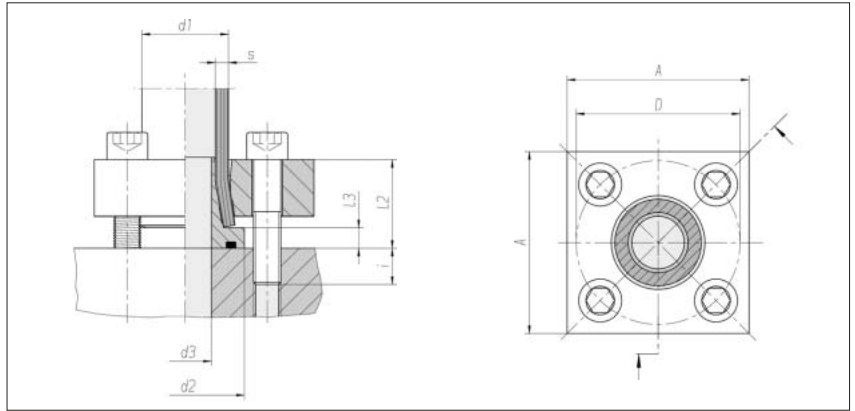


Flange di estremità Sistema ZAKO

Schema fori VOSS
Flangia quadrata
Serie ad alta pressione

sovrappressione di esercizio
consentita (PB) 400 bar¹⁾



| Dimen- sione flangia NW | Tubo d1 x s | d2 | d3 | l2 ca. | l3 | D | A | i ca. | 4 x Vite cilindrica | Nm* | kg/100 ca. | Codice-Nr. completo | Codice-Nr. *** |
|-------------------------------|----------------|----|------|-----------|-----|----|----|----------|-------------------------|-----|---------------|------------------------|-------------------|
| 12 | 16 x 2 | 30 | 10,5 | 28 | 8 | 42 | 50 | 12 | M 8 x 40 | 35 | 42,2 | 0 5 15 15 19 00** | 0 5 15 15 19 86 |
| 11 | 16 x 2,5 | 30 | 9,5 | 28 | 8 | 42 | 50 | 12 | M 8 x 40 | 35 | 42,2 | 0 5 13 60 19 00 | 0 5 13 60 19 86 |
| 10 | 16 x 3 | 30 | 8,5 | 28 | 8 | 42 | 50 | 12 | M 8 x 40 | 35 | 42,2 | 0 5 13 61 19 00 | 0 5 13 61 19 86 |
| 15 | 20 x 2,5 | 38 | 13,5 | 32 | 8 | 50 | 55 | 13 | M 10 x 45 | 69 | 55,2 | 0 5 15 16 19 00 | 0 5 15 16 19 86 |
| 14 | 20 x 3 | 38 | 12,5 | 32 | 8 | 50 | 55 | 13 | M 10 x 45 | 69 | 55,3 | 0 5 13 62 19 00 | 0 5 13 62 19 86 |
| 13 | 20 x 3,5 | 38 | 11,5 | 32 | 8 | 50 | 55 | 13 | M 10 x 45 | 69 | 55,6 | 0 5 13 63 19 00 | 0 5 13 63 19 86 |
| 19 | 25 x 3 | 38 | 17 | 32,5 | 8,5 | 50 | 55 | 12,5 | M 10 x 45 | 69 | 65,4 | 0 5 13 64 19 00 | 0 5 13 64 19 86 |
| 17 | 25 x 4 | 38 | 15 | 32,5 | 8,5 | 50 | 55 | 12,5 | M 10 x 45 | 69 | 65,8 | 0 5 13 65 19 00 | 0 5 13 65 19 86 |
| 22 | 30 x 4 | 46 | 20 | 37,5 | 8,5 | 62 | 65 | 17,5 | M 12 x 55 | 120 | 87,3 | 0 5 13 66 19 00 | 0 5 13 66 19 86 |
| 20 | 30 x 5 | 46 | 17 | 37,5 | 8,5 | 62 | 65 | 17,5 | M 12 x 55 | 120 | 88,1 | 0 5 13 67 19 00 | 0 5 13 67 19 86 |
| 30 | 38 x 4 | 52 | 28 | 39 | 9 | 72 | 80 | 16 | M 12 x 55 ¹⁾ | 120 | 124,4 | 0 5 15 17 19 00 | 0 5 15 17 19 86 |
| 28 | 38 x 5 | 52 | 26 | 39 | 9 | 72 | 80 | 16 | M 12 x 55 ¹⁾ | 120 | 124,9 | 0 5 13 68 19 00 | 0 5 13 68 19 86 |
| 26 | 38 x 6 | 52 | 23 | 39 | 9 | 72 | 80 | 16 | M 12 x 55 ¹⁾ | 120 | 125,1 | 0 5 13 69 19 00 | 0 5 13 69 19 86 |
| 45 | 50 x 2,5 | 63 | 42 | 56 | 10 | 85 | 85 | 19 | M 14 x 75 | 190 | 197,4 | 0 5 15 00 19 00 | 0 5 15 00 19 86 |
| 40 | 50 x 5 | 63 | 37 | 56 | 10 | 85 | 85 | 19 | M 14 x 75 | 190 | 197,9 | 0 5 15 23 19 00 | 0 5 15 23 19 86 |
| 38 | 50 x 6 | 63 | 35 | 56 | 10 | 85 | 85 | 19 | M 14 x 75 | 190 | 197,9 | 0 5 15 24 19 00 | 0 5 15 24 19 86 |
| 34 | 50 x 8 | 63 | 31 | 56 | 10 | 85 | 85 | 19 | M 14 x 75 | 190 | 201,1 | 0 5 15 01 19 00 | 0 5 15 01 19 86 |
| 32 | 50 x 9 | 63 | 29 | 56 | 10 | 85 | 85 | 19 | M 14 x 75 | 190 | 201,1 | 0 5 15 25 19 00 | 0 5 15 25 19 86 |

Prosegue da pagina 241

Nella scelta delle dimensioni dei tubi sono determinanti le indicazioni di pressione dei produttori di tubi.

¹⁾ triplice sicurezza

* Coppie di serraggio consigliate (Nm max.) a 10.9

** Esempio confr.: FE-1620
*** senza viti