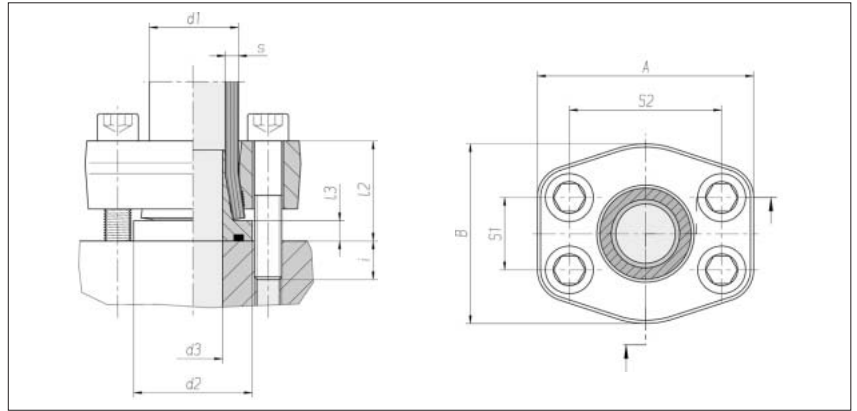


## Brides de fixation Système ZAKO

Schéma de perçage SAE  
J 518 C / ISO 6162  
Série standard  
(3000 psi)

Surpression de service  
admissible (PB) 250 bar<sup>1)</sup>

Réductions



Taille de bride	Tube d1 x s	d2	d3	l2 env.	l3	S1	S2	A	B	i env.	4 x vis tête cyl.	Nm*	kg/100 env.	N° de cde complet	N° de cde ***
1"	25 x 3	38	17	38,5	8,5	26,2	52,4	72	60	16,5	M 10 x 55	69	64,0	0 5 13 23 19 00**	0 5 13 23 19 86
1"	25 x 4	38	15	38,5	8,5	26,2	52,4	72	60	16,5	M 10 x 55	69	64,6	0 5 13 24 19 00	0 5 13 24 19 86
1 1/4"	30 x 4	46	20	42	8,5	30,2	58,7	79	73	18	M 12 x 60	120	105,5	0 5 13 26 19 00	0 5 13 26 19 86
1 1/4"	30 x 5	46	17	43,5	8,5	30,2	58,7	79	73	16,5	M 12 x 60	120	105,7	0 5 13 27 19 00	0 5 13 27 19 86
2"	50 x 2,5	63	42	52,5	10	42,9	77,8	102	97	22,5	M 12 x 75	120	193,0	0 5 13 75 19 00	0 5 13 75 19 86
2"	50 x 5	63	37	53	10	42,9	77,8	102	97	22	M 12 x 75	120	193,2	0 5 13 76 19 00	0 5 13 76 19 86
2"	50 x 6	63	35	55	10	42,9	77,8	102	97	20	M 12 x 75	120	193,1	0 5 13 77 19 00	0 5 13 77 19 86
2"	50 x 8	63	31	56	10	42,9	77,8	102	97	19	M 12 x 75	120	197,4	0 5 13 78 19 00	0 5 13 78 19 86

Les indications de pression du fabricant de tubes sont déterminantes pour le choix des dimensions.

<sup>1)</sup> selon le code ASME, les brides de taille 2" impliquent une surpression de service réduite

\* Couple de serrage recommandé (Nm max.) pour 10.9

\*\* Exemple comparatif : FE-2530-16/3  
\*\*\* sans vis