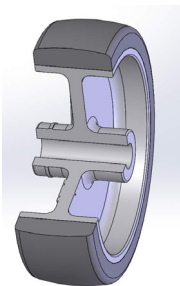


## SERIE 38



**RUOTE IN GOMMA TERMOPLASTICA GRIGIA ANTITRACCIA,  
NUCLEO IN POLIPROPILENE  
SUPPORTO ROTANTE PIASTRA**

### Descrizione ruota



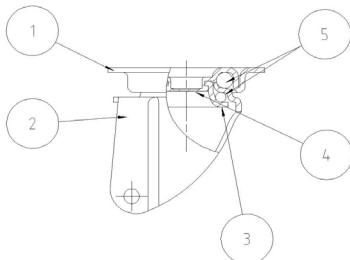
**Ruota:** rivestimento costituito da un anello in gomma termoplastica antitraccia

**Nucleo:** nucleo in polipropilene

**Organi di rotolamento:** il mozzo è realizzato nello stesso materiale del nucleo e accoglie direttamente l'assale.

### Descrizione supporto

**Supporto leggero (portata massima 70 daN)**



1) **Piastra:** lamiera di acciaio zincata elettroliticamente

2) **Forcella:** lamiera di acciaio zincata elettroliticamente

3) **Anello Tenuta Sfere:** lamiera di acciaio zincata elettroliticamente

4) **Perno centrale:** integrale con la piastra ribadito a freddo

5) **Organi di rotazione:** doppia corona di sfere lubrificata a grasso

**Finitura:** zincatura bianca

**Attacco** a piastra