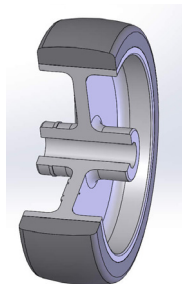


SERIE 38



**RUOTE IN GOMMA TERMOPLASTICA GRIGIA ANTITRACCIA,
NUCLEO IN POLIPROPILENE
SUPPORTO ROTANTE A FORO PASSANTE CON FRENO**

Descrizione ruota



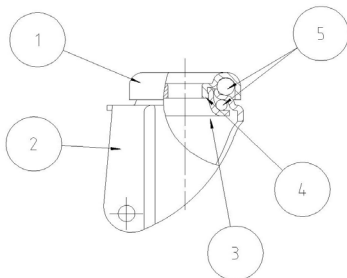
Ruota: rivestimento costituito da un anello in gomma termoplastica antitraccia

Nucleo: nucleo in polipropilene

Organi di rotolamento: il mozzo è realizzato nello stesso materiale del nucleo e accoglie direttamente l'assale.

Descrizione supporto

Supporto leggero (portata massima 70 daN)



1) **Piastra:** lamiera di acciaio zincato elettroliticamente

2) **Forcella:** lamiera di acciaio zincato elettroliticamente

3) **Anello Tenuta Sfere:** lamiera di acciaio zincato elettroliticamente

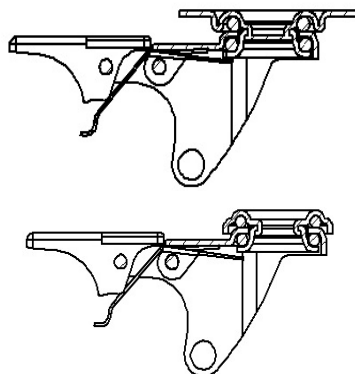
4) **Perno centrale:** integrale con la piastra ribadito a freddo

5) **Organi di rotazione:** doppia corona di sfere lubrificata a grasso

Finitura: zincatura bianca

Attacco a foro passante

Descrizione freno



Freno ad azionamento anteriore

Freno totale, blocca la rotazione della ruota e del supporto.

La molla in acciaio al carbonio temprato garantisce altissima resistenza alla corrosione.