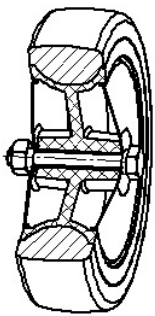


SERIE 37



**RUOTE PER COLLETTIVITA' IN GOMMA GRIGIA
NUCLEO IN POLIAMMIDE CON PARAFILI
SUPPORTO ROTANTE CON CODOLO CON FRENO**

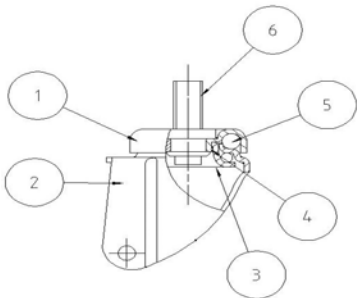
Descrizione ruota



Ruota: rivestimento costituito da un anello in gomma antitraccia
Nucleo: nucleo in poliammide con parafili.
Organi di rotolamento: Il mozzo è disponibile con foro boccola.

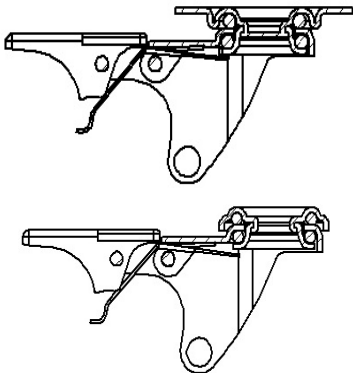
Descrizione supporto

Supporto leggero (portata massima 80 daN)



1) **Piastra:** lamiera di acciaio zincata elettroliticamente
2) **Forcella:** lamiera di acciaio zincata elettroliticamente
3) **Anello Tenuta Sfere:** lamiera di acciaio zincata elettroliticamente
4) **Perno centrale:** integrale con la piastra ribadito a freddo
5) **Organi di rotazione:** doppia corona di sfere lubrificata a grasso
6) **Attacco** a codolo filettato
Finitura: zincatura bianca

Descrizione freno



Freno ad azionamento anteriore

Freno totale, blocca la rotazione della ruota e del supporto.
La molla in acciaio al carbonio temprato garantisce altissima resistenza alla corrosione.