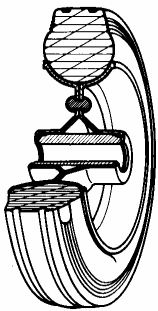


SERIE 53



**RUOTE IN GOMMA STANDARD
NUCLEO COMPOSTO DA DUE DISCHI DI LAMIERA
SUPPORTO ROTANTE CON CODOLO
TIPO NL CON FRENO**

Descrizione ruota



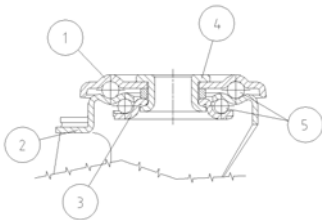
Ruota: Rivestimento costituito da un anello calettato in gomma standard; durezza 85 +/- 3 Shore A.

Nucleo: Nucleo ottenuto tramite rivettatura di due dischi di lamiera zincati elettroliticamente.

Organi di rotolamento: Il mozzo è disponibile con foro boccola.

Descrizione supporto

Supporto leggero tipo NL (portata massima 400 daN)

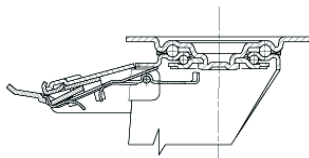


- 1) **Piastra:** lamiera di acciaio zincata elettroliticamente
- 2) **Forcella:** lamiera di acciaio zincata elettroliticamente
- 3) **Anello Tenuta Sfere:** lamiera di acciaio zincata elettroliticamente
- 4) **Perno centrale:** integrale con la piastra ribadito a freddo
- 5) **Organi di rotazione:** doppia corona di sfere lubrificata a grasso

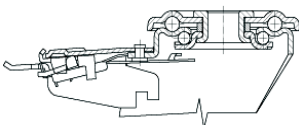
Finitura: zincatura bianca

Attacco a codolo liscio

Descrizione freno



Diametri 80-150 mm



Diametri 150-200 mm

Freno ad azionamento anteriore

Freno totale, blocca la rotazione della ruota e del supporto.

Le dimensioni ottimizzate ed il pedale a scomparsa garantiscono il minimo ingombro e la massima facilità di azionamento.

La molla in acciaio al carbonio temprato garantisce altissima resistenza alla corrosione.