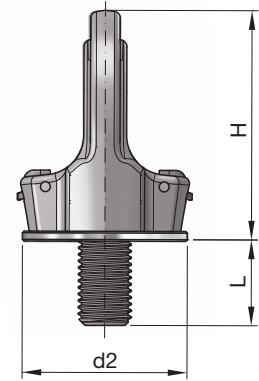
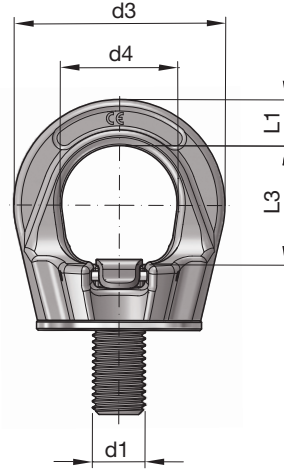
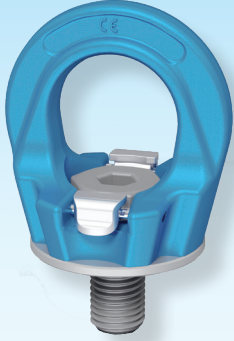


2

## Ringschrauben, drehbar

## Ring bolts, rotatable

## Anneaux vissables de levage, tournant



SN1598-

Mat.: ST



SN1598-d1



- ++ Ringschraube um 360° frei drehbar
- ++ Werkzeuglose Montage
- ++ 100 % rissgeprüft und mit Korrosionsschutz versehen
- ++ Ring bolt by 360° freely rotatable
- ++ Tool lots assembly
- ++ 100% rip checked and provided with anti-corrosion protection
- ++ Anneau vissable de levage librement à tourner de 360°C
- ++ Montage sans outil
- ++ 100 % contrôlé sur l'absence de fissure avec protection contre la corrosion

d1	Tragfähigkeit Load capacity Capacité de charge	d4	d3	d2	L	H	L3	L1	SW	kg
M8	300	25	45	35	15	53	27	10	6	0,17
M10	500	25	45	35	15	53	27	10	6	0,18
M12	700	30	55	43	20	63	32	12	8	0,29
M16	1500	35	64	50	25	70	36	14	10	0,45
M20	2300	40	69	54	30	78	41	16	12	0,58
M24	3200	50	86	69	35	97	50	18	14	1,10
M30	4900	60	110	90	45	114	60	25	17	2,20
M36	7000	70	132	108	55	136	70	31	19	3,90
M42	9000	80	152	126	65	153	76	36	22	5,80
M48	12000	95	179	148	75	179	95	42	24	8,90

Anschlagart King of attachment Mode d'accrochage	1		2		2		3 / 4	
	Z1 max	Z1 max	Z1 max	Z1 max	Z1 max	Z1 max	Z1 max	Z1 max
Zahl der Anschlagpunkte / Number of lifting points / Nombre de points d'accrochage	1	1	2	2	2	2	3 / 4	3 / 4
Neigungswinkel / Inclination angle / Angle d'inclinaison	0°	90°	0°	90°	0° - 45°	45° - 60°	0° - 45°	45° - 60°
Tragfähigkeit / Loading capacity / Charge admissible:	kg	kg	kg	kg	kg	kg	kg	kg
SN1598 - M8	1000	300	2000	600	420	300	630	450
SN1598 - M10	1500	500	3000	1000	700	500	1060	750
SN1598 - M12	2000	700	4000	1400	980	700	1480	1050
SN1598 - M16	4000	1500	8000	3000	2100	1500	3180	2200
SN1598 - M20	5000	2300	10000	4600	3200	2300	4800	3400
SN1598 - M24	6500	3200	13000	6400	4500	3200	6700	4800
SN1598 - M30	12000	4900	24000	9800	6900	4900	10300	7300
SN1598 - M36	15000	7000	30000	14000	9800	7000	14800	10500
SN1598 - M42	22000	9000	44000	18000	12600	9000	19000	13500
SN1598 - M48	30000	12000	60000	24000	16900	12000	25400	18000
Bei unsymmetrischer Lastverteilung gelten für die 2- und 3 / 4-strängigen Anschlagketten die Tragfähigkeiten für 1-strängige bei 90°.	In the case of an unsymmetrical load distribution, the lifting capacities applicable to the 2 and 3 / 4-leg slings are the same as for 1-leg types at 90°.				Au cas d'une distribution de charge asymétrique, pour les élingues avec 2 / 3 et 4 gaines, les charges admissibles sont les mêmes que pour les élingues avec 1 gaine à 90°.			

## Anschlagpunkt Güteklasse 10

Diese Anschlagpunkte sind unter Beachtung der Betriebsanleitung sowie den jeweiligen nationalen Vorschriften zum Heben und Halten von Lasten vorgesehen. Sie dürfen erst in Betrieb genommen werden, wenn die Betriebsanleitung gelesen und verstanden wurde. Die Betriebsanleitung ist bis zur Außerbetriebnahme der Anschlagpunkte für den Anwender zugänglich zu machen. Sie unterliegt einem kontinuierlichen Verbesserungsprozess und ist nur in ihrer letzten Ausgabe gültig. Diese steht als Download unter [www.strack.de](http://www.strack.de) zur Verfügung.

## Ringschrauben, drehbar Einbau- und Sicherheitshinweise

### Werkzeuglose Montage und Demontage

Sperre in Pos. 1, keine Berührung mit der Schraube (Bild 1)

Sperre in Pos. 2, Berührung mit der Schraube (Bild 2)

### Erlaubte Anwendung

Tragfähigkeit lt. Prüfzeugnis bzw. Tragfähigkeitstabelle in den angegebenen Zugrichtungen (Bild 3).

- Anschlagpunkt vor der Belastung in erlaubte Belastungsrichtung einstellen.
- Bei dauerhafter Befestigung, SN1598 mit vorgeschriebenem Anzugsmoment anziehen.
- Mit 4-facher Sicherheit gegen Bruch in alle Richtungen belastbar.

### Nicht erlaubte Anwendung

Bei der Wahl der Anordnung stellen Sie sicher, dass es nicht zu Fehlbelastungen kommen kann, z.B. wenn:

- Keine freie Ausrichtung in Zugrichtung möglich ist.
- Zugrichtung nicht im vorgegebenen Bereich liegt (Bild 4).
- Bei Anliegen an Kanten oder Flächen.

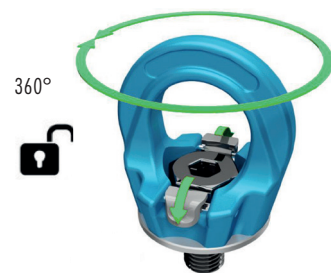


Bild / Picture / Figure 1



Bild / Picture / Figure 2

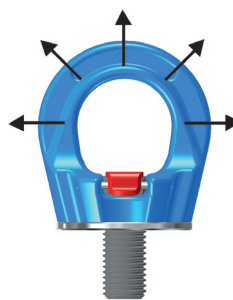


Bild / Picture / Figure 3

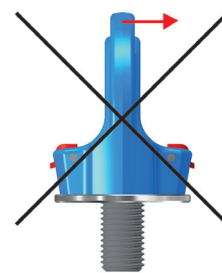


Bild / Picture / Figure 4

Weitere Details und Hinweise finden Sie in der ausführlichen Bedienungsanleitung. Diese steht als Download unter [www.strack.de](http://www.strack.de) zur Verfügung.

## Grade 10

These lifting points are designed considering the manual as well as the national regulations for lifting and holding the load. Read the manual carefully before using the lifting points. The user must have access to the operating manual until withdrawal of the connecting links from service. The manual is updated continuously and valid only in the latest version. The manual is available as a download under the following link: [www.strack.de](http://www.strack.de)

## Safety ring bolts, rotatable Mounting and safety notices

### Tool-free assembly and disassembly

The latch in pos.1 does not have any contact with the screw (picture 1)

The latch in pos. 2 has contact with the screw (picture 2)

### Permissible usage

Load capacity acc. to the inspection certificate table of WLL in the shown directions of pull (picture 3).

- Adjust the lifting point in the permitted load direction before loading.
- For a durable fastening SN1598 going up with a specified tightness.
- Loadable with a 4-fold safety under break in all directions.

### Non permissible usage

Make sure when choosing the assembly that improper loading can not arise e.g. if:

- The direction of pull is obstructed.
- Direction of pull is not in the foreseen area (picture 4).
- Loading ring rests against edges or loads.

For more details please reference our user manual. The manual is available as a download under the following link: [www.strack.de](http://www.strack.de)

## Anneau vissable de levage catégorie de qualité 10

Ces anneaux vissables de levage sont prévus pour le levage et la tenue des charges conformément aux conditions dans ce mode d'emploi et les réglementations nationales correspondantes. Ils doivent seulement être mis en service quand le mode d'emploi été lu et compris. Le mode d'emploi doit être rendu accessible pour l'utilisateur jusqu'à le démontage des anneaux vissables de levage. Il est soumis à un processus d'amélioration continue et est seulement valable dans sa dernière édition. Il est disponible comme téléchargement sous [www.strack.de](http://www.strack.de)

## Anneaux vissables de levage, tournant Consignes de montage et de sécurité

### Montage et démontage sans l'outil

Verrouillage en position 1, pas de contact avec la vis (figure 1)

Verrouillage en position 2, contact avec la vis (figure 2)

### L'application autorisée

Capacité de levage selon le certificat d'inspection respectivement selon la table de capacité de levage dans les directions de la traction (figure 3).

- Ajustez l'anneau vissable de levage avant la charge en direction de charge permise.
- Pour une fixation permanente, serrez l'anneau vissable de levage SN1598 avec le couple de serrage prescrit.
- Peut être changé dans toutes les directions avec une quadruple sécurité contre la rupture.

### L'application non-autorisée

Lors du choix de l'arrangement assurez qu'il ne peut pas venir aux chargements inappropriés, par exemple si :

- Aucun alignement libre en sens de traction n'est possible.
- La direction de traction n'est pas dans la zone prédéfinie (figure 4).
- A l'appuie aux bords ou surfaces.

Pour plus de détails et d'informations veuillez consulter le mode d'emploi. Il est disponible en téléchargement sous [www.strack.de](http://www.strack.de)