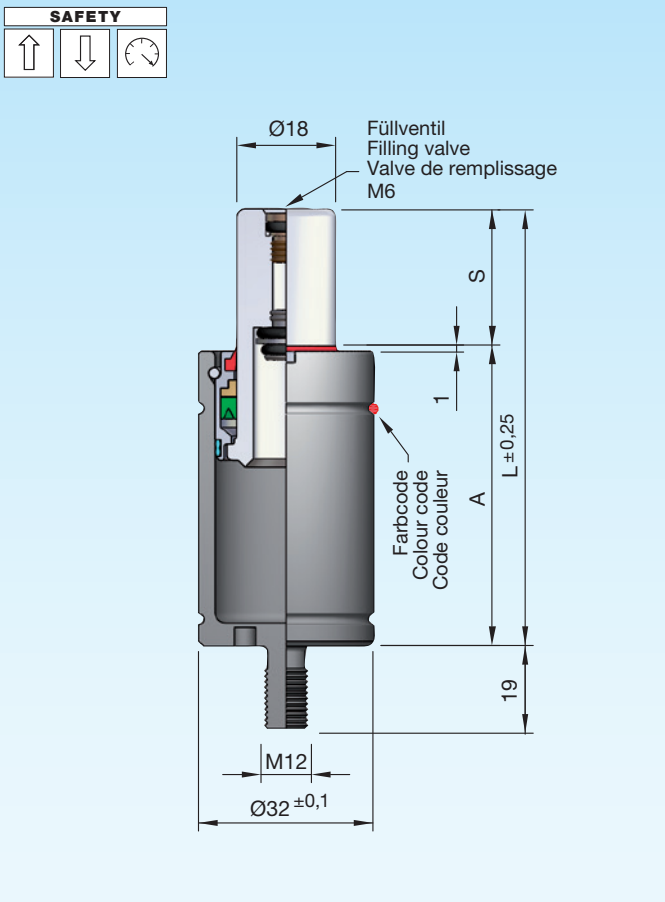


## Gasdruckfedern MICROserie

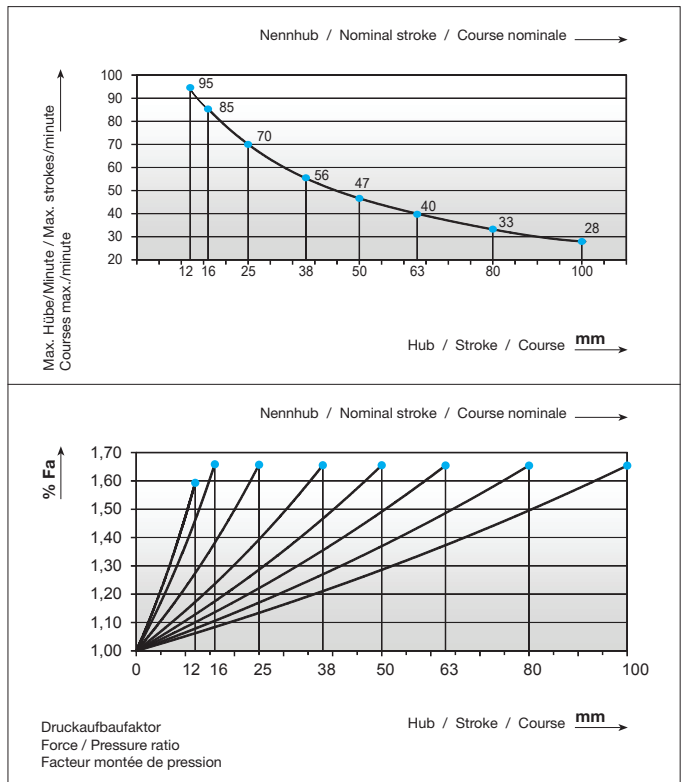
## Gas springs MICROseries

## Ressorts à gaz MICROsérie

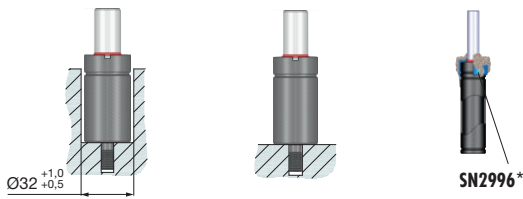


3

Druckmedium	Pressure medium	Médium de pression	<b>Stickstoff (N<sub>2</sub>)</b>
Max. Fülldruck	Max. filling pressure	Pression de rempl. max.	<b>175 bar</b>
Min. Fülldruck	Min. filling pressure	Pression de rempl. min.	<b>25 bar</b>
Max. Betriebs-temperatur	Max. working temperature	Température de service max.	<b>80 °C</b>
Temperaturabhängige Druckerhöhung	Pressure increase due to temperature	Accroissement de pression sous l'influence de la temp.	<b>0,33 %/1 °C</b>
Instandhaltungsset	Maintenance kit	Jeu de maintenance	<b>SN2990-MR32</b>
Max. Kolben-geschwindigkeit	Max. piston speed	Vitesse max. du piston	<b>1,2 m/s</b>



### Einbauvarianten / Installation variants / Variantes de montage



SN2808-R-450-		S	Type	A	L	V [l]	Fa [cm <sup>2</sup> ]	kg		
 SN2808-R-450-S-Type S = Hub / Stroke / Course bar = Fülldruck / Filling pressure / Pression de remplissage	  	12	1	42	54	0,008	2,54	0,09		
		16	2	46	62	0,011	2,54	0,10		
		25	3	55	80	0,017	2,54	0,12		
		38	4	68	106	0,025	2,54	0,14		
		50		80	130	0,033	2,54	0,16		
		63		93	156	0,041	2,54	0,19		
		80		110	190	0,052	2,54	0,21		
		100		130	230	0,065	2,54	0,25		
		Type	Farbcode / Colour code / Code couleur	daN	daN	bar				
		1	Grün / Green / Vert	100 (+10)	165	40				
2	Blau / Blue / Bleu	200 (+15)	330	80						
3	Rot / Red / Rouge	300 (-20)	495	120						
4	Gelb / Yellow / Jaune	450 (+20)	725	175						
Andere Kräfte / Other forces / Autres forces		60-450	≈100-725	25-175						

\* i SN2996\* = Seite / Page 2.3.254