

Systemausbau



Flex-Block Blenden, 100 mm, mit Bürstenleiste

für Flex-Block Eckstücke

Zum einfachen Ein- und Ausführen von Kabeln. Für werkzeuglose Montage. Bei symmetrischer Schrankabmessung Blenden in Breite und Tiefe identisch.

Material:

- Stahlblech

Farbe:

- RAL 9005

Lieferumfang:

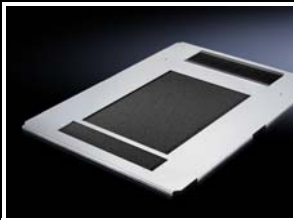
- 2 Blenden

Weitere technische Informationen:

Finden Sie im Internet

Höhe 100 mm

Für Schrankbreite/-tiefe mm	VE	Best.-Nr.
600	2 St.	8100.605
800	2 St.	8100.805
1000	2 St.	8100.105
1200	2 St.	8100.125



Bodenblech, einteilig, belüftet

für TS IT

Zur kompletten Abdeckung der offenen Bodengruppe in einem Stück. Vollflächig perforiert. Ermöglicht so das Einströmen von Kaltluft aus dem Boden bzw. Sockelbereich. Insbesondere bei Schränken mit Rack-Klimatisierung wird so das Nachströmen von Kaltluft sichergestellt. Mit rückseitiger Bürstenleiste zur bequemen Kabeleinführung von unten über die gesamte Schrankbreite. Integrierte Führungsschienen dienen der einfachen Aufnahme und dem bequemen Austausch einer Filtermatte.

Material:

- Stahlblech

Oberfläche:

- Verzinkt

Lieferumfang:

- Bodenblech, einteilig, belüftet, mit Kabeleinführung hinten
- Filtermatte
- Inkl. Befestigungsmaterial

Für Schrankbreite mm	Für Schranktiefe mm	VE	Best.-Nr.
800	600	1 St.	5502.310
800	800	1 St.	5502.330
600	1000	1 St.	5502.340
800	1000	1 St.	5502.350
600	1200	1 St.	5502.360
800	1200	1 St.	5502.370

! Zusätzlich wird benötigt:

- Bodenaufnahme, siehe Handbuch 34, Seite 524

+ Zubehör:

- Filtermatte, siehe Seite 74



Filtermatte

für Bodenblech, einteilig, belüftet

Die Filtermatte lässt sich einfach entsprechend dem benötigten Ausschnitt zuschneiden.

Material:

- PPI 35-5/Polyamid

Passend für Gehäusetyp	VE	Best.-Nr.
TS IT	1 St.	5502.380