

# 19"-Ausbautechnik

## Zölliger Ausbau



### Luftleitbleche

#### für TS IT 19"-Profilschienen

- Zur Trennung der Kalt-/Warm-Bereiche innerhalb eines Schrankes bei Gangeinhausung oder bei Einsatz eines LCP Systems
- Mit umlaufender Bürstenleiste zur kollisionsfreien Abschottung bei installierten Schienensystemen auf der äußeren Montageebene

#### Material:

- Stahlblech
- Kunststoff UL 94-V0

#### Oberfläche:

- Lackiert

#### Farbe:

- RAL 9005

#### Lieferumfang:

- Inkl. Befestigungsmaterial

Für Schrankbreite mm	Für Schrankhöhe mm	Produktspezifischer Lieferumfang	VE	Best.-Nr.
600	2000	-	1 St.	<b>5501.805</b>
800	2000	6 Blindpanels, 1 HE	1 St.	<b>5501.815</b>
600	2200	-	1 St.	<b>5501.825</b>
800	2200	6 Blindpanels, 1 HE	1 St.	<b>5501.835</b>



### Luftleitbleche

#### für TS IT 19"-Montagerahmen

Mit umlaufender Bürstenleiste zur kollisionsfreien Abschottung bei installierten Schienensystemen auf der äußeren Montageebene.

#### Anwendungen:

- Zur Trennung der Kalt-/Warm-Bereiche innerhalb eines Schrankes bei Gangeinhausung oder bei Einsatz eines LCP Systems

#### Material:

- Stahlblech
- Blindpanel: Kunststoff, nach UL 94-V0
- Bürstenleiste: Kunststoff UL 94-V0

#### Oberfläche:

- Lackiert

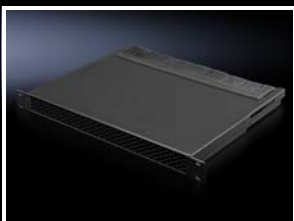
#### Farbe:

- RAL 9005

#### Lieferumfang:

- Luftleitblech mit umlaufender Bürstenleiste
- Inkl. Befestigungsmaterial

Für Schrankbreite mm	Für Schrankhöhe mm	Produktspezifischer Lieferumfang	VE	Best.-Nr.
600	1200	-	1 St.	<b>5501.855</b>
800	1200	1 Blindpanel, 3 HE	1 St.	<b>5501.865</b>
600	1800	-	1 St.	<b>5501.875</b>
800	1800	2 Blindpanels, 3 HE	1 St.	<b>5501.885</b>
600	2000	-	1 St.	<b>5501.905</b>
800	2000	2 Blindpanels, 3 HE	1 St.	<b>5501.915</b>
600	2200	-	1 St.	<b>5501.925</b>
800	2200	2 Blindpanels, 3 HE	1 St.	<b>5501.935</b>



### 19"-Luftkanal

#### für horizontale Luftführung

Luftkanal, passiv, zur Kaltluftzufuhr zum 19"-IT-Equipment, das an der Rückseite von Serverracks installiert ist und die Luft von vorne ansaugt.

#### Vorteile:

- Zur besseren Luftzufuhr zu den hinteren 19"-Komponenten
- Integrierte Bürstenleiste zur Kabeleinführung von 19"-IT-Equipment
- Unterstützung der front-to-back Luftführung
- Tiefenvariabel

#### Material:

- Stahlblech, lackiert

#### Farbe:

- RAL 9005

Breite mm	Höhe HE	Tiefe mm	VE	Best.-Nr.
482,6	1	223 - 356	1 St.	<b>3301.391</b>

