

Tastaturen, Ablagen und Schubladen

TFT-Halter

Geeignet für die Montage von TFTs mit VESA 75/100 Adaption bis 21" an

- Befestigung CP 40, 6501.070, siehe Seite 139
- Befestigung CP 60 für Tragarmanschluss
 - 120 x 65 mm, 6206.360, siehe Seite 147
- vertikalem Tragarm über Neigungsadapter +100°/-60°, 6206.460, siehe Seite 147

Material:

- Stahlblech

Oberfläche:

- Lackiert

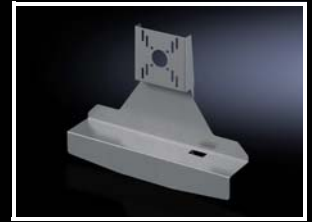
Farbe:

- RAL 7024

Abmessungen mm	VE	Best.-Nr.
477 x 372 x 110,5	1 St.	2383.030

Technik im Detail:

Finden Sie im Internet



Tastatur, ausziehbar

mit integriertem Trackball

Extrem flache Tastatur mit Cursor-Tasten und Trackball. Der Griff dient gleichzeitig als Handballenauf- lage. Für ein ergonomisches Arbeiten sorgt der 10°-Schrägauszug.

Einbaubar in

- alle ausreichend großen Flächen (z. B. Tür, Seitenwand)
- Frontplatten
- direkt in Comfort-Panel und Optipanel mit pas- sender Größe, auswählbar über Konfiguratoren www.rittal.de

Technische Daten:

Tastatur:

- 84 Kurzhubtasten, IBM-AT-kompatibel (MF2), inkl. Cursor-Tasten
- mit integriertem 16 mm Trackball
- Schnittstelle: 2 x USB
- Betriebstemperatur: +5°C...+50°C
- Lagertemperatur: -10°C...+60°C
- Luftfeuchtigkeit: max. 95 % (keine Kondensation)

Tastaturlayout	VE	Best.-Nr.
deutsch	1 St.	6002.130

Material:

- Stahlblech

Oberfläche:

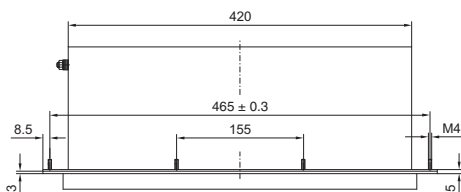
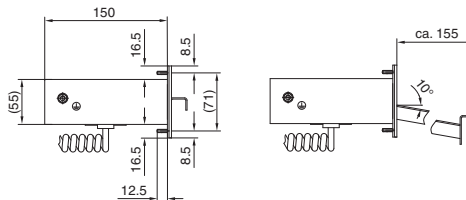
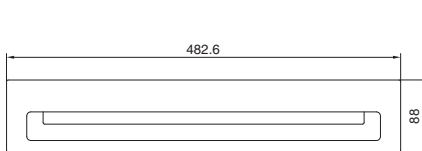
- Frontplatte: pulverbeschichtet

Farbe:

- RAL 7035

Schutzart IP nach IEC 60 529:

- IP 65 (frontseitig, geschlossen)



Montageausschnitt

