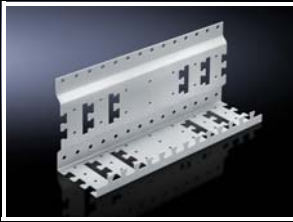


19"-Ausbautechnik

Zölliger Ausbau



Ablage

für Kleingeräte

Zur sicheren Befestigung von nicht 19"-konformen Kleingeräten wie Modems, Netzteilen, Router etc.. Winkelförmige Ablage zur Montage im Freiraum seitlich zwischen 482,6 mm (19")-Ebene und Seitenwand an L-Profileschienen, Montagerahmen oder Chassis.

Eine Fixierung der Komponenten und Anschlusskabel ist schnell und einfach mittels Klettband oder Kabelbindern möglich. Auch geeignet zur Kabelführung in die Schranktiefe.

Material:

- Stahlblech

Oberfläche:

- Verzinkt

Lieferumfang:

- Inkl. Befestigungsmaterial

B x H x T mm	VE	Best.-Nr.
350 x 150 x 97	1 St.	7246.500

+ Zubehör:

- Klettverschluss, siehe Seite 667
- Kabelbinder, siehe Seite 667

Käfigmutter M5/M6

Zur Befestigung von Elektronik-Einschüben, 482,6 mm (19")-Einbauten und Blindplatten an den Befestigungsprofilen, 482,6 mm (19"). Zum Einsatz bei Profilblechstärken von 0,8 – 2,0 mm. Im Bereich enger Toleranzen sollten die Käfigmutter für Profilblechstärken von 1,2 – 1,5 mm verwendet werden. Wahlweise mit oder ohne Kontaktierung der Einbauten mit dem 482,6 mm (19")-Profil/Gehäuse.

Käfigmutter M5

Ausführung	Für Blechstärken mm	VE	Best.-Nr.
mit Kontaktierung	0,8 – 2,0	50 St.	2094.500
ohne Kontaktierung	0,8 – 2,0	50 St.	2092.500

Käfigmutter M6

Ausführung	Für Blechstärken mm	VE	Best.-Nr.
mit Kontaktierung	0,8 – 2,0	50 St.	2094.200
ohne Kontaktierung	0,8 – 2,0	50 St.	2092.200
mit Kontaktierung	1,2 – 1,5	50 St.	2094.300
ohne Kontaktierung	1,2 – 1,5	50 St.	2092.300

Innensechsrund-Schrauben

M5 x 16 mm/M6 x 16 mm

Für eine optimale Übertragung der Drehmomente, eine verlängerte Werkzeugstandzeit und eine höhere Sicherheit und Zuverlässigkeit beim Anziehen und Lösen von Schraubverbindungen.

Lieferumfang:

- Inkl. Kunststoff-Unterlegscheiben

	Bitgröße	VE	Best.-Nr.
M5	Innensechsrund 25	50 St.	7094.130
M6	Innensechsrund 30	50 St.	7094.140