

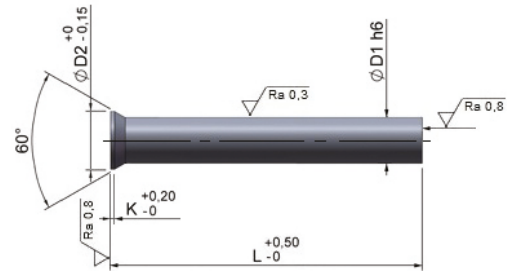
PUNZONE IN ESECUZIONE DI QUALITÀ
 HIGH QUALITY PUNCH
 HOCHWERTIGER SCHNEIDSTEMPEL, QUALITÄTSAUSFÜHRUNG

EP-1

DIN 9861 D

Acciaio: WS
Steel: WS
Stahl: WS

Durezza: Gambo HRC 62 ± 2 Testa HRC 45 ± 5
Hardness: Shank HRC 62 ± 2 Head HRC 45 ± 5
Härte: Schaft HRC 62 ± 2 Kopf HRC 45 ± 5



Esecuzione: Il gambo del punzone, dopo la ribattitura a caldo ed il rinvenimento, viene finemente rettificato e lappato. La stessa lavorazione di rettifica viene eseguita sulla testa conica. Le tolleranze di finitura, estremamente precise, rendono questi punzoni perfettamente intercambiabili.

Execution: After hot forming and tempering, the shank of the punch is accurately ground and lapped. The same grinding operation is performed on the conical head. The extremely accurate finish tolerances make these punches perfectly interchangeable.

Ausführung: Nach der Warmvernetzung und dem Anlassen wird der Stempelschaft fein geschliffen und geläppt. Die gleiche Schleifarbeit wird auch am konischen Kopf durchgeführt. Dank der extrem präzisen Bearbeitungstoleranzen sind diese Stempel perfekt austauschbar.

D1	D2	K	L		
			71	80	100
0,6	1,1	0,2	-	-	-
0,7	1,3	0,2	-	-	-
0,8	1,4	0,4	-	-	-
0,9	1,6	0,4	-	-	-
1,0 - 1-1	1,8	0,5	-	-	-
1,2 - 1,3	2,0	0,5	-	-	-
1,4 - 1,5	2,2	0,5	-	-	-
1,6 - 1,7	2,5	0,5	-	-	-
1,8 - 1,9	2,8	0,5	-	-	-
2,0	3,0	0,5	-	-	-
2,1 - 2,2	3,2	0,5	-	-	-
2,3 - 2,5	3,5	0,5	-	-	-
2,6 - 2,9	4	0,5	-	-	-
3,0 - 3,4	4,5	0,5	-	-	-
3,5 - 3,9	5,0	0,5	-	-	-
4,0 - 4,4	5,5	0,5	-	-	-
4,5 - 4,9	6,0	0,5	-	-	-

D1	D2	K	L		
			71	80	100
5,0 - 5,4	6,5	0,5	-	-	-
5,5 - 5,9	7,0	0,5	-	-	-
6,0 - 6,4	8,0	0,5	-	-	-
6,5 - 7,4	9,0	1	-	-	-
7,5 - 8,4	10	1	-	-	-
8,5 - 9,4	11	1	-	-	-
9,5 - 10,4	12	1	-	-	-
10,5 - 11,4	13	1	-	-	-
11,5 - 12,4	14	1	-	-	-
12,5 - 13,4	15	1	-	-	-
13,5 - 14,4	16	1,5	-	-	-
14,5 - 15,0	17	1,5	-	-	-
15,1 - 16,0	18	1,5	-	-	-
16,1 - 17,0	19	1,5	-	-	-
17,1 - 18,0	20	1,5	-	-	-
18,1 - 19,0	21	1,5	-	-	-
19,1 - 20,0	22	1,5	-	-	-

Esempio di ordinativo: D1xL **Order example:** D1xL **Bestellbeispiel:** D1xL

PUNZONE IN ESECUZIONE DI QUALITÀ

HIGH QUALITY PUNCH

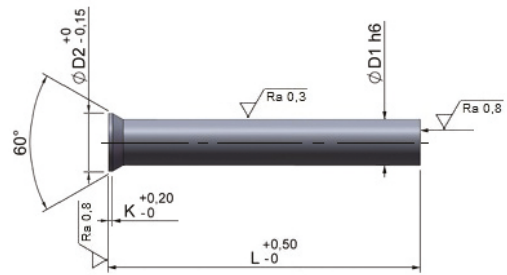
HOCHWERTIGER SCHNEIDSTEMPEL, QUALITÄTSAUSFÜHRUNG

EP-1 CR

DIN 9861 D

Acciaio: HWS cromo 12%
Steel: HWS chromium 12%
Stahl: HWS Chrom 12%

Durezza: Gambo HRC 62 ± 2 Testa HRC 45 ± 5
Hardness: Shank HRC 62 ± 2 Head HRC 45 ± 5
Härte: Schaft HRC 62 ± 2 Kopf HRC 45 ± 5



Esecuzione: Il gambo del punzone, dopo la ribattitura a caldo ed il rinvenimento, viene finemente rettificato e lappato. La stessa lavorazione di rettifica viene eseguita sulla testa conica. Le tolleranze di finitura, estremamente precise, rendono questi punzoni perfettamente intercambiabili.

Execution: After hot forming and tempering, the shank of the punch is accurately ground and lapped. The same grinding operation is performed on the conical head. The extremely accurate finish tolerances make these punches perfectly interchangeable.

Ausführung: Nach der Warmvernetzung und dem Anlassen wird der Stempelschaft fein geschliffen und geläppt. Die gleiche Schleifarbeit wird auch am konischen Kopf durchgeführt. Dank der extrem präzisen Bearbeitungstoleranzen sind diese Stempel perfekt austauschbar.

D1	D2	K	L		
			71	80	100
0,6	1,1	0,2	-	-	-
0,7	1,3	0,2	-	-	-
0,8	1,4	0,4	-	-	-
0,9	1,6	0,4	-	-	-
1,0 - 1-1	1,8	0,5	-	-	-
1,2 - 1,3	2,0	0,5	-	-	-
1,4 - 1,5	2,2	0,5	-	-	-
1,6 - 1,7	2,5	0,5	-	-	-
1,8 - 1,9	2,8	0,5	-	-	-
2,0	3,0	0,5	-	-	-
2,1 - 2,2	3,2	0,5	-	-	-
2,3 - 2,5	3,5	0,5	-	-	-
2,6 - 2,9	4	0,5	-	-	-
3,0 - 3,4	4,5	0,5	-	-	-
3,5 - 3,9	5,0	0,5	-	-	-
4,0 - 4,4	5,5	0,5	-	-	-
4,5 - 4,9	6,0	0,5	-	-	-

D1	D2	K	L		
			71	80	100
5,0 - 5,4	6,5	0,5	-	-	-
5,5 - 5,9	7,0	0,5	-	-	-
6,0 - 6,4	8,0	0,5	-	-	-
6,5 - 7,4	9,0	1	-	-	-
7,5 - 8,4	10	1	-	-	-
8,5 - 9,4	11	1	-	-	-
9,5 - 10,4	12	1	-	-	-
10,5 - 11,4	13	1	-	-	-
11,5 - 12,4	14	1	-	-	-
12,5 - 13,4	15	1	-	-	-
13,5 - 14,4	16	1,5	-	-	-
14,5 - 15,0	17	1,5	-	-	-
15,1 - 16,0	18	1,5	-	-	-
16,1 - 17,0	19	1,5	-	-	-
17,1 - 18,0	20	1,5	-	-	-
18,1 - 19,0	21	1,5	-	-	-
19,1 - 20,0	22	1,5	-	-	-

Esempio di ordinativo: D1xL **Order example:** D1xL **Bestellbeispiel:** D1xL