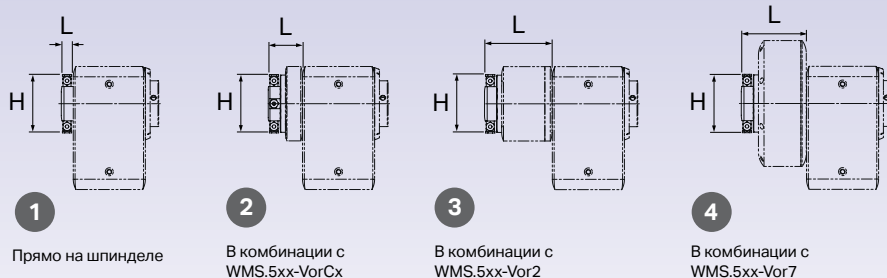


Ультра-компактность, для воздуха и масла



Вращающиеся соединения для поворотного стола

№ для заказа	Потоки	Масло	Воздух	H [мм]	L [мм]				Вес [кг]		
					1	2	3	4			
507	DDF.507-04	4	•	•	102	30				2,56	
	DDF.507-04-C	4	•	•			66				2,69
	DDF.507-04-2	4	•	•					119		2,43
510	DDF.510-04	4	•	•	102	21				2,58	
	DDF.510-06	6	•	•							2,80
	DDF.510-06-C	6	•	•			60				2,93
	DDF.510-04-2	4	•	•					101		2,44
	DDF.510-04-7	4	•	•						96	2,89
	DDF.510-06-7	6	•	•							3,10
	DDF.520-04	4	•	•			42				3,43
520	DDF.520-06	6	•	•	102					3,63	
	DDF.520-06-C	6	•	•			74				3,05
	DDF.520-04-2	4	•	•					134		2,47
	DDF.520-04-7	4	•	•						129	3,03
	DDF.520-06-7	6	•	•							3,18
	DDF.530-04	4	•	•		102	34				5,82
	DDF.530-06	6	•	•							
DDF.530-06-C	6	•	•		76					3,87	
DDF.530-04-2	4	•	•					113		3,19	
DDF.530-04-7	4	•	•						102	3,79	
DDF.530-06-7	6	•	•							3,95	

Все вращающиеся соединения у поворотных столов T используются без возвышения центра, если оснащены без углоизмерительной системы.



Отвод или передача среды

Вращающиеся соединения (DDF) для контропоры (GLA)

№ для заказа	Потоки	Масло	Воздух	H [мм]	L [мм]	Вес [кг]
507	DDG.507-04-TOP	4	•	•	30	2,48
	DDG.520-04-TOP	4	•	•	102	44
510/520/530	DDG.520-06-TOP	6	•	•	44	4,11

DDF на GLA для поворотного стола T

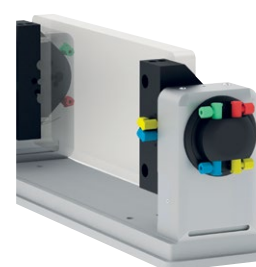


4 разъема, сзади

DDF на GLA для вращающегося соединения



2 разъема, вверх



2 разъема, вниз

Возвышение центра у поворотных столов T см. стр. 57

Высота центра изменяется только при установке вращающегося соединения на углоизмерительной системе.