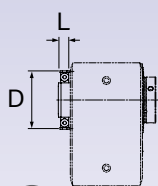
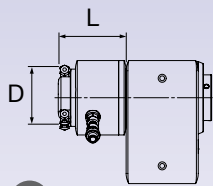


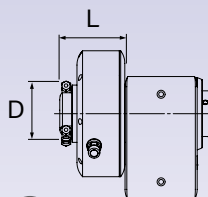
Ultra-compacts, pour air et huile



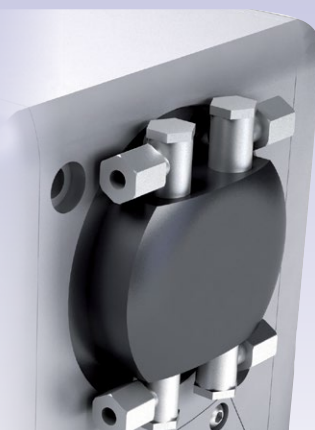
1
Directement sur la broche



2
En combinaison avec WMS RxN-2xxx



3
En combinaison avec WMS RxN-8xxx



Passages tournants pour table rotative

N° de commande	Flux	Huile	Air	D [mm]	L [mm]			Poids [kg]
					1	2	3	
507	DDF.507-04	4	•	•	100	30		2.62
	DDF.507-04-2	4	•	•		119		
510	DDF.510-04	4	•	•	100	21		2.64
	DDF.510-04-2	4	•	•		101		
520	DDF.520-04	4	•	•	100		96	2.91
	DDF.520-04-2	4	•	•		42		
530	DDF.530-04	4	•	•	100		129	3.52
	DDF.530-04-2	4	•	•		34		
530	DDF.530-06	6	•	•	100		129	2.44
	DDF.530-06-7	6	•	•		134		
530	DDF.530-04-7	4	•	•	100		102	3.06
	DDF.530-06-7	6	•	•		113		

Les passages tournants peuvent tous être utilisés sans augmentation de la hauteur des pointes sur l'ensemble des tables rotatives T, à condition qu'elles ne soient pas équipées de systèmes de mesure angulaire.



Captage et transfert de milieu

Augmentation de la hauteur des pointes sur les tables rotatives T

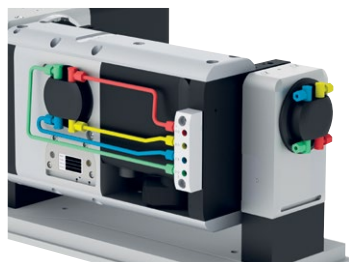
La hauteur des pointes n'est modifiée qu'en cas de fixation du passage tournant sur un système de mesure angulaire et seulement sur les types suivants :

N° de comm.	Augmentation	1 DDF	2 WMS2+DDF	3 WMS7+DDF	Poids [kg]
TIP1	sans	•			
	SPH.TIP1-40	•	•		
TIP2	sans	•			
	SPH.TIP2-40	•	•	•	
TIP3	sans	•			
	SPH.TIP3-50	•	•	•	
TAP1	sans	•			
	SPH.TAP1-40	•			
TAP2	sans	•			
	SPH.TAP2-60	•	•	•	
TAP3	sans	•			
	SPH.TAP3-50	•	•	•	
TOP1	sans	•			
	SPH.TOP1-40	•			
TOP2	sans	•			
	SPH.TOP2-60	•	•	•	
TOP3	sans	•			
	SPH.TOP3-50	•	•	•	

Passages tournants (DDF) vers contre-palier (GLA)

N° de commande	Flux	Huile	Air	D [mm]	L [mm]	Poids [kg]	
507	DDG.507-04-TOP	4	•	•	100	30	
510/520/530	DDG.520-04-TOP	4	•	•	166	44	2.18
	DDG.520-06-TOP	6	•	•	166	44	

DDF sur GLA vers table rotative T

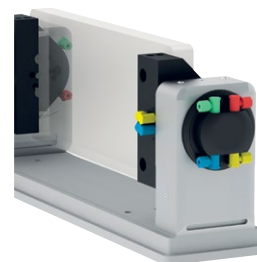


4 raccords à l'arrière

DDF sur GLA vers rotoFIX



2 raccords vers le haut



2 raccords vers le bas