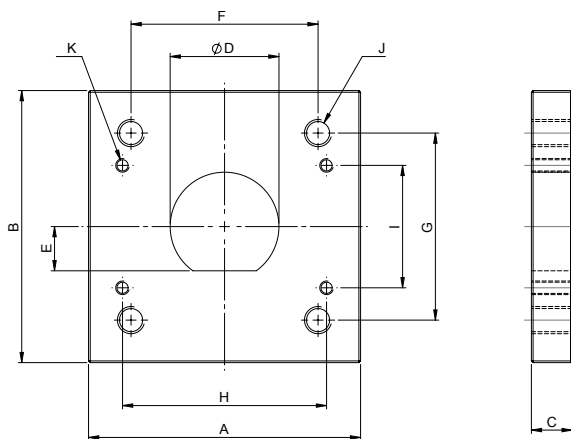


3.2.3.3 lean SL® Zahnstangenhalteplatte AZ • Maßblatt

Die Zahnstangenhalteplatte dient dazu, eine biegesteife Verbindung der Anbauteile zur Zahnstange herzustellen. Zu diesem Zweck wird die Halteplatte in Führungsrichtung auf die Zahnstange aufgepresst. Die Verschraubung „J“ und das Stirngewinde können zur Befestigung verwendet werden.

Die Zahnstangenhalteplatte ist nur zur Aufnahme von Drehmomenten vorgesehen. Kräfte in Führungsrichtung der Zahnstange können damit nicht übertragen werden. Die Halteplatte wird durch Schrupfverfahren bündig zur Stirnfläche der Zahnstange aufgesetzt.





Geben Sie bei der Bestellung der Zahnstangenhalteplatte unbedingt an, welche Zahnstange genau mit einer AZ-Platte verbaut werden soll.

lean SL® Zahnstangenhalteplatte AZ	Einheit	SL 5.0	SL 5.1	SL 5.3
A	mm	70	80	130
B	mm	70	80	130
C	mm	10	12	15
D	mm	Ø 25 P7	Ø 32 P7	Ø 60 P7
E	mm	10	13	22
F	mm	50	55	90
G	mm	50	55	90
H	mm	52	60	100
I	mm	30	36	70
J	mm	M6	M8	M10
K	mm	M4	M4	M4
Gewicht	kg	0,34	0,51	1,64

Artikelnummer	SL 5.0	SL 5.1	SL 5.3
lean SL® Zahnstangenhalteplatte AZ	500 185	500 186	500 187