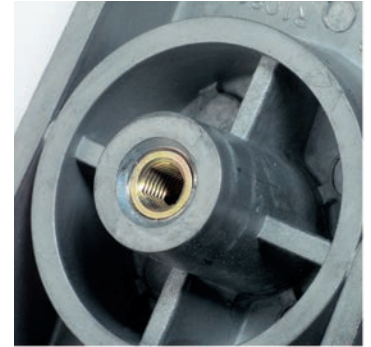


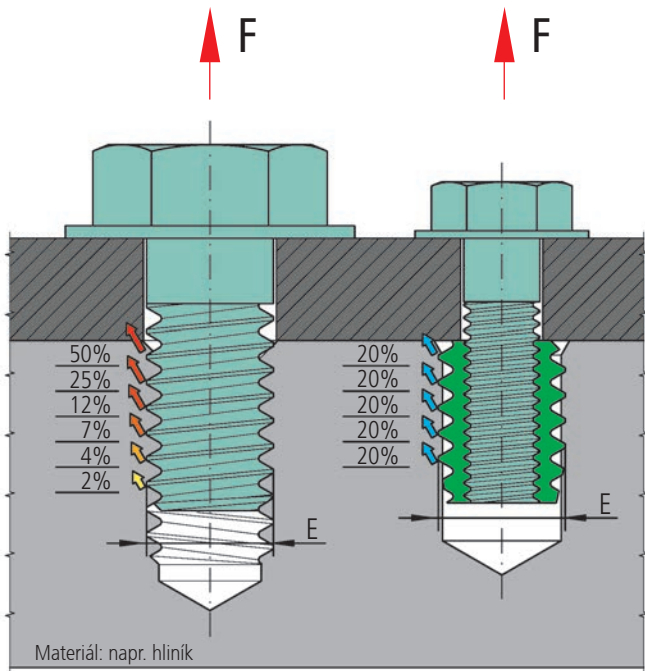
Ensat® – odolný proti vytažení při ekrytím závitových ploch a obrobků ...



Spoje se závitovými vložkami Ensat® umožňují podstatně menší rozměry konstrukcí a tak provádění konstrukcí šetřících materiálů a váhu.

Uvedené zobrazení (obr. 2) ukazuje dva šroubové spoje se stejnou vytažovací pevností.

I přes menší šrouby může spojení s Ensat® zabezpečit vyšší axiální síly jako spojení s větším šroubovým příčným řezem, protože rozdělení sil při Ensat® – vnější závit – jak při statickém tak aj při dynamickém zatížení – bude stejnoměrné na jednotlivé závitové chody Ensat®-vnějšího závitu rozdělené.



E = průměr řezaného závitu = vnější průměr Ensat®

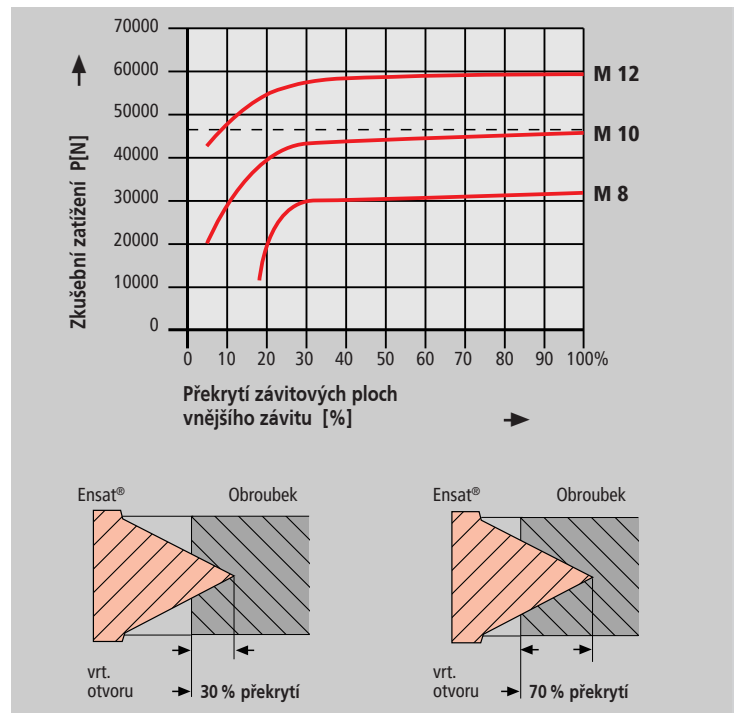
Obr. 2

Překrytí závitových ploch

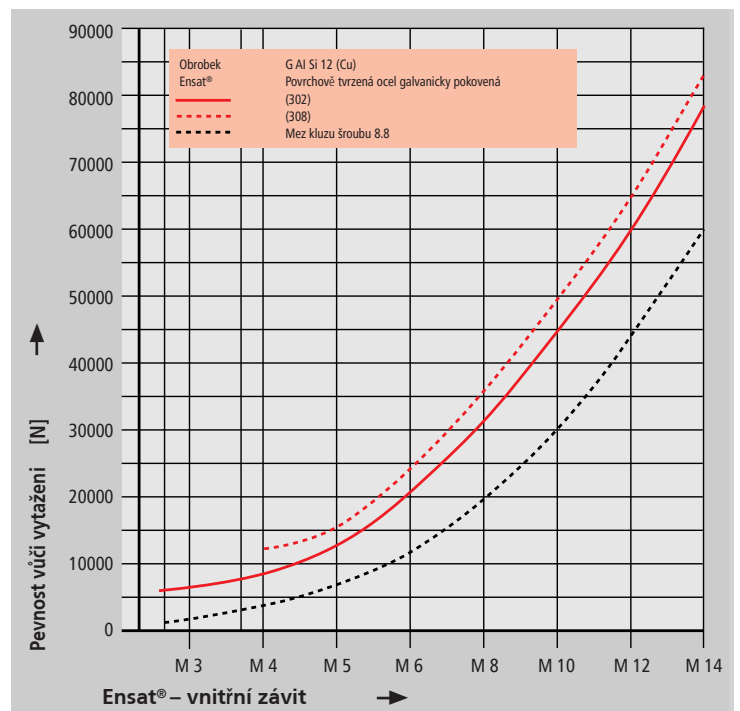
V obrobku z lehkého kovu dosahuje Ensat® 302 při pouhých 30 % překrytí boků téměř maximální vytažovací pevnost (obr. 3).

Vytažovací pevnost (pevnost vůči vytažení)

Ensat® je možno vysoce zatížit. Při použití v lehkém kovu je možno např. dosáhnout pevnosti vůči vytažení, která je 8.8 nad mezí pružnosti vhodného šroubu (obr. 4).



Obr. 3



Obr. 4

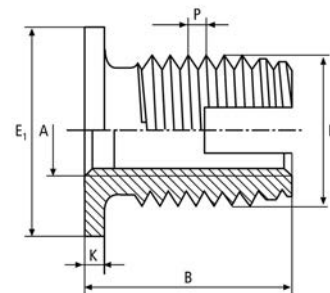
Použití

Závitová vložka Ensat®-SK 302 1 s řeznou drážkou a hlavou je samořezným spojovacím pvkem pro vytváření vysoce zatížitelných šroubových spojů, odolných vůči opotřebení a vibracím v materiálech s menší pevností ve střihu.

Je vhodná pro montáž v následujících materiálech:

- slitiny z lehkých kovů
- litině, mosazi, bronzu, NE – kovů
- umělých hmotách, vrstvených hmotách
- tvrdém dřevě

Hlava slouží jako uložení elektrických kontaktů, pro současné upevnění několika dílů, v namáhání proti hlavě se tažná síla podstatně zvyšuje.



Rozměry v mm

číslo dílu	vnitřní závit	vnější závit		průměr hlavy	výška hlavy	délka	Průměr vrtaného otvoru pro kovy (směrová hodnota)	min. hloubka otvoru u slepých otvorů
	A	E	P	E ₁	K			
302 100 040 ...	M 4	6,5	0,75	9	1	9	6,1 až 6,2	10
302 100 050 ...	M 5	8	1	11	1	11	7,5 až 7,6	12
302 100 060 ...	M 6	10	1,5	13	1,5	15,5	9,2 až 9,4	16
302 100 080 ...	M 8	12	1,5	15	1,5	16,5	11,2 až 11,4	17
302 100 100 ...	M 10	14	1,5	17	1,5	19,5	13,2 až 13,4	20

Příklad nalezení čísla dílu

Samořezná závitová vložka Ensat®-SK podnikové normy 302 1 s vnitřním závitem A = M5 z oceli, vytvrzená, pozinkovaná, modře pasivována: Ensat®-S 302 100 050.110

Materiály

Ocel povrchově vytvrzená, pozinkovaná, modře pasivována
 Ocel povrchově vytvrzená, Zinek/Nikl, transparentně pasivována
 Nerez 1.4305
 Mosaz

Art. Č. (čtvrtá skupina čísel) 110
 Art. Č. (čtvrtá skupina čísel) 143
 Art. Č. (čtvrtá skupina čísel) 500
 Art. Č. (čtvrtá skupina čísel) 800

Jiné materiály, provedení, (např. jemný závit) a zušlechťení na poptávku.

Tolerance

ISO 2768-m

Závit

Vnitřní závit A: dle ISO 6H
 Vnější závit E: dle KKV-předpisu
 Vnitřní závit UNC, UNF, Whitworth na poptávku