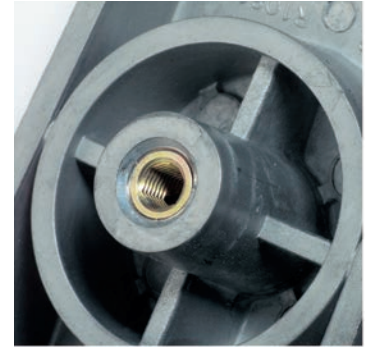


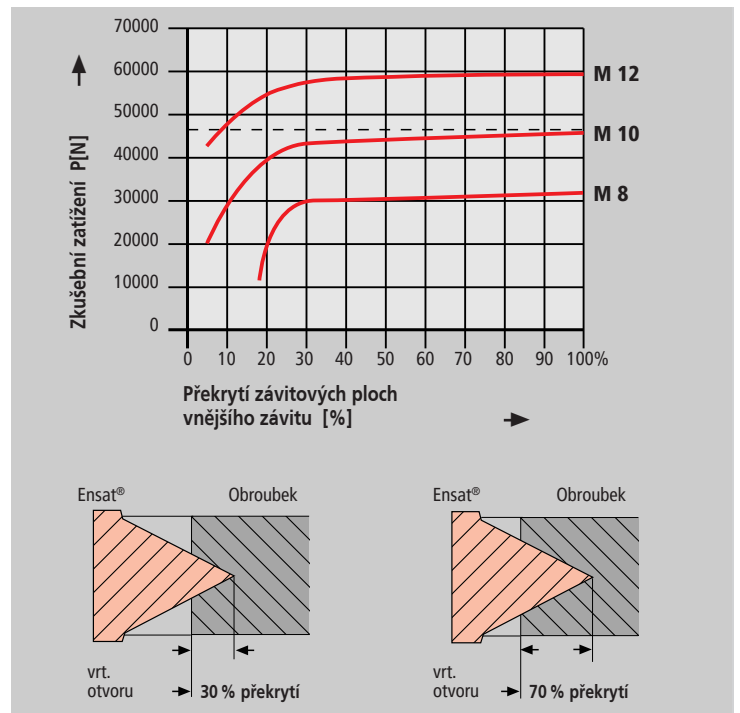
# Ensat® – odolný proti vytažení při ekrytím závitových ploch a obrobků ...



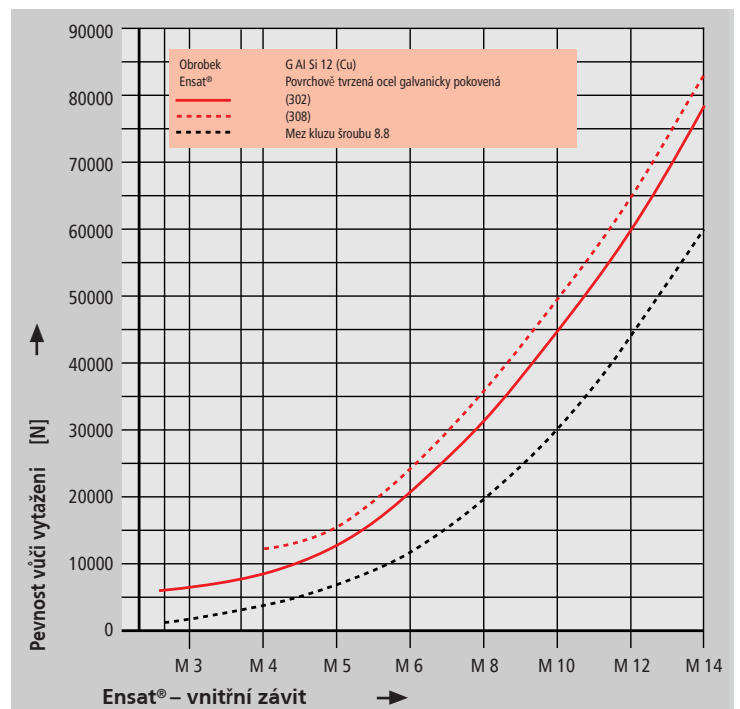
Spoje se závitovými vložkami Ensat® umožňují podstatně menší rozměry konstrukcí a tak provádění konstrukcí šetřících materiálů a váhu.

Uvedené zobrazení (obr. 2) ukazuje dva šroubové spoje se stejnou vytažovací pevností.

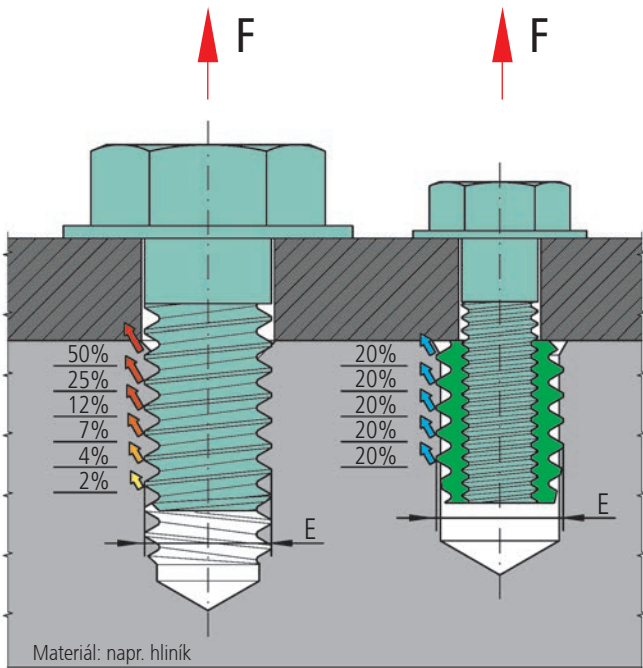
I přes menší šrouby může spojení s Ensat® zabezpečit vyšší axiální síly jako spojení s větším šroubovým příčným řezem, protože rozdělení sil při Ensat® – vnější závit – jak při statickém tak aj při dynamickém zatížení – bude stejnoměrné na jednotlivé závitové chody Ensat®-vnějšího závitu rozdělené.



Obr. 3



Obr. 4



E = průměr řezaného závitu = vnější průměr Ensat®

Obr. 2

### Překrytí závitových ploch

V obrobku z lehkého kovu dosahuje Ensat® 302 při pouhých 30 % překrytí boků téměř maximální vytažovací pevnost (obr. 3).

### Vytažovací pevnost (pevnost vůči vytažení)

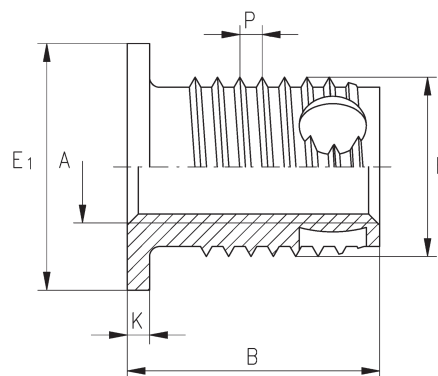
Ensat® je možno vysoce zatížit. Při použití v lehkém kovu je možno např. dosáhnout pevnosti vůči vytažení, která je 8.8 nad mezí pružnosti vhodného šroubu (obr. 4).



**Použití**

Závitová vložka Ensats®-SBSK se zakládá na platforme závitové vložky Ensats®-SBS.

Hlava slouží jako dosadecí plocha pro elektrické kontakty – pro souasně upevnění vícero díl. V namáhání proti hlavě se tažná síla podstatně zvyšuje.



Rozměry v mm

| číslo dílu      | vnitřní závit |    | vnější závit<br>speciální závit |                | průměr<br>hlavy | výška<br>hlavy | délka  | směrná hodnota<br>úložného otvoru | min. hloubka<br>otvoru u slepých<br>otvorů |
|-----------------|---------------|----|---------------------------------|----------------|-----------------|----------------|--------|-----------------------------------|--|
|                 | A             | E  | P                               | E <sub>1</sub> | K               | B              | L -0,1 | T                                 |  |
| 337 100 050 ... | M 5           | 8  | 1                               | 11             | 1               | 8              | 7,7    | 9                                 |  |
| 338 100 050 ... | M 5           | 8  | 1                               | 11             | 1               | 11             | 7,7    | 13                                |  |
| 337 100 060 ... | M 6           | 10 | 1,25                            | 13             | 1,5             | 9,5            | 9,6    | 10                                |  |
| 338 100 060 ... | M 6           | 10 | 1,25                            | 13             | 1,5             | 13,5           | 9,6    | 15                                |  |
| 337 100 080 ... | M 8           | 12 | 1,5                             | 15             | 1,5             | 10,5           | 11,5   | 11                                |  |
| 338 100 080 ... | M 8           | 12 | 1,5                             | 15             | 1,5             | 15,5           | 11,5   | 17                                |  |
| 337 100 100 ... | M 10          | 14 | 1,5                             | 17             | 1,5             | 11,5           | 13,5   | 13                                |  |
| 338 100 100 ... | M 10          | 14 | 1,5                             | 17             | 1,5             | 19,5           | 13,5   | 22                                |  |

**Příklad nalezení  
čísla dílu**

Samořezná závitová vložka Ensats®-SBSK s komorami pro třísky podnikové normy 337 1 s vnitřním závitem A = M5, z oceli, zakalená, pozinkovaná, modře pasivována: Ensats®-SBSK 337 100 050. 110

**Krátké provedení  
Dlouhé provedení**

Podniková norma 337

Podniková norma 338

**Materiály**

Ocel povrchově vytvrzená, pozinkovaná, modře pasivována  
Ocel povrchově vytvrzená, Zinek/Nikl, transparentně pasivována  
Mosaz

Art. Č. (čtvrtá skupina čísel) ... .. 110  
Art. Č. (čtvrtá skupina čísel) ... .. 143  
Art. Č. (čtvrtá skupina čísel) ... .. 800

**Jiné materiály, provedení, (např. jemný závit) a zušlechtění na poptávku.**

**Tolerance**

ISO 2768-m

**Závit**

Vnitřní závit A: dle ISO 6H

Vnější závit E: Speciální závit s plochým dnem závitové drážky, dle KKV-předpisu

Vnitřní závit UNC, UNF, Whitworth na poptávku