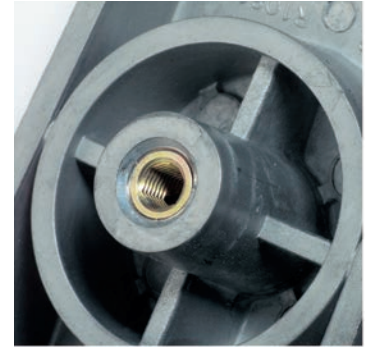


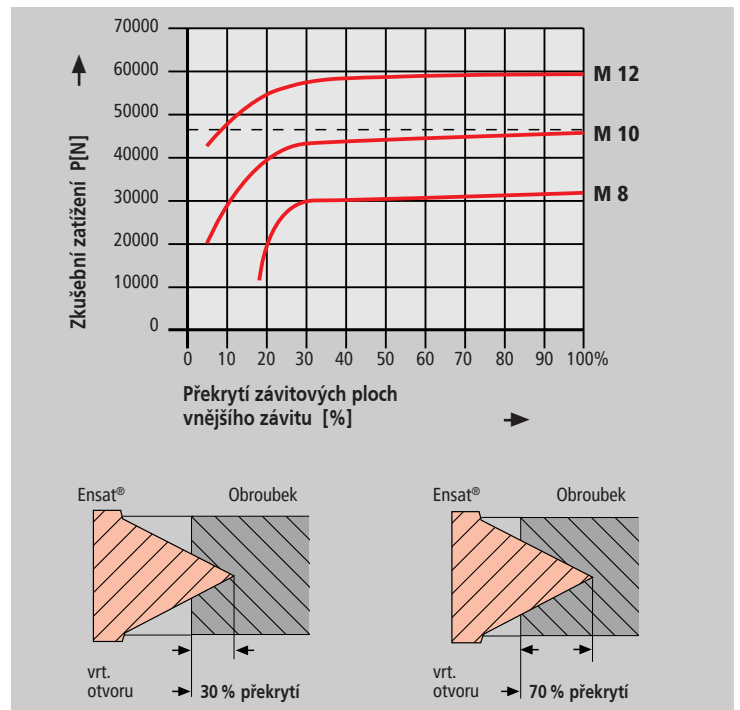
# Ensat® – odolný proti vytažení při ekrytím závitových ploch a obrobků ...



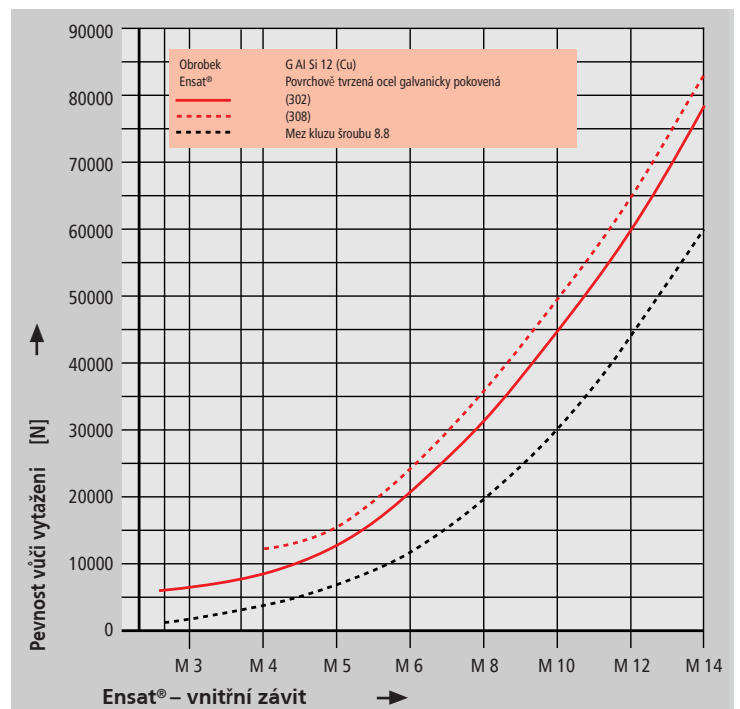
Spoje se závitovými vložkami Ensat® umožňují podstatně menší rozměry konstrukcí a tak provádění konstrukcí šetřících materiálů a váhu.

Uvedené zobrazení (obr. 2) ukazuje dva šroubové spoje se stejnou vytažovací pevností.

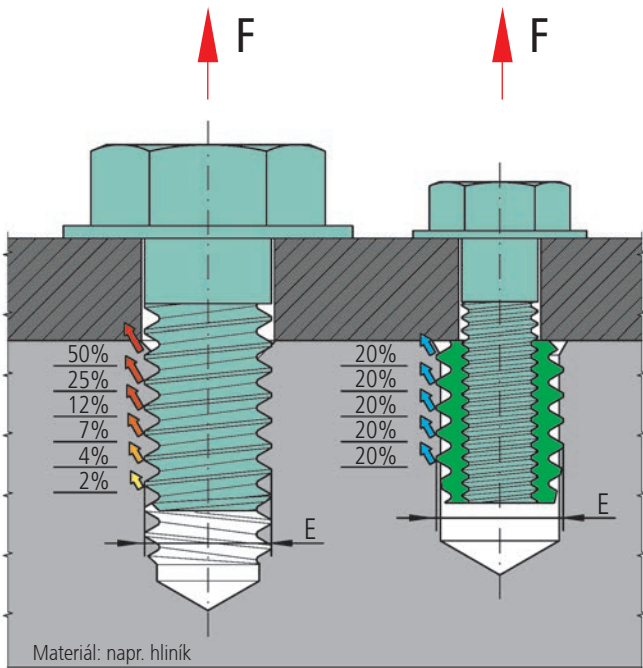
I přes menší šrouby může spojení s Ensat® zabezpečit vyšší axiální síly jako spojení s větším šroubovým příčným řezem, protože rozdělení sil při Ensat® – vnější závit – jak při statickém tak aj při dynamickém zatížení – bude stejnoměrné na jednotlivé závitové chody Ensat®-vnějšího závitu rozdělené.



Obr. 3



Obr. 4



E = průměr řezaného závitu = vnější průměr Ensat®

Obr. 2

### Překrytí závitových ploch

V obrobku z lehkého kovu dosahuje Ensat® 302 při pouhých 30 % překrytí boků téměř maximální vytažovací pevnost (obr. 3).

### Vytažovací pevnost (pevnost vůči vytažení)

Ensat® je možno vysoce zatížit. Při použití v lehkém kovu je možno např. dosáhnout pevnosti vůči vytažení, která je 8.8 nad mezí pružnosti vhodného šroubu (obr. 4).



**Použití**

Závitová vložka Ensats®-SBKI se zakládá na platforme závitové vložky Ensats®-SB.

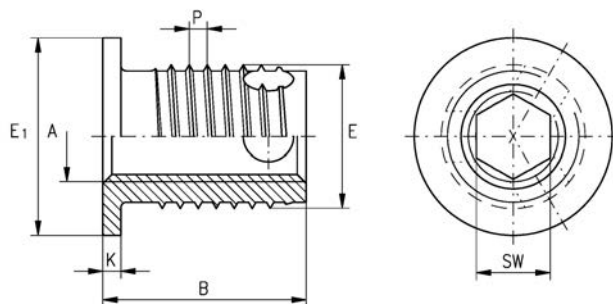
Hlava slouží jako dosadecí plocha pro elektrické kontakty – pro současné upevnění vícero dílů. V namáhání proti hlavě se tažná síla podstatně zvyšuje.

**s vnitřním šestihranem**

Zašroubování se provádí pomocí vnitřního šestihranu, čímž se dosahuje kratších montážních časů.

Další výhody: jednodušší šroubovací nástroje jakož i montážní stroje, u nichž je potřebný pouze „chodvpravo“.

Tuto vložku je taky snadno vyšroubovat z dílů před recyklací.



Rozměry v mm

číslo dílu	vnitřní závit	vnější závit speciální závit		průměr hlavy	výška hlavy	délka	vnitřní šestihran	Průměr vrtaného otvoru pro kovy (směrová hodnota)	min. hloubka otvoru u slepých otvorů
	A	E	P	E <sub>1</sub>	K	B	SW +0,1	L	T
307 300 050 ...	M 5	8	1	11	1	8	4,1	7,6 až 7,7	9
308 300 050 ...	M 5	8	1	11	1	11	4,1	7,6 až 7,7	13
307 300 060 ...	M 6	10	1,25	13	1,5	9,5	4,9	9,5 až 9,6	10
308 300 060 ...	M 6	10	1,25	13	1,5	13,5	4,9	9,5 až 9,6	15
307 300 080 ...	M 8	12	1,5	15	1,5	10,5	6,6	11,3 až 11,5	11
308 300 080 ...	M 8	12	1,5	15	1,5	15,5	6,6	11,3 až 11,5	17
307 300 100 ...	M 10	14	1,5	17	1,5	11,5	8,3	13,3 až 13,5	13
308 300 100 ...	M 10	14	1,5	17	1,5	19,5	8,3	13,3 až 13,5	22

**Příklad nalezení čísla dílu**

Samořezná závitová vložka s vnitřním šestihranem a hlavou Ensats®-SBKI podnikové normy 307 3 s vnitřním závitem A = M5 z oceli, zakalená, pozinkovaná, modře pasivována: Ensats®-SBI 307 300 050.110

**Krátké provedení  
Dlouhé provedení**

Podniková norma 307  
Podniková norma 308

**Materiály**

Ocel povrchově vytvrzená, pozinkovaná, modře pasivována  
Ocel povrchově vytvrzená, Zinek/Nikl, transparentně pasivována  
Mosaz

Art. Č. (čtvrtá skupina čísel) ... .. 110  
Art. Č. (čtvrtá skupina čísel) ... .. 143  
Art. Č. (čtvrtá skupina čísel) ... .. 800

**Jiné materiály, provedení a zušlechtění na poptávku.**

**Tolerance**

ISO 2768-m

**Závit**

Vnitřní závit A: dle ISO 6H  
Vnější závit E: Speciální závit s plochým dnem závitové drážky, dle KKV-předpisu