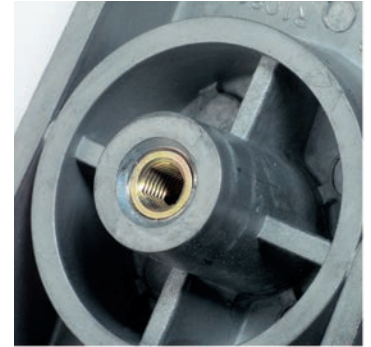


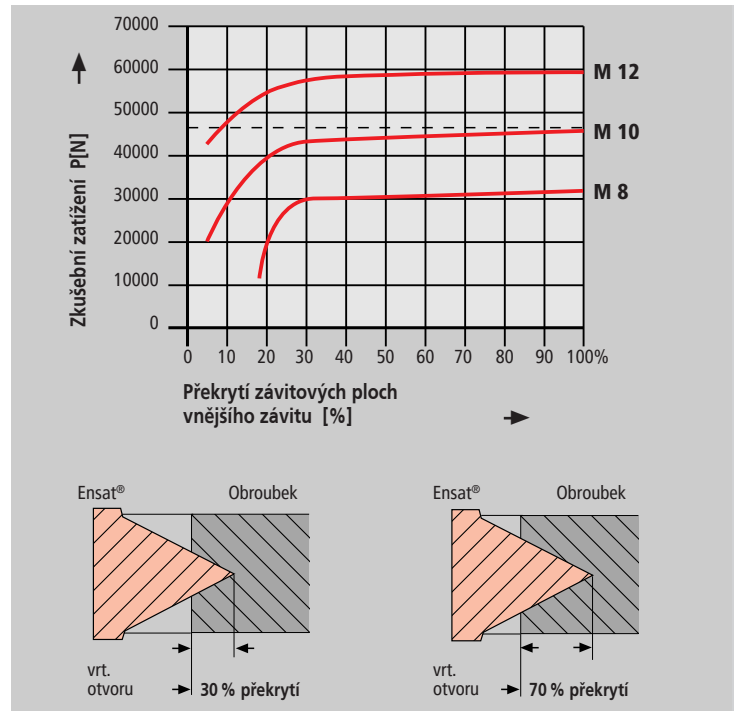
Ensat® – odolný proti vytažení při ekrytím závitových ploch a obrobků ...



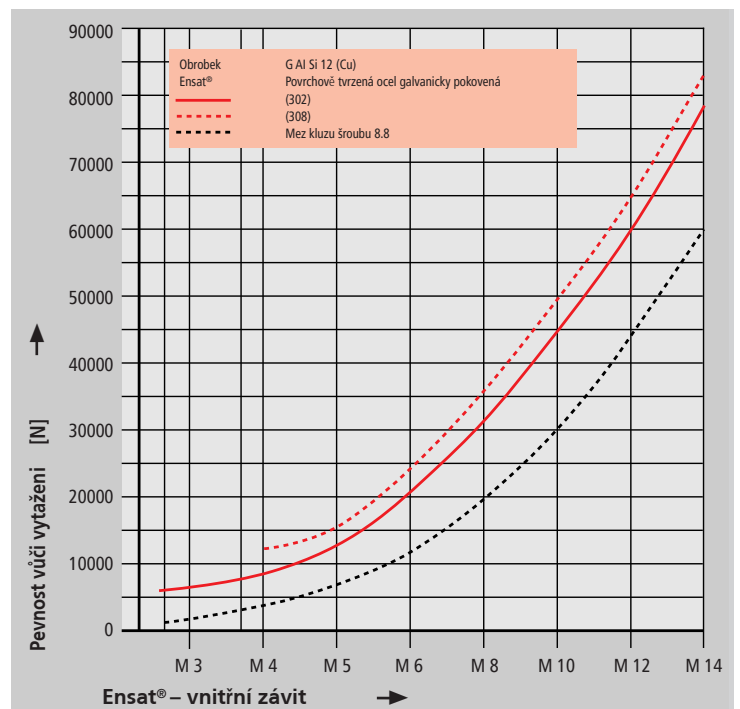
Spoje se závitovými vložkami Ensat® umožňují podstatně menší rozměry konstrukcí a tak provádění konstrukcí šetřících materiálů a váhu.

Uvedené zobrazení (obr. 2) ukazuje dva šroubové spoje se stejnou vytažovací pevností.

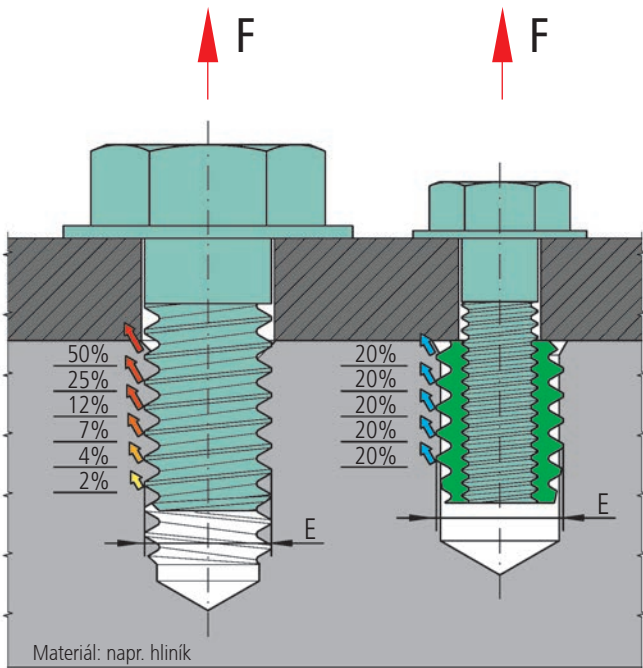
I přes menší šrouby může spojení s Ensat® zabezpečit vyšší axiální síly jako spojení s větším šroubovým příčným řezem, protože rozdělení sil při Ensat® – vnější závit – jak při statickém tak aj při dynamickém zatížení – bude stejnoměrné na jednotlivé závitové chody Ensat®-vnějšího závitu rozdělené.



Obr. 3



Obr. 4



E = průměr řezaného závitu = vnější průměr Ensat®

Obr. 2

Překrytí závitových ploch

V obrobku z lehkého kovu dosahuje Ensat® 302 při pouhých 30 % překrytí boků téměř maximální vytažovací pevnost (obr. 3).

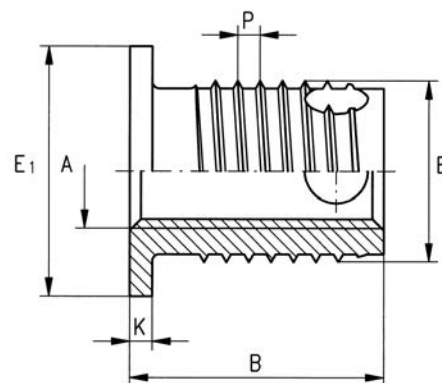
Vytažovací pevnost (pevnost vůči vytažení)

Ensat® je možno vysoce zatížit. Při použití v lehkém kovu je možno např. dosáhnout pevnosti vůči vytažení, která je 8.8 nad mezí pružnosti vhodného šroubu (obr. 4).



Použití

Závitová vložka Ensat®-SBK se zakládá na platforme závitové vložky Ensat®-SB.
Hlava slouží jako dosadecí plocha pro elektrické kontakty – pro současné upevnění vícero dílů.
V namáhání proti hlavě se tažná síla podstatně zvyšuje.



Rozměry v mm

číslo dílu	vnitřní závit	vnější závit speciální závit		průměr hlavy	výška hlavy	délka	Průměr vrtaného otvoru pro kovy (směrová hodnota)	min. hloubka otvoru u slepých otvorů
	A	E	P	E ₁	K	B	L	T
307 100 050 ...	M 5	8	1	11	1	8	7,6 až 7,7	9
308 100 050 ...	M 5	8	1	11	1	11	7,6 až 7,7	13
307 100 060 ...	M 6	10	1,25	13	1,5	9,5	9,5 až 9,6	10
308 100 060 ...	M 6	10	1,25	13	1,5	13,5	9,5 až 9,6	15
307 100 080 ...	M 8	12	1,5	15	1,5	10,5	11,3 až 11,5	11
308 100 080 ...	M 8	12	1,5	15	1,5	15,5	11,3 až 11,5	17
307 100 100 ...	M 10	14	1,5	17	1,5	11,5	13,3 až 13,5	13
308 100 100 ...	M 10	14	1,5	17	1,5	19,5	13,3 až 13,5	22

Příklad nalezení čísla dílu

Samořezná závitová vložka Ensat®-SBK řady podnikové normy 307 1 s vnitřním závitem A = M5 z oceli, vytvrzená, pozinkovaná, modře pasivována: Ensat®-SB 307 100 050.110

Krátké provedení Dlouhé provedení

Podniková norma 307

Podniková norma 308

Materiály

Ocel povrchově vytvrzená, pozinkovaná, modře pasivována
Ocel povrchově vytvrzená, Zinek/Nikl, transparentně pasivována
Mosaz

Art. Č. (čtvrtá skupina čísel) 110
Art. Č. (čtvrtá skupina čísel) 143
Art. Č. (čtvrtá skupina čísel) 800

Jiné materiály, provedení, (např. jemný závit) a zušlechťení na poptávku.

Tolerance

ISO 2768-m

Závit

Vnitřní závit A: dle ISO 6H

Vnější závit E: Speciální závit s plochým dnem závitové drážky, dle KKV-předpisu

Vnitřní závit UNC, UNF, Whitworth na poptávku