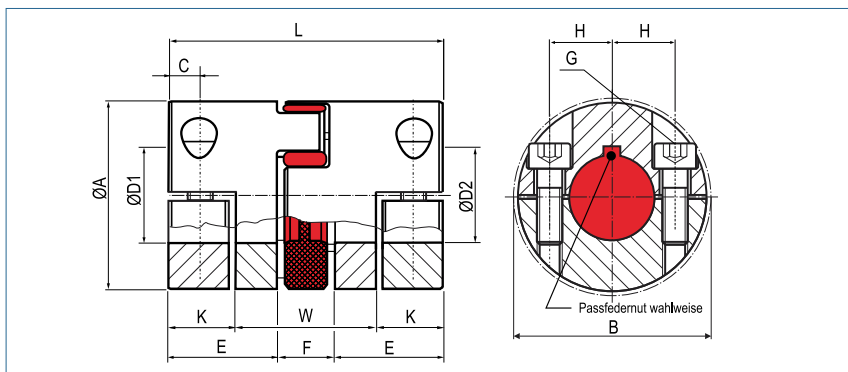
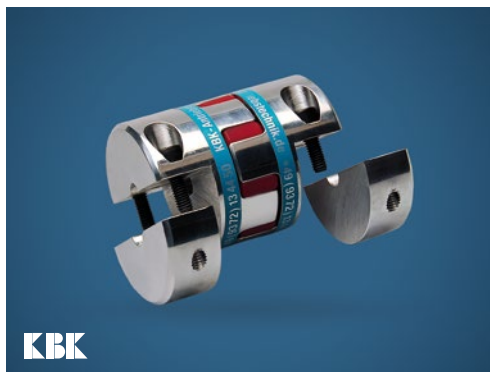


## Elastomerkupplung

Halbschalenausführung

optional komplett  
in Edelstahl



### Bestellbeispiel

**KBE2H - 19 - 10 - 12 - 98Sh**

Typ                      Größe                      ØD1 (H7)                      ØD2 (H7)                      Shorehärte

Größe	Abmessungen (mm)										Technische Daten					
	Ø A Außen- durch- messer	L Länge	Ø D1/D2 Bohrungen		E	W	F	C	B Stör Ø	H	K	G Schraube (ISO4762) TA (Nm)	Maximal- drehzahl rpm. (1/min)	Masse (pro Kupplung) (g)	Massenträg- heitsmoment (pro Kupplung) J (g m²)	Dreh- moment (Nm)
			min	max												
14	30	35	4	16	11	19	13	5.0	35	10.5	8	M4 5	13000	50	0,007	12.5
19	40	66	8	21	25	27	16	8.0	46	14.5	19.5	M6 15	10000	182	0,042	17
24	55	78	10	32	30	34	18	10.5	57.5	20	22.0	M6 15	7000	391	0,171	60
28	65	90	14	37	35	40	20	11.5	73	25	25.0	M8 40	6000	643	0,402	160
38	80	114	18	48	45	48	24	15.5	83.5	30	33.0	M8 40	5000	1167	1,096	325
42	95	126	22	50	50	53	26	18.0	93.5	32	36.5	M10 84	4000	1943	2,522	450
48	105	140	22	57	56	61	28	18.5	105	36	39.5	M12 145	3750	2592	4,076	525

Größe	Ø Bohrung (mm)																									
	4	6	8	10	11	14	15	16	18	19	20	22	24	25	28	30	32	35	38	40	42	45	46	48	50	55
14	10.3	15.5	20.7	25.8	28.4	36.1	38.7	41.3																		
19			47	59	65	83	89	95	107	113	119															
24				59	65	83	89	95	107	113	119	130	142	148	166	178	190									
28						123	132	141	159	167	176	194	211	220	247	264	282	308								
38									159	167	176	194	211	220	247	264	282	308	335	352	370	396	405	423		
42												370	404	420	471	505	538	589	639	673	706	757	774	807	841	
48												539	588	612	686	735	784	857	931	980	1029	1102	1127	1176	1225	1347

**+** **Material**                      Nabe - Aluminium  
    Zahnkranz - Polyurethan  
**Nabe**                              Bohrungstoleranz: H7  
**Passfedernut**                      wahlweise nach DIN 6885  
**Shorehärte**                        98 Sh A (rot)  
**Weitere Shorehärten und technische Daten**  
**finden Sie auf Seite 42.**