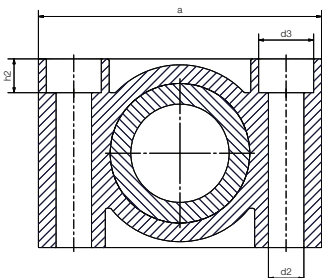
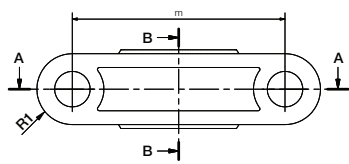
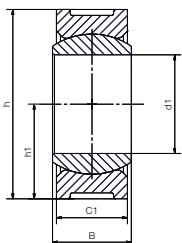


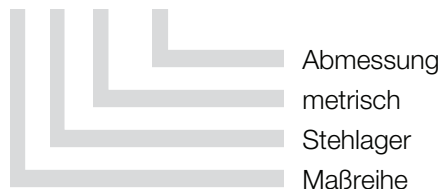
igubal®-Stehlager | Lieferprogramm

Stehlager ESTM



Bestellschlüssel

ESTM-08



- hohe radiale Belastung
- in Medien einsetzbar
- platzsparend
- einfach montierbar
- Lebensdauer berechenbar
- wartungs- und schmiermittelfrei



Material:

Gehäuse: igumid G ► Seite 983

Kalotte: iglidur® W300 ► Seite 671

Belastungsdaten

Bestellnummer	maximale radiale Zugkraft		maximale radiale Druckkraft		maximale axiale Kraft		max. Anzugsmoment in der Befestigung [Nm]
	kurzzeitig	langzeitig	kurzzeitig	langzeitig	kurzzeitig	langzeitig	
	[N]	[N]	[N]	[N]	[N]	[N]	
ESTM-08	2.500	1.250	4.300	2.150	600	300	1,3
ESTM-10	3.400	1.700	5.300	2.650	700	350	2,5
ESTM-12	4.500	2.250	6.500	3.250	750	375	2,5
ESTM-16	6.700	3.350	8.500	4.250	1.100	550	4,5
ESTM-20	8.500	4.250	11.000	5.750	1.400	700	4,5
ESTM-25	13.500	6.750	18.500	9.250	2.300	1.150	10,5
ESTM-30*	10.000	5.000	16.500	8.250	2.500	1.250	10,5

* abnehmende Festigkeitswerte aufgrund unterschiedlicher Angusskonzepte

Abmessungen [mm]

Bestellnummer	d1	d2	d3	h	h1	h2	a	m	C1	B	R1	maximaler Kippwinkel
ESTM-08	8,0	4,5	–	19	9,5	–	31,0	22,0	9,0	8,0	4,5	22°
ESTM-10	10,0	5,5	–	22	11	–	36,0	26,0	10,0	9,0	5,0	22°
ESTM-12	12,0	5,5	–	26	13	–	38,0	28,0	10,0	10,0	5,0	22°
ESTM-16	16,0	6,6	10,6	34,0	17,0	6,4	50,0	37,0	13,0	13,0	6,5	22°
ESTM-20	20,0	9,0	14,0	40,0	20,0	8,6	62,0	46,0	16,0	16,0	8,0	22°
ESTM-25	25,0	9,0	14,0	48,0	24,0	8,6	72,0	54,0	18,0	20,0	9,0	20°
ESTM-30	30,0	11,0	17,0	56,0	28,0	10,6	86,0	64,0	22,0	22,0	11,0	20°



Lieferzeit ab Lager



Preise Online-Preisliste
www.igus.de/de/igusal



Bestellbeispiel Bestellnummer
ESTM-16