



igubal® PK...M | Pass-Schraube | mm

PK...M

mm

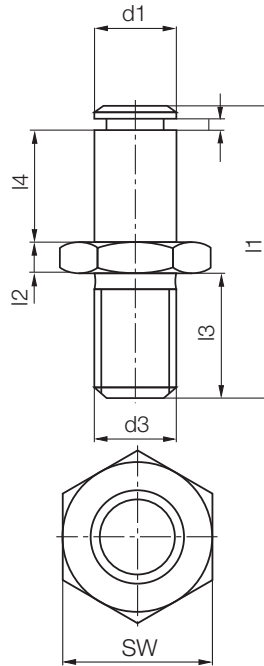
igubal®-Pass-Schrauben

Telefon (0 22 03) 96 49-145
Telefax (0 22 03) 96 49-334

igus® GmbH
51147 Köln

Internet: www.igus.de
E-Mail: info@igus.de

51.26



Angaben in mm

Aufbau der Bestellnr.:

P K ... M-05



- Abmessung
- metrisch
- Gewinde
- L = Linksgew.
- R = Rechtsgew.
- Maßreihe
- Bauart



Material

POM

▶ Seite 70.8

igubal®-Pass-Schrauben

Als Zubehör zu den Gelenkköpfen der Maßreihe K dienen Vollkunststoff-Pass-Schrauben mit zugehörigen Sicherungsringen. Die igubal®-Pass-Schrauben bestehen im Gegensatz zu den anderen „schwarzen“ Bestandteilen der igubal®-Lagerkomponenten aus dem **Werkstoff POM**.

Besondere Eigenschaften

- sehr geringes Gewicht
- absolut korrosionsbeständig
- kombinierbar mit Gelenkköpfen der Maßreihe K
- schwingungsdämpfend
- einfache Montage
- definierter Montageabstand
- erhältlich für Links- und Rechtsgewinde

Belastungsdaten und Abmessungen [mm]

igubal®-Pass-Schrauben

Bestellnummer		max. statische axiale Zug-Betriebskraft		max. statische Querkraft		d1	l1	l4	l3	l2
Rechtsgewinde	Linksgewinde	kurzzeitig	langzeitig	kurzzeitig	langzeitig	[mm]	Gesamt-länge	Passbolzen	Gewinde-länge	Schlüsselbreite
		[N]	[N]	[N]	[N]	h11	[mm]	[mm]	[mm]	[mm]
PKRM-05	PKLM-05	100	50	200	100	5	25,0	8,5	11,3	2,7
PKRM-06	PKLM-06	150	75	250	125	6	28,0	9,5	12,8	3,2
PKRM-08	PKLM-08	250	125	400	200	8	32,0	12,5	12,5	4,0
PKRM-10	PKLM-10	500	250	600	300	10	37,5	14,5	14,5	5,0
PKRM-12	PKLM-12	700	350	900	450	12	42,0	16,5	15,5	6,0
PKRM-14	PKLM-14	800	400	1100	550	14	47,0	19,5	15,5	7,0
PKRM-16	PKLM-16	900	450	1400	700	16	52,0	22,0	16,5	8,0
PKRM-18	PKLM-18	800	400	1700	850	18	59,0	24,0	20,5	9,0
PKRM-20	PKLM-20	500	250	2200	1100	20	67,0	26,0	25,0	10,0

Lieferzeit: auf Anfrage