



EFOM HT

mm

igubal®-Flanschlager

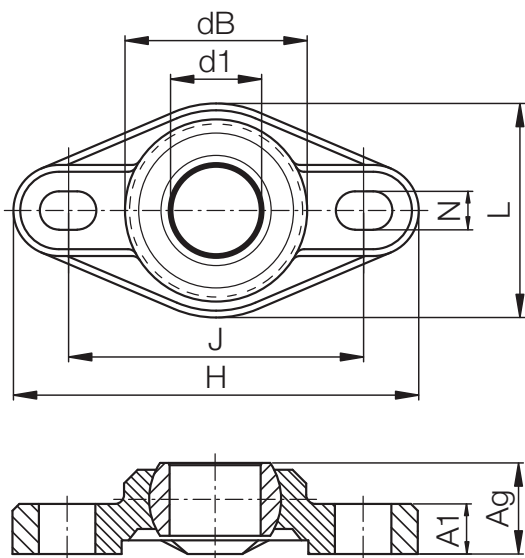
Telefon (0 22 03) 96 49-145  
Telefax (0 22 03) 96 49-334

igus® GmbH  
51147 Köln

Internet: [www.igus.de](http://www.igus.de)  
E-Mail: [info@igus.de](mailto:info@igus.de)



mit 2 Befestigungslöchern



Angaben in mm

Aufbau der Bestellnr.:

**E F O M - 06 HT**



### Material

Gehäuse: iguton G

▶ Seite 70.6

Kalotte: iglidur® X

▶ Kap. 6

### Besondere Eigenschaften

- einsetzbar bis 200°C
- Kalotte aus hochtemperaturbeständigem iglidur® X
- einfache Montage
- Ausgleich von Fluchtungsfehlern
- absolut korrosionsbeständig
- sehr geringes Gewicht
- wartungsfreier Trockenlauf
- chemikalienbeständig unter Wasser verwendbar

### Abmessungen [mm]

igubal®-Flanschlager EFOM HT mit 2 Befestigungslöchern

| Bestellnr. | d1<br>E10 | dB   | H<br>Länge | L<br>Breite | J<br>Mitte<br>Langloch<br>±0,1 | A <sub>1</sub><br>Höhe<br>Steg | A <sub>9</sub><br>Höhe<br>gesamt | N<br>Langloch<br>d x l | max.<br>Kipp-<br>winkel |
|------------|-----------|------|------------|-------------|--------------------------------|--------------------------------|----------------------------------|------------------------|-------------------------|
| EFOM-06 HT | 6         | 14,0 | 33,8       | 16,0        | 24,0                           | 4,5                            | 8,5                              | 3,2 x 5,5              | 27°                     |
| EFOM-08 HT | 8         | 18,0 | 44,2       | 22,0        | 31,0                           | 5,5                            | 10,5                             | 4,3 x 6,5              | 24°                     |
| EFOM-10 HT | 10        | 22,0 | 52,0       | 26,0        | 36,0                           | 6,5                            | 12,0                             | 5,3 x 8,0              | 24°                     |
| EFOM-12 HT | 12        | 25,0 | 56,7       | 31,0        | 41,0                           | 7,0                            | 13,0                             | 5,3 x 8,0              | 21°                     |

Lieferzeit: ab Lager