

iglidur® JATM/VATM – definierte Gleitpaarung



wartungsfreies Gleitlagersystem

für hohe Laufleistungen

definierte Gleitpaarung

Lebensdauer berechenbar

iglidur® JATM/VATM

Telefon (0 22 03) 96 49-145
Telefax (0 22 03) 96 49-334



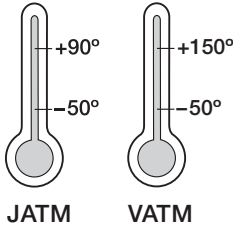


iglidur® JATM/VATM-Gleitlager bestehen aus einem Ring aus eloxiertem Aluminium und einem Lagerring aus iglidur® J (JATM) oder iglidur® V400 (VATM). Diese Gleitpaarungen besitzen niedrige Reibwerte und hohe Verschleißfestigkeit – ohne Schmierung.

iglidur® JATM/VATM

2 Materialien

Telefon (0 22 03) 96 49-145
Telefax (0 22 03) 96 49-334



iglus® GmbH
51147 Köln



Material:
iglidur® J ▶ Kap. 3
iglidur® V400 ▶ Kap. 21

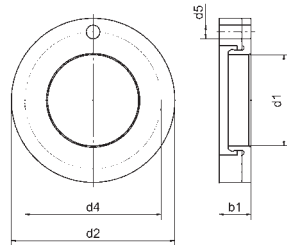
Besondere Eigenschaften:

- wartungsfreies Gleitlagersystem
- für hohe Laufleistungen
- hohe Steifigkeit
- einfache Montage
- Material: iglidur® J ▶ Kap. 3
- Hochtemperaturvariante VATM, iglidur® V400 ▶ Kap. 21

Weitere Abmessungen und Lieferungen auf Anfrage

Angaben in mm

Aufbau der Bestellnr.:
J A T M-2036-070



Abmessungen [mm]

iglidur® JATM/VATM

Bestellnummer	d1 [mm]	d2 [mm]	b1 [mm]	d4 [mm]	d5 [mm]
JATM-2036-070	20	36	7	30	3
VATM-2036-070	20	36	7	30	3

Internet: www.igus.de
E-Mail: info@igus.de



Ermittelte Verschleißraten der Axiallager JATM

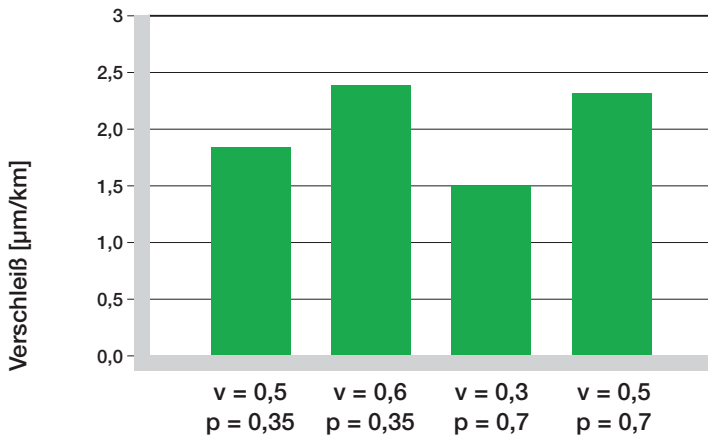


Abb. 37.1: Das Diagramm zeigt den Einfluss von Belastung (p in MPa) und Geschwindigkeit (v in m/s) auf den Verschleiß der Axiallager.

Ermittelte Reibwerte der Axiallager JATM

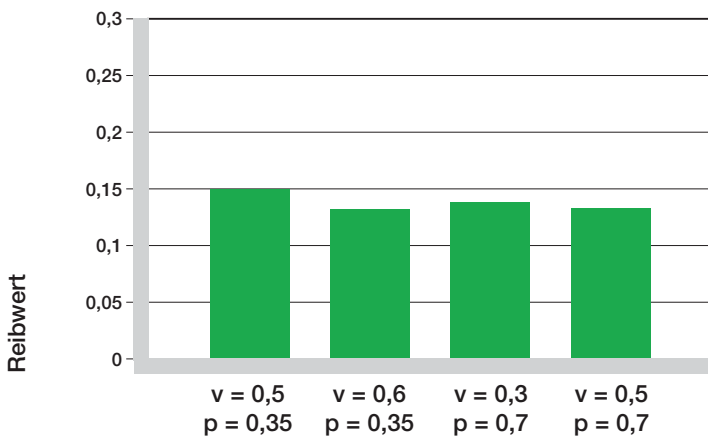


Abb. 37.2: Im Versuch wurden mit unterschiedlichen Geschwindigkeiten (v) und Belastungen (p) die Reibwerte der Lager-systeme ermittelt (v in m/s, p in MPa).



Gerne entwickeln wir mit Ihnen gemeinsam eine anwendungsspezifische Variante der JATM/VATM-Gleitlager. Rufen Sie uns an. Tel. 0 22 03/96 49-529

iglidur® JATM/VATM

Telefon (0 22 03) 96 49-145
Telefax (0 22 03) 96 49-334

