

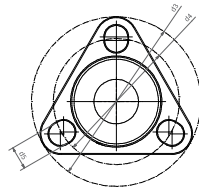
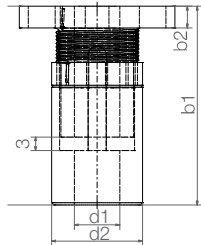
Zero-Backlash, für lebenslang minimales Umkehrspiel, aus iglidur® J



Bestellschlüssel

| Teilenummer | Typ | Gewinde |
|---------------------------------|----------|-----------------|
| DST-JFRM-ZB-0001-DS10x12 | | |
| dryspin® Technologie | Typ 0001 | Gewinde-Typ |
| igidur® J | | Gewinde-Ø [mm] |
| Form F | | Steigung P [mm] |
| Rechtsgewinde | | |
| Metrisch | | |
| Zero Backlash | | |

| dryspin® Technologie | igidur® J | Form F | Rechtsgewinde | Metrisch | Zero Backlash | Typ 0001 | Gewinde-Typ | Gewinde-Ø [mm] | Steigung P [mm] |
|-------------------------|-----------|--------|---------------|----------|---------------|----------|-------------|----------------|-----------------|
| | | | | | | | | | |

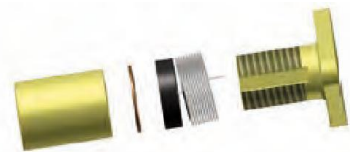


Abmessungen [mm]

| Gewinde | d1 | d2 | d3 | d4 | d5 | b1 ⁴⁰⁾ | b2 | Art.-Nr. |
|-------------|------|------|------|------|-----|-------------------|-----|------------------------------|
| Ds6,35x2,54 | 6,35 | 13,5 | 28 | 22,2 | 3,7 | 31-36 | 4,1 | DST-JFRM-ZB-0001-DS6.35x2.54 |
| Ds6,35x25,4 | 6,35 | 13,5 | 28 | 22,2 | 3,7 | 31-36 | 4,1 | DST-JFRM-ZB-0001-DS6.35x25.4 |
| Ds10x12 | 10 | 20 | 38,1 | 28,3 | 5,2 | 41-47 | 4,8 | DST-JFRM-ZB-0001-DS10X12 |
| Ds10x25 | 10 | 20 | 38,1 | 28,3 | 5,2 | 41-47 | 4,8 | DST-JFRM-ZB-0001-DS10X25 |
| Ds10x50 | 10 | 20 | 38,1 | 28,3 | 5,2 | 41-47 | 4,8 | DST-JFRM-ZB-0001-DS10X50 |

⁴⁰⁾ variabel je nach Gewindesteigung/Spiel

Montagehinweise und Video-Anleitungen

► www.igus.de/zero-backlash-mutter

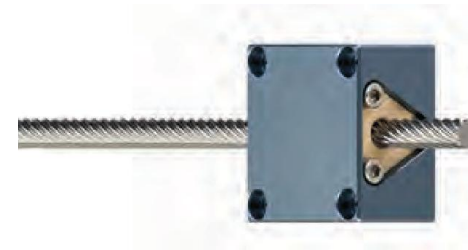
Zubehör für die dryspin® Technologie

Für dryspin®-Gewindetriebe bietet igus® einen großen Baukasten. Lagergehäuse für Spindeln und Gewindemuttern ermöglichen den Bau eines individuellen Lineartisches. Mit drylin® E-NEMA Spindel-motoren kombiniert dryspin® höchste Präzision mit langer Lebensdauer.



Lagerböcke für Spindeln

- Lagerbock inkl. Klemmringen und schmierfreier Gleitlager
- Material: Aluminium eloxiert
- Fest- und Loslager Version verfügbar
- www.igus.de/SLS
- Seite 1042



Mutterhalter für Gewindemuttern

- Universeller Halter für dryspin® Flansch-Gewindemutter
- Material: Aluminium eloxiert
- Einzeln verfügbar oder komplett vormontiert
- www.igus.de/SD-MH
- Seite 1044



drylin® E-Spindelmotor mit dryspin®-Technologie

- NEMA 11/17/23-Schrittmotoren
- Direkte Zentrierung der dryspin®-Gewindespindel für höchste Präzision
- Zahlreiche Kombinationsmöglichkeiten
- www.igus.de/dryspin-motor
- Seite 1060



Sonderbauteile

- Wunschabmessung Gewindemutter und Standardzapfenbearbeitung online konfigurierbar
- Individuelle Bearbeitung Mutter/Spindel auf Anfrage