

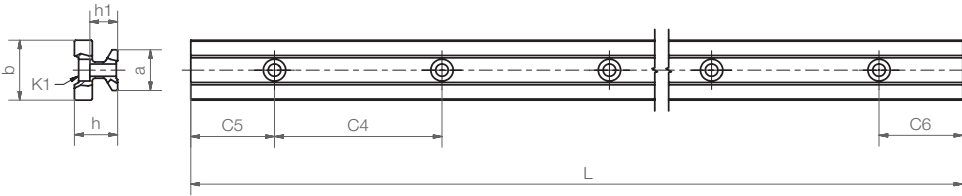
Führungsschienen



TS-01-... TS-11-...\*

- Schiene aus hartanodisiertem Aluminium
- Standardbohrbild symmetrisch C5 = C6
- optional Schienen ohne Bohrungen verfügbar (Nachsetzzeichen „UNGEBOHRT“)
- optional Schienen klar eloxiert verfügbar (Nachsetzzeichen „CA“: z.B. TS-01-15-CA)
- \* TS-11-20: gewichtsreduzierte, klar eloxierte Führungsschiene als Alternative zu TS-01

**i** Hartanodisierte Oberflächen  
▶ Seite 892



Abmessungen [mm]

Bestellnummer	Gewicht [kg/m]	L max.	a -0,2	C4 min.	C5 max.	C6 min.	C6 max.	h	h1	K1 für Schraube DIN 912	b	ly [mm²]	lz [mm²]	Wby [mm²]	Wbz [mm²]	
TS-01-15	0,6	4.000	15	60	20	49,5	20	49,5	15,5	10,0	M4	22	6.440	4.290	585	488
TS-01-20	1,0	4.000	20	60	20	49,5	20	49,5	19,0	12,3	M5	31	22.570	11.520	1.456	1.067
TS-11-20*	0,5	4.000	20	120	20	79,5	20	79,5	19,0	12,3	M5	31	12.140	6.360	780	620
TS-01-25	1,3	4.000	23	60	20	49,5	20	49,5	21,5	13,8	M6	34	34.700	19.300	2.041	1.608
TS-01-30	1,9	4.000	28	80	20	59,5	20	59,5	26,0	15,8	M8	40	70.040	40.780	3.502	2.832

Kombinierbar mit:



TW-01 Führungswagen - einstellbares Spiel  
▶ Seite 911



TWA-01 Führungswagen - Automatik  
▶ Seite 911



TW-01-HKA Führungswagen mit Handklemmung  
▶ Seite 912



TW-02 Führungswagen - Heavy Duty  
▶ Seite 913



TW-03 Führungswagen - kompakt  
▶ Seite 913

**Lieferzeit** ab Lager

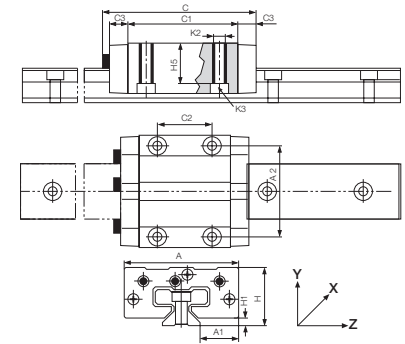
**Preise** Online-Preisliste [www.igus.de/de/drylinT](http://www.igus.de/de/drylinT)

**Bestellhinweise** ▶ Seite 917  
TS = Schienen (einzeln)  
TW = Wagen (einzeln)  
TK = Komplettsystem (TS+TW montiert)

Führungswagen – einstellbares Spiel



- Führungswagen mit einstellbarem Spiel (manuelle Spieleinstellung)
- mit Nachsetzzeichen „-LLY“ für einen Führungswagen mit Loslager in y-Richtung
- mit Nachsetzzeichen „-LLZ“ für einen Führungswagen mit Loslager in z-Richtung
- kombinierbar mit drylin® T-Führungsschienen TS-01



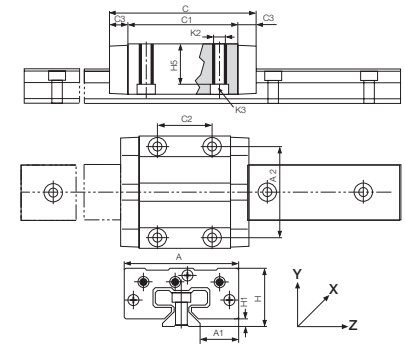
Abmessungen [mm]

Bestellnummer	Gewicht [kg]	H ±0,35	A	C	A1, A2 ±0,35		C1	C2	C3	H1 ±0,35	H5	K2- Gew.	Anziehmoment max. [Nm]	K3 für Schraube DIN 912
TW-01-15	0,11	24	47	74	16,0	38	50	30	9	4,0	16,0	M5	1,5	M4
TW-01-20	0,19	30	63	87	21,5	53	61	40	10	5,0	19,8	M6	2,5	M5
TW-01-25	0,29	36	70	96	23,5	57	68	45	11	5,0	24,8	M8	6,0	M6
TW-01-30	0,50	42	90	109	31,0	72	79	52	12	6,5	27,0	M10	15,0	M8

Führungswagen – Automatik



- selbstinst. Führungswagen (autom. Spieleinstellung)
- mit Nachsetzzeichen „-LLY“ für einen Führungswagen mit Loslager in y-Richtung
- mit Nachsetzzeichen „-LLZ“ für einen Führungswagen mit Loslager in z-Richtung
- kombinierbar mit drylin® T-Führungsschienen TS-01



Abmessungen [mm]

Bestellnummer	Gewicht [kg]	H ±0,35	A	C	A1, A2 ±0,35		C1	C2	C3	H1 ±0,35	H5	K2- Gew.	Anziehmoment max. [Nm]	K3 für Schraube DIN 912
TWA-01-15	0,11	24	47	68	16,0	38	50	30	9	4,0	16,0	M5	1,5	M4
TWA-01-20	0,19	30	63	81	21,5	53	61	40	10	5,0	19,8	M6	2,5	M5
TWA-01-25	0,29	36	70	90	23,5	57	68	45	11	5,0	24,8	M8	6,0	M6
TWA-01-30	0,50	42	90	103	31,0	72	79	52	12	6,5	27,0	M10	15,0	M8