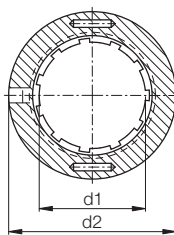
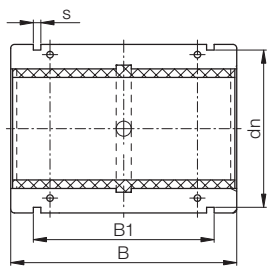




DryLin® R | teilbares Lineargleitlager TJUM-01 | mm



Aufbau der Bestellnr.
T J U M - 01 - 10



- Durchmesser
- Standard
- metrisch
- Gleitfolie
- igidur® J
- teilbar

mm

DryLin® R

Besondere Eigenschaften

- teilbarer anodisierter Aluminiumadapter
- Abmessungen entsprechend dem Standard für Kugelumlaufbuchsen
- Gleitfolie JUM-01 aus iglidur® J ist standardmäßig enthalten
- empfohlene Aufnahmebohrung H7
- empfohlene Toleranz für die Welle: h6-h10 (siehe igus®-Wellen S. 65.3)
- Befestigung mit Sicherungsringen nach DIN 471 bzw. 472 (nicht im Lieferumfang)
- auch lieferbar mit folgender Gleitfolie:
 - JUM-11: mit reduziertem Lagerspiel, Werkstoff iglidur® J – Bsp.: TJUM-11-16

* gemäß igus®-Prüfmethode

▶ Seite 64.37



Ab Lager lieferbar

Telefon (0 22 03) 96 49-145
Telefax (0 22 03) 96 49-334

igus® GmbH
51147 Köln

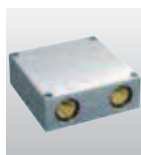
Innendurchmesser, Belastbarkeit und Gewicht [mm]

Bestellnr.	Welle Ø [mm]	Toleranz* Lagerinnen- durchmesser [mm]	pmax. [N] dynamisch P = 5 MPa	pmax. [N] statisch P = 35 MPa	Gewicht [g]
TJUM-01-10	10	0,030 - 0,092	725	5075	14
TJUM-01-12	12	0,030 - 0,097	960	6720	19
TJUM-01-16	16	0,030 - 0,097	1440	10080	27
TJUM-01-20	20	0,030 - 0,103	2250	15750	49
TJUM-01-25	25	0,030 - 0,103	3625	25375	106
TJUM-01-30	30	0,040 - 0,124	5100	35700	166
TJUM-01-40	40	0,040 - 0,124	8000	56000	347
TJUM-01-50	50	0,050 - 0,146	12500	87500	577

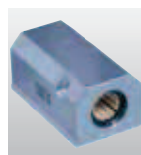
Abmessungen [mm]

Bestellnr.	d1 [mm]	d2 [mm]	B [mm] h10	B1 [mm] H10	s [mm] H10	dn [mm]
TJUM-01-10	10	19 -0,020-0,040	29	21,6	1,30	17,5
TJUM-01-12	12	22 -0,020-0,040	32	22,6	1,30	20,5
TJUM-01-16	16	26 -0,020-0,040	36	24,6	1,30	24,2
TJUM-01-20	20	32 -0,020-0,045	45	31,2	1,60	29,6
TJUM-01-25	25	40 -0,030-0,055	58	43,7	1,85	36,5
TJUM-01-30	30	47 -0,030-0,055	68	51,7	1,85	43,5
TJUM-01-40	40	62 -0,030-0,060	80	60,3	2,15	57,8
TJUM-01-50	50	75 -0,030-0,060	100	77,3	2,65	70,5

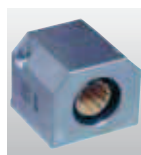
Gleitlager der Serie TJUM-01 sind kombinierbar mit:



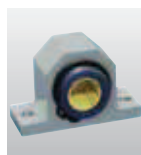
RQA-01:
▶ S. 64.38



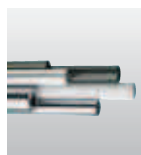
RTA-01:
▶ S. 64.40



RGA-01:
▶ S. 64.42



RGAS-01:
▶ S. 64.44



Wellen:
▶ Kap. 65

Internet: www.igus.de
E-Mail: info@igus.de

64.18

Lebensdauerberechnung, 3-D-CAD-Daten und weitere Informationen ▶ www.igus.de/de/DryLinR