



igus®

RTA | Tandemgehäuse, geschlossen | mm



Besondere Eigenschaften

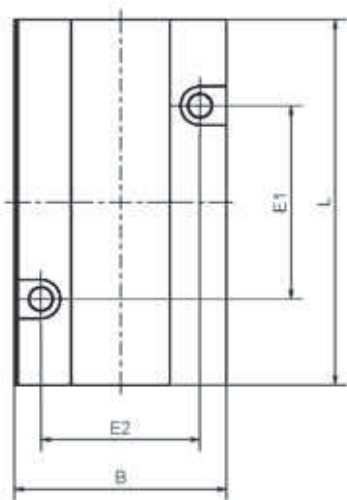
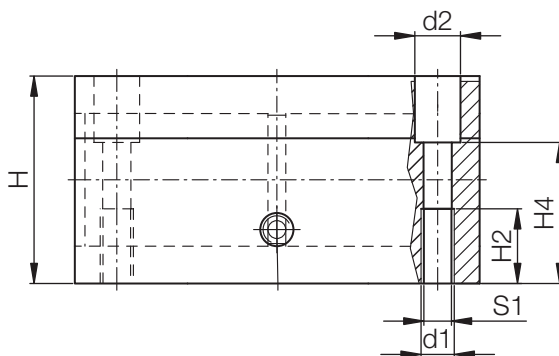
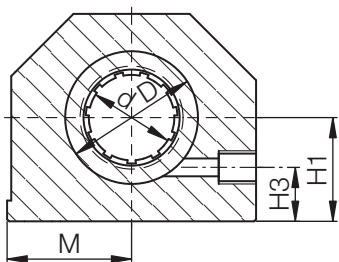
- Gehäuse: Aluminium
- ausgestattet mit DryLin® R-Lineargleitlagern, Bestellnummer RJUM-01-ø, RJUM-03-ø oder RJM-01
- kombinierbar mit DryLin® R-Gehäuselager, Bestellnummer RJUM-06-ø
- Befestigung der Lager im Gehäuse erfolgt über Sicherungsringe nach DIN 472
- Fixierschrauben nach DIN 912-8.8, Sicherungsring nach DIN 7980
- empfohlene Toleranz für die Welle: h6-h10 (siehe igus®-Wellen S. 65.3)
- ab Lager lieferbar

mm

DryLin® R

Telefon (0 22 03) 96 49-145
Telefax (0 22 03) 96 49-334

igus® GmbH
51147 Köln



Abmessungen [mm]

Bestellnr.	Fluchtungs- ausgleich	Vollkunst- stofflager	d	D	H	H1	H2	H3	H4	S1	B	L	M	E1	E2	d1	d2
Standard	mit	mit	[mm]	[mm]	[mm]	[mm]	[mm]	[mm]	[mm]	[mm]	[mm]	[mm]	[mm]	[mm]	[mm]	[mm]	[mm]
			H6			+0,01							+0,3	±0,02	±0,15	±0,15	
RJUM-01	RJUM-03	RJM-01				-0,02											
RTA-01-08	-	RTA-04-08	8	16	28	13	13	8	23	M 5	35	62	17,5	35	25	4,20	8
RTA-01-12	RTA-03-12	RTA-04-12	12	22	35	18	13	10	25	M 6	43	76	21,5	40	30	5,20	10
RTA-01-16	RTA-03-16	RTA-04-16	16	26	42	22	13	12	30	M 6	53	84	26,5	45	36	5,20	10
RTA-01-20	RTA-03-20	RTA-04-20	20	32	50	25	18	13	34	M 8	60	104	30,0	55	45	6,80	11
RTA-01-25	RTA-03-25	RTA-04-25	25	40	60	30	22	15	40	M10	78	130	39,0	70	54	8,60	15
RTA-01-30	RTA-03-30	RTA-04-30	30	47	70	35	26	16	48	M12	87	152	43,5	85	62	10,30	18
RTA-01-40	RTA-03-40	RTA-04-40	40	62	90	45	34	20	60	M16	108	176	54,0	100	80	14,25	20

Internet: www.igus.de
E-Mail: info@igus.de

64.40