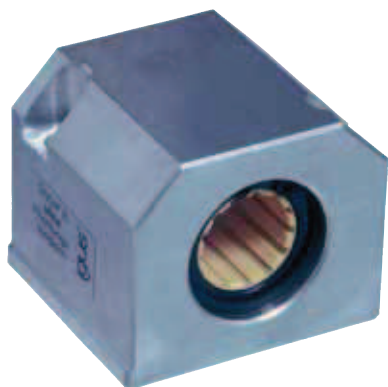




mm

DryLin® R



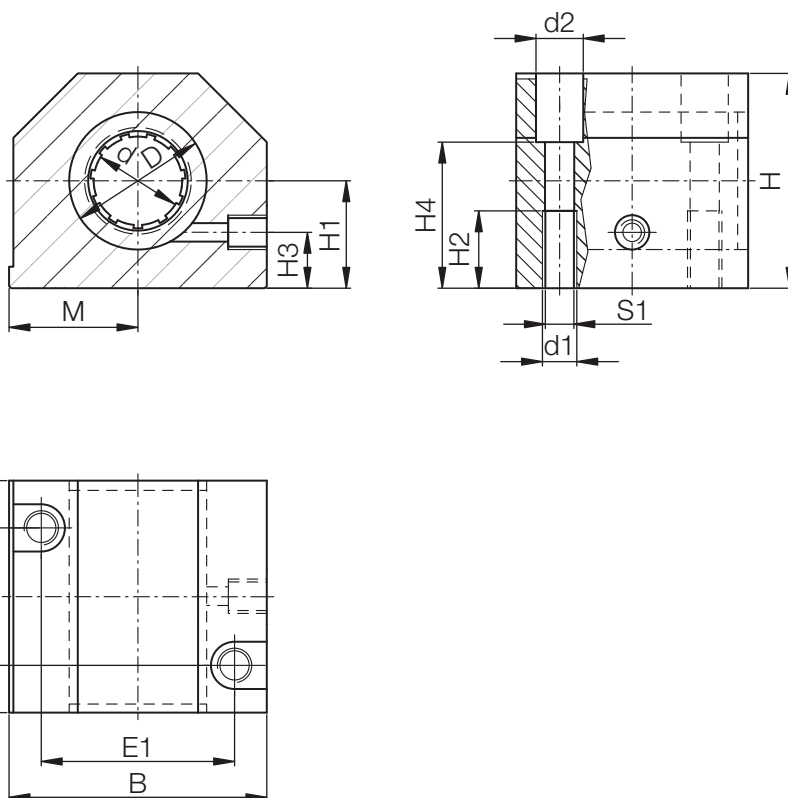
Besondere Eigenschaften

- Gehäuse: Aluminium
- ausgestattet mit DryLin® R-Lineargeitlagern, Bestellnummer RJUM-01-ø, RJUM-03-ø oder RJM-01
- kombinierbar mit DryLin® R-Gehäuselager, Bestellnummer RJUM-06-ø
- Befestigung der Lager im Gehäuse erfolgt über Sicherungsringe nach DIN 472
- empfohlene Toleranz für die Welle: h6-h10 (siehe igus®-Wellen S. 65.3)
- ab Lager lieferbar

Telefon (0 22 03) 96 49-145
Telefax (0 22 03) 96 49-334

igus® GmbH
51147 Köln

Internet: www.igus.de
E-Mail: info@igus.de



Abmessungen [mm]

Bestellnr.	Fluchtungs- ausgleich	Vollkunst- stofflager	d	D	H	H1	H2	H3	H4	S1	B	L	M	E1	E2	d1	d2
Standard mit RJUM-01	mit RJUM-03	mit RJM-01	[mm]	[mm]	[mm]	[mm]	[mm]	[mm]	[mm]	[mm]	[mm]	[mm]	[mm]	[mm]	[mm]	[mm]	[mm]
				H6		+0,01						±0,3	±0,02	±0,15	±0,15		
							-0,02										
RGA-01-08	-	RGA-04-08	8	16	28	13	10	8	14	M 4	35	32	17,5	25	20	3,2	6
RGA-01-12	RGA-03-12	RGA-04-12	12	22	35	18	11	10	25	M 5	43	39	21,5	32	23	4,2	6
RGA-01-16	RGA-03-16	RGA-04-16	16	26	42	22	13	12	30	M 6	53	43	26,5	40	26	5,2	10
RGA-01-20	RGA-03-20	RGA-04-20	20	32	50	25	18	13	34	M 8	60	54	30,0	45	32	6,8	11
RGA-01-25	RGA-03-25	RGA-04-25	25	40	60	30	22	15	40	M10	78	67	39,0	60	40	8,6	15
RGA-01-30	RGA-03-30	RGA-04-30	30	47	70	35	22	16	48	M10	87	79	43,5	68	45	8,6	15
RGA-01-40	RGA-03-40	RGA-04-40	40	62	90	45	26	20	60	M12	108	91	54,0	86	58	10,3	18