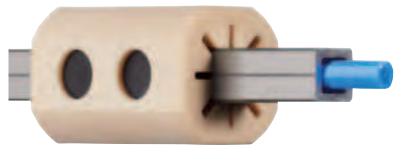


Gehäuselager Q10

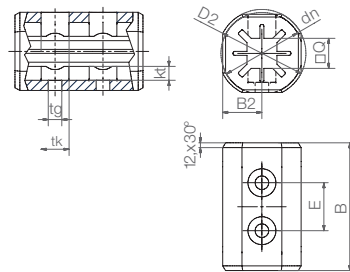


Bestellschlüssel  
QJRMP-01-10

- Baugröße Standard
- Version Vollkunststoff metrisch
- Gehäuseform, geschlossen
- Werkstoff iglidur® J
- Bauform Vierkant



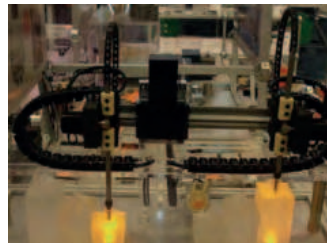
- Vollkunststofflager aus iglidur® J
- sehr leicht
- Momentenaufnahme bis 3 Nm
- platzsparend
- verdrehgesichert ohne 2. Führung
- schmiermittelfrei
- passend für Vierkantprofil AWMQ-10 ► Seite 1113
- optional mit Handklemmung verfügbar



mit Handklemmung (optional)

Abmessungen [mm]

Bestellnummer	Gewicht [g]	M max. [Nm]	B	B2	D2	dn	E	Q	tk	tg	kt
QJRMP-01-10	11,3	3	32	9,8	22	22	12	7,5	6	3,4	3,5



Pipettierer mit drylin® Q-Vierkant-Linearführung in Kombination mit drylin® GRW-Auslegerachse/ NEMA-Schrittmotor

**Lieferzeit** ab Lager

**Preise** Online-Preisliste  
www.igus.de/de/QJRMP

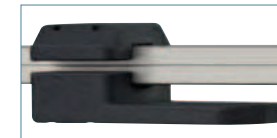
Zubehör



- basierend auf einer verdrehgesicherten Vierkantführung mit Kantenlängen 7,5 mm
- Hohlkammer für Versorgungsleitungen (Medien/Druckluft/Kabel)
- umfangreiches Zubehör
- kleiner Bauraum
- vielfältige Anwendungsmöglichkeiten
- schmiermittelfrei



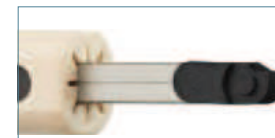
Adapter für Flanschwellenbock  
STZ-Q10-AR-1012-16



Adapterkit u.a. für Greifer/Sensoren  
STZ-Q10-01-AM



Kunststoff-Traversen  
STZ-Q10-01-FL  
STZ-Q10-01-LL



Kettenanbindung e-kette® E2 micro  
STZ-Q10-01-AC-E2



Endkappen für Vierkant-Profilrohr  
STZ-Q10-01-C