

Flexwelle

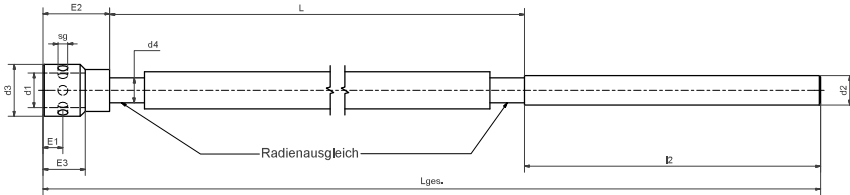
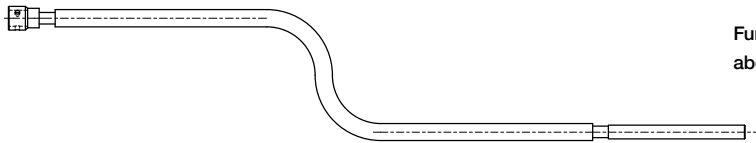


Die ideale Ergänzung für drylin®-Linearmodule. Die Flexwelle erlaubt die Positionierung des Handrads unabhängig von der Einbaulage der Lineareinheit. 500 mm weit entfernt und um 85° versetzt? Kein Problem!

- Längen: 300 mm, 500 mm und 1000 mm (flexibler Bereich)
- Flexible Welle: Stahl brüniert
- Kunststoff-Schutz: Rilsan
- Anschlussstück: Edelstahl 1.4305
- Für alle Zapfendurchmesser (10, 12 und 14 mm)
- Flexibler Einbau
- Platzsparend
- Kombinierbar mit Lagerbock ▶ Seite 1042
- Positionsanzeiger, Spindelklemmung und Handrad erhältlich ▶ Seite 1116



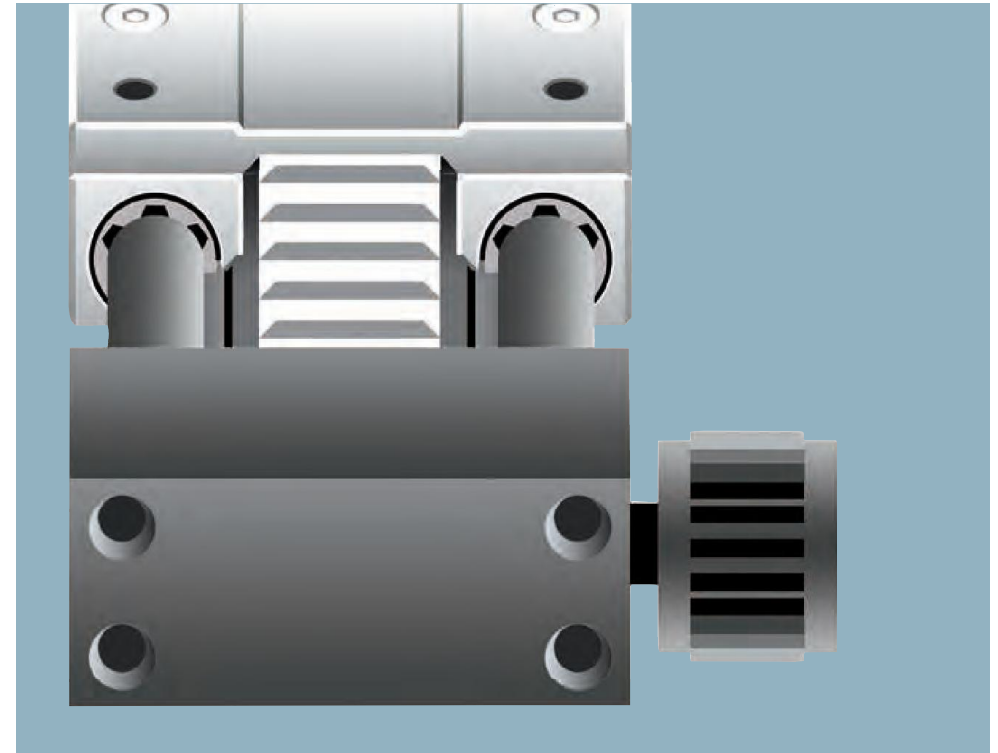
Funktionsbeispiel einer abgesetzten Bedieneinheit



Abmessungen [mm]

Art.-Nr.	d1	d2	d3	d4	l2	sg	E1	E2	E3	L	Lges.	n	max. T	max. min.	Biegeradius
FS-06-500-Z12X120-AA	14H7	12h7	21	6	120	M4	8,5	36,5	14,5	500	657	1.000	3	70	
FS-08-1000-Z12X120-AA	14H7	12h7	21	8	120	M4	8,5	36,5	14,5	1.000	1.157	1.000	4,5	90	

Weitere Abmessungen auf Anfrage



drylin® allgemeine Antriebstechnik: Zahnriemenachsen ZLW

- Wartungsfrei
- Komplett gleitgelagert
- Für schnelles Positionieren
- Umlenkung mit Rillenkugellager
- Schmierfreie Linearführung