

SLW – der Kompakte

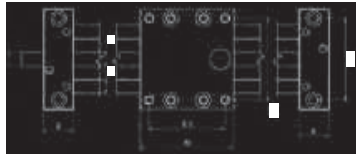


- flach und kompakt
- hohe Verwindungssteifigkeit
- komplett unterstützt
- 6 Baugrößen
- Profilschiene drylin® W, Aluminium, hart anodisiert
- Zubehör erhältlich
▶ Seite 1203
- Gewindemuttern einzeln erhältlich ▶ Seite 1097



Bestellschlüssel
komplett ▶ Seite 1184

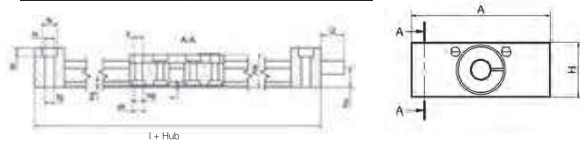
SLW-1040



Abmessung
Typ kompakt



▶ Seite 1227



Technische Daten und Abmessungen [mm]

Bestellnr.	Form***	max. Hub- länge [mm]	Wellen- gewicht [kg]	zusätzl. (pro 100 mm) [kg]	max. stat. Tragfähigkeit axial [N]	max. stat. Tragfähigkeit radial [N]	Traversen- material
SLW-0630	■	300	0,2	0,08	50	200	Kunststoff
SLW-1040	●	750	0,7	0,10	700	2.800	Zinkdruckguss
SLW-1080	●	750	0,9	0,20	700	2.800	Aluminium
SLW-1660	●	750	1,5	0,30	1.200	4.600	Aluminium
SLW-2080	●	1.000	3,0	0,40	1.600	6.400	Aluminium
SLW-25120 Neu!	●	1.250	5,9	0,90	2.500	10.000	Aluminium

Bestellnr.	A	AI**	H	E1	E2	E3	l	hw	f	lt	tk	ts	tg
	-0,3	-0,3		±0,15	±0,15	±0,15				±0,1			
SLW-0630	54	60	20	40	45	51	100	18	1,2	20	11	6,2	-
SLW-1040	74	69	29	60	60	56	113	24	1,5	22	11	6,8	M8
SLW-1080	108	100	29	94	94	87	144	24	1,5	22	11	6,8	M8
SLW-1660	104	100	37	84	86	82	150	35	1,5	25	15	9,0	M10
SLW-2080	134	150	46	116	116	132	206	44	1,5	28	15	8,6	M10
SLW-25120 Neu!	200	150	60	173	173	128	220	55	2,5	35	20	13,5	M14

Bestellnr.	kt	s	sk	sg	kq	d	T	l2	d2	ha
	±0,1								Standard	
SLW-0630	8,0	4,5	7,0	M4	2,0	6	M8	15	M8	9,5
SLW-1040	6,4	6,6	9,5	M6	4,4	10	TR10x2	17	TR10x2*	14,5
SLW-1080	6,4	6,6	9,5	M6	4,4	10	TR10x2	17	TR10x2*	14,5
SLW-1660	8,6	9,0	11	M8	5,5	16	TR14x4	20	TR14x4*	18,5
SLW-2080	8,6	9,0	14	M8	5,5	20	TR18x4	26	12h9	23,0
SLW-25120 Neu!	12,6	11,0	15	M8	5,0	25	TR24x5	38	14h9	30,0

* mit auslaufendem Spindelende; ** Schlitzen auch in 100, 150, 200 und 250 mm Länge auf Anfrage lieferbar

*** Doppelschienen, eckig ▶ Seite 958, rund ▶ Seite 962

SLWE-PL – preload



Die vorgespannten Lineareinheiten drylin® SLWE-PL (preload) bieten dem Anwender eine Zusatzoption zur Standardbaureihe. Zwei mit Federn vorgespannte Muttern reduzieren das Axialspiel. Die Spindel wird in Ihren Lagerungen radial und axial leicht vorgespannt. Das Schlittenspiel ist manuell einstellbar.



Bestellschlüssel
komplett ▶ Seite 1184

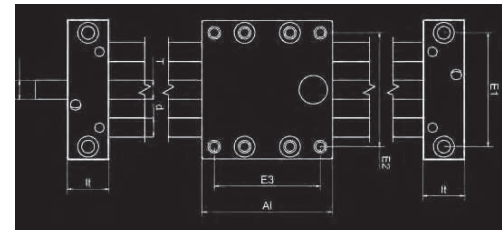
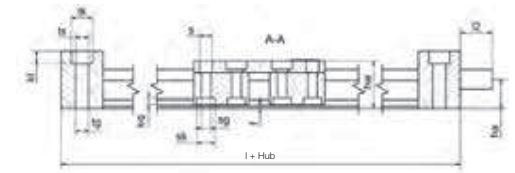
SLWE-1040-PL

spielfrei vorgespannt
Abmessung
Spiel einstellbar
Typ kompakt



▶ Seite 1227

- flach und kompakt
- hohe Verwindungssteifigkeit
- komplett unterstützt
- Profilschiene drylin® W, Aluminium, hart anodisiert
- 4 Baugrößen
- Zubehör erhältlich ▶ Seite 1203
- Gewindemuttern einzeln erhältlich ▶ Seite 1097



Technische Daten ▶ wie SLW, siehe links

Abmessungen [mm]

Bestellnummer	A	AI	H	E1	E2	E3	l	hw	f	lt	tk	ts
	-0,3	-0,3		±0,15	±0,15	±0,15				±0,1		
SLWE-1040-PL	74	69	29	60	60	56	113	24	1,5	22	11	6,8
SLWE-1080-PL	108	100	29	94	94	87	144	24	1,5	22	11	6,8
SLWE-1660-PL	104	100	37	84	86	82	150	35	1,5	25	15	9,0
SLWE-2080-PL	134	150	46	116	116	132	206	44	1,5	28	15	8,6

Bestellnummer	tg	kt	s	sk	sg	kq	d	T	l2	d2	ha
		±0,1								Standard	
SLWE-1040-PL	M8	6,4	6,6	9,5	M6	4,4	10	TR10x2	17	TR10x2*	14,5
SLWE-1080-PL	M8	6,4	6,6	9,5	M6	4,4	10	TR10x2	17	TR10x2*	14,5
SLWE-1660-PL	M10	8,6	9,0	11,0	M8	5,5	16	TR14x4	20	TR14x4*	18,5
SLWE-2080-PL	M10	8,6	9,0	14,0	M8	5,5	20	TR18x4	26	12h9	23,0

* mit auslaufendem Spindelende; ** Schlitzen auch in 100, 150, 200 und 250 mm Länge auf Anfrage lieferbar



Lieferzeit 2-3 Tage



Preise Online-Preisliste
www.igus.de/de/SLWE