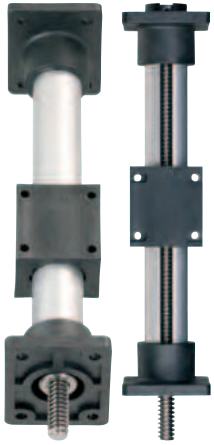


easytube mit Flansch

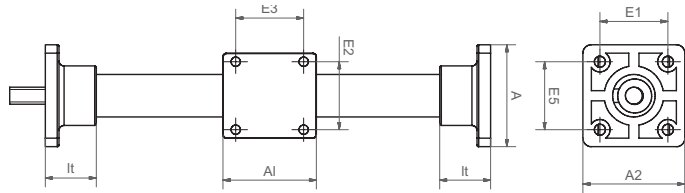
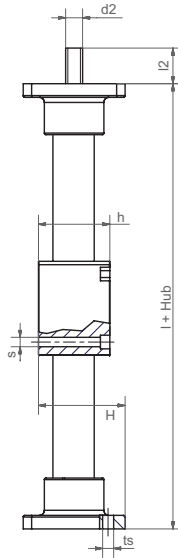


- drylin® SET easytube als Flanschversion zur axialen Anbindung.
- Schmiermittelfreiheit
 - einfaches, glattes Design nach Vorgaben unserer Kunden
 - Zubehör erhältlich
- **Seite 1203**



**Bestellschlüssel
SET-25-AWM-F**

- mit Flansch
- Wellenmaterial
- Abmessung
- Typ easytube



Technische Daten

Bestellnummer	max. Hublänge [mm]	Aluminiumwelle			max. stat. Tragfähigkeit	
		Gewicht Traversen und Führungswagen [kg]	zusätzl. (pro 100 mm) [kg]		axial [N]	radial [N]
SET-25-AWM-F	750	0,15	0,12		150	300
SET-30-AWM-F	850	0,20	0,21		200	400

Abmessungen [mm] – Flanschversion

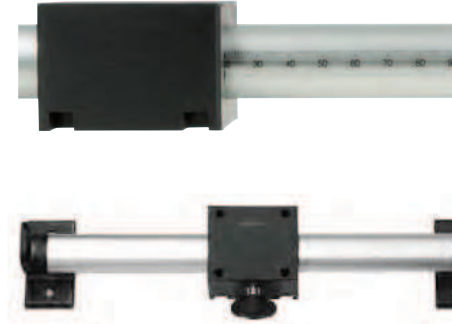
Bestellnummer	A1	A	A2	H	E1	E2	E3	E5	l	h	lt	ts	s	l2	d2
SET-25-AWM-F	55	60	60	49	40	40	40	40	115	39	30	5,2	5,2	27	TR10x2*
SET-30-AWM-F	55	60	80	59	60	40	40	40	125	39	35	6,5	5,2	30	TR12x3*

* auslaufendes Spindelende

Lieferzeit 2-3 Tage

Preise Online-Preisliste
www.igus.de/de/SET-F

easytube mit Skalierung



Bestellschlüssel

SETM-25-AWM-200-SC

- Skalierung
- Hublänge
- Wellenmaterial
- Abmessung
- manuell ohne Spindel (optional)
- Typ easytube

drylin® SET easytube inklusive eingelasierter spülfester Skalierung:

- absolute Schmiermittelfreiheit
- korrosionsbeständig
- stufenlos klemmbar
- mit und ohne Skalierung erhältlich
- 3 Hublängen ab Lager

Technische Daten

F radial	N	300
max. Ausleger bei Maximallast	mm	66
max. Ausleger bei Nennlast 100 N	mm	200
max. Verschiebkraft ohne Last	N	10
max. Haltekraft	N	100
max. Hublänge	mm	600

Bestellnummer mit Skalierung ohne Spindel	Bestellnummer mit Skalierung mit TR-Spindel 10 x 2	Hublänge [mm]
SETM-25-AWM-200-SC	SET-25-AWM-200-SC	200
SETM-25-AWM-400-SC	SET-25-AWM-400-SC	400
SETM-25-AWM-600-SC	SET-25-AWM-600-SC	600

Abmessungen wie SET ► **Seite 1197**

Lieferzeit 2-3 Tage

Preise Online-Preisliste
www.igus.de/de/SETM