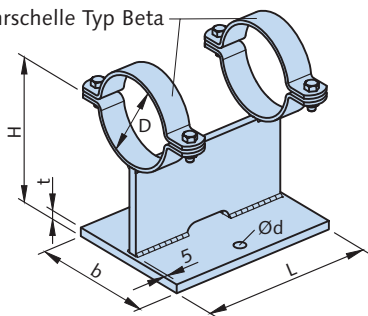


# HALFEN MONTAGETECHNIK

## Rohrleitlager, Abhebesicherung

**HRG - 1**  
Rohrlager  
für Rohrdurchmesser D = 21,5 bis 185 mm

Rohrschelle Typ Beta



HRG - 1 für Rohr Ø D ①	fv	A4	Abmessungen [mm]				
			H	L	b	Ø d	t
21,5 - 60	○	○	100	130	80	11	5
63 - 84	○	○	125	150	100	11	8
89 - 131	○	○	150	180	100	11	8
137 - 141	○	○	175	200	120	11	10
150 - 185	○	○	200	200	150	13	10

Bestellbeispiel: **HRG - 1 - 105 - fv**

Typ \_\_\_\_\_

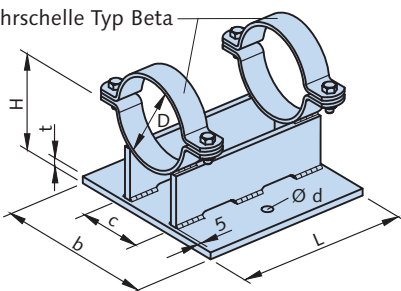
① Rohr - Ø D [mm] \_\_\_\_\_  
Lieferbare Durchmesser der Rohrschellen  
siehe HRS-B, → S. 82. **Hinweis:** Bei  
Verwendung von Dämmgummi DGM auf  
entsprechend größeren Durchmesser  
achten.

Werkstoff/ Ausführung: \_\_\_\_\_

**fv** = Stahl St 37 - 2, feuerverzinkt  
**A4** = Edelstahl W1.4571/ 1.4401 (A4)

**HRG - 2**  
Rohrlager  
für Rohrdurchmesser D = 176 bis 532 mm

Rohrschelle Typ Beta



HRG - 2 für Rohr Ø D ①	fv	A4	Abmessungen [mm]					
			H	L	b	c	Ø d	t
176 - 185	○	○	200	200	200	80	17	8
200 - 235	○	○	200	200	200	100	17	8
267 - 273	○	○	250	250	200	100	17	8
285	○	○	250	250	225	125	17	8
326	○	○	250	300	250	150	17	10
340 - 355	○	○	300	300	250	150	17	10
400 - 429	○	○	350	300	250	150	17	10
508 - 532	○	○	400	400	300	200	22	15

Bestellbeispiel: **HRG - 2 - 105 - fv**

Typ \_\_\_\_\_

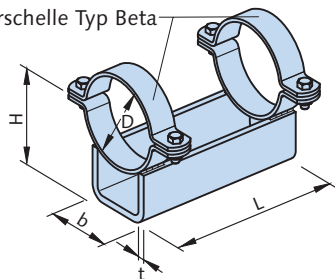
① Rohr - Ø D [mm] \_\_\_\_\_  
Lieferbare Durchmesser der Rohrschellen  
siehe HRS-B, → S. 82. **Hinweis:** Bei  
Verwendung von Dämmgummi DGM auf  
entsprechend größeren Durchmesser  
achten.

Werkstoff/ Ausführung: \_\_\_\_\_

**fv** = Stahl St 37 - 2, feuerverzinkt  
**A4** = Edelstahl W1.4571/ 1.4401 (A4)

**HRG - 3**  
Rohrlager  
für Rohrdurchmesser D = 100 bis 532 mm

Rohrschelle Typ Beta



HRG - 3 für Rohr Ø D ①	fv	A4	Abmessungen [mm]			
			H	L	b	t
100 - 131	○	○	150	180	80	5
137 - 141	○	○	175	200	100	5
150 - 168	○	○	200	200	100	5
176 - 185	○	○	200	200	100	8
200 - 235	○	○	200	200	120	8
267 - 285	○	○	250	250	150	8
326	○	○	250	300	150	8
340 - 355	○	○	300	300	200	10
400 - 429	○	○	350	300	200	10
508 - 532	○	○	400	400	250	10

Bestellbeispiel: **HRG - 3 - 105 - fv**

Typ \_\_\_\_\_

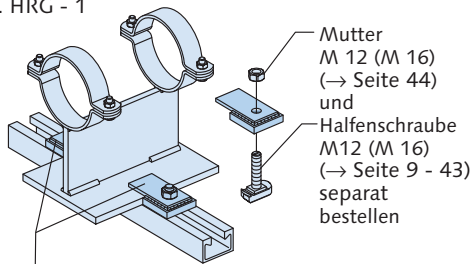
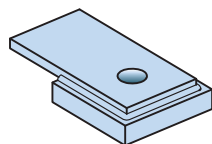
① Rohr - Ø D [mm] \_\_\_\_\_  
Lieferbare Durchmesser der Rohrschellen  
siehe HRS-B, → S. 82. **Hinweis:** Bei  
Verwendung von Dämmgummi DGM auf  
entsprechend größeren Durchmesser  
achten.

Werkstoff/ Ausführung: \_\_\_\_\_

**fv** = Stahl St 37 - 2, feuerverzinkt  
**A4** = Edelstahl W1.4571/ 1.4401 (A4)

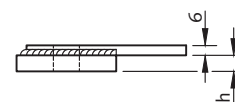
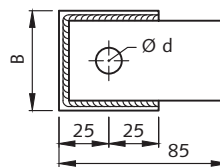
**AHS**  
Abhebesicherung  
für Rohrleitlager

Montageskizze:  
z.B. HRG - 1



Abhebesicherung AHS  
(paarweise anordnen)

Qualität: fv	Bestell- Nr.	B [mm]	h [mm]	Ø d [mm]
<b>AHS - 1 - fv</b>	○ 0324.000-00001	50	8,0	13
<b>AHS - 2 - fv</b>	○ 0324.000-00002	50	10,0	13
<b>AHS - 3 - fv</b>	○ 0324.000-00003	50	12,0	13
<b>AHS - 4 - fv</b>	○ 0324.000-00004	70	20,0	17
Qualität: A4	Bestell- Nr.	B [mm]	h [mm]	Ø d [mm]
<b>AHS - 1 - A4</b>	○ 0324.000-00005	50	8,0	13
<b>AHS - 2 - A4</b>	○ 0324.000-00006	50	10,0	13
<b>AHS - 3 - A4</b>	○ 0324.000-00007	50	12,0	13
<b>AHS - 4 - A4</b>	○ 0324.000-00008	70	20,0	17



● Standard ○ auf Anfrage

Andere Abmessungen auf Anfrage möglich