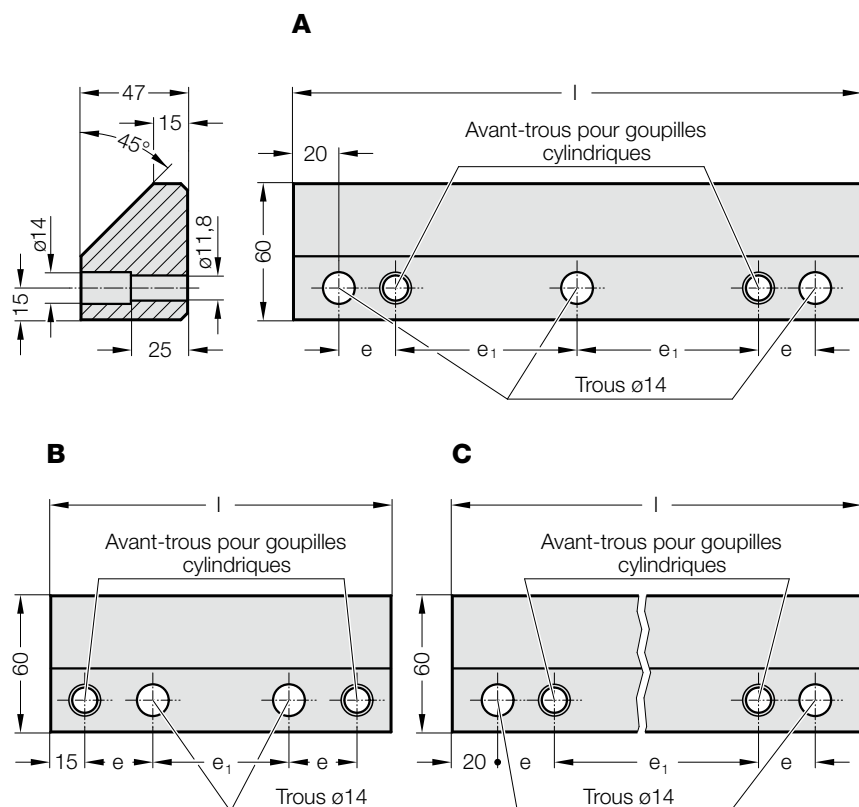


PATIN COULISSANT PRISMATIQUE UNILATÉRAL, ACIER

2965.83.



Matière :

Acier, surfaces de glissement trempées superficiellement

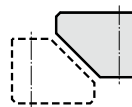
Remarque :

Glissières prismatiques unilatérales correspondantes 2965.81.

Livraison sans les vis et sans les goupilles.

Fixation :

Utiliser des vis à tête cylindrique
DIN EN ISO 4762 M12.



2965.83. Patin coulissant prismatique unilatéral, Acier

N° de commande	Forme	l	e	e ₁	Nombre de perçages
2965.83.060.047.0150	B	150	30	60	2
2965.83.060.047.0200	C	200	25	110	3
2965.83.060.047.0250	A	250	25	80	3
2965.83.060.047.0300	A	300	30	100	3