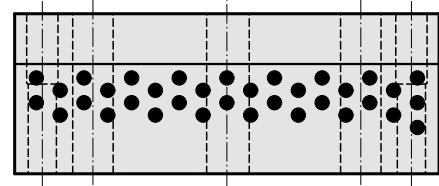
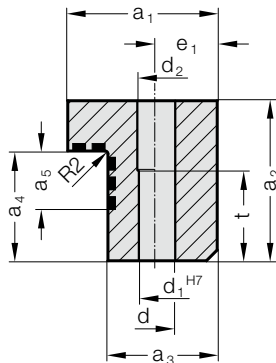


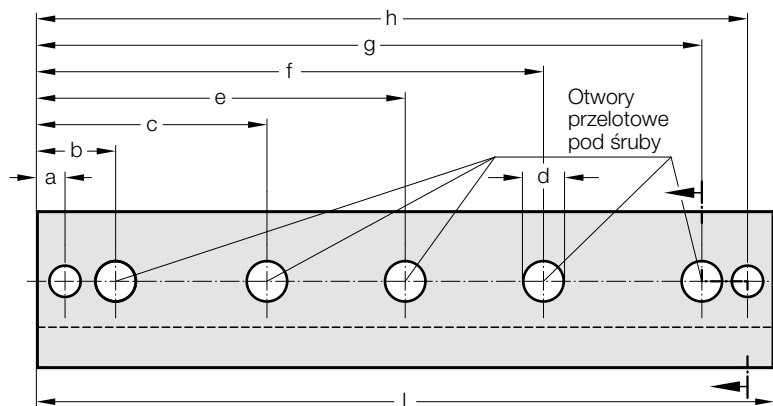
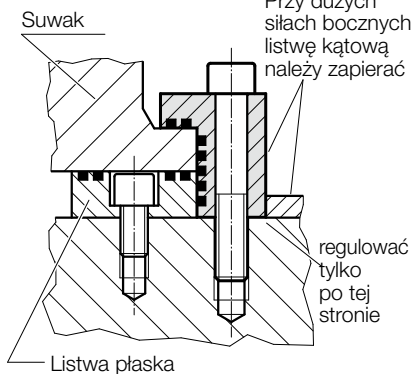
LISTWA KĄTOWA, BRĄZ Z WKŁADKAMI GRAFITOWYMI



2962.82.



Przykład zabudowy



Material:

Brąz z wkładkami grafitowymi, nie wymaga stałej konserwacji

Uwaga:

W zakres dostawy nie wchodzi śruby i kołki.

Mocowanie:

Stosować śruby z łbem walcowym DIN EN ISO 4762 i kołki walcowe DIN 7979.

2962.82. Listwa kątowna, Brąz z wkładkami grafitowymi

Numer katalogowy	a ₁	a ₂	l	a ₃	a ₄	a ₅	a	b	c	e	e ₁	f	g	h	d	d ₁	d ₂	t	Liczba śruby
2962.82.055.100	55	55	100	37	39	23	10	27,5	-	-	20	-	72,5	90	13,5	10	11	30	2
2962.82.055.160	55	55	160	37	39	23	10	27,5	-	-	20	-	132,5	150	13,5	10	11	30	2
2962.82.070.160	70	75	160	50	55	35	12,5	35	-	-	30	-	125	147,5	17,5	12	13	30	2
2962.82.070.200	70	75	200	50	55	35	12,5	35	-	-	30	-	165	187,5	17,5	12	13	30	2
2962.82.070.250	70	75	250	50	55	35	12,5	35	-	125	30	-	215	237,5	17,5	12	13	30	3
2962.82.070.400	70	75	400	50	55	35	12,5	35	125	200	30	275	365	387,5	17,5	12	13	30	5
2962.82.085.160	85	90	160	63	65	45	15	42,5	-	-	38	-	117,5	145	22	16	17	30	2
2962.82.085.200	85	90	200	63	65	45	15	42,5	-	-	38	-	157,5	185	22	16	17	30	2
2962.82.085.250	85	90	250	63	65	45	15	42,5	-	125	38	-	207,5	235	22	16	17	30	3
2962.82.085.400	85	90	400	63	65	45	15	42,5	125	200	38	275	357,5	385	22	16	17	30	5