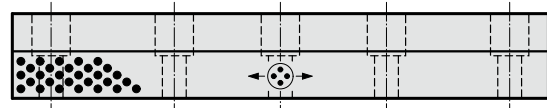
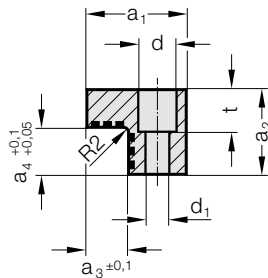
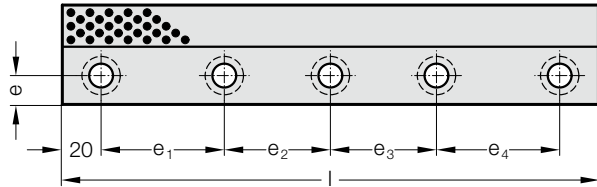


# LISTWA KĄTOWA, BRĄZ Z WKŁADKAMI GRAFITOWYMI



2962.70.



## Material:

Brąz z wkładkami grafitowymi, nie wymaga stałej konserwacji

## Uwaga:

Śruby nie wchodzą w zakres dostawy.

## Mocowanie:

Stosować śruby z łbem walcowym  
DIN EN ISO 4762.

## 2962.70. Listwa kątowa, Brąz z wkładkami grafitowymi

Numer katalogowy	a <sub>1</sub>	a <sub>2</sub>	l	a <sub>3</sub>	a <sub>4</sub>	e	e <sub>1</sub>	e <sub>2</sub>	e <sub>3</sub>	e <sub>4</sub>	d	d <sub>1</sub>	t	Liczba otworów
2962.70.026.100	26	20	100	8	10	9	60	-	-	-	15	9	9.6	2
2962.70.026.150	26	20	150	8	10	9	55	55	-	-	15	9	9.6	3
2962.70.026.200	26	20	200	8	10	9	55	50	55	-	15	9	9.6	4
2962.70.032.100	32	30	100	10	15	11	60	-	-	-	-	11	-	2
2962.70.032.150	32	30	150	10	15	11	55	55	-	-	-	11	-	3
2962.70.032.200	32	30	200	10	15	11	55	50	55	-	-	11	-	4
2962.70.032.250	32	30	250	10	15	11	70	70	70	-	-	11	-	4
2962.70.050.200	50	45	200	22	25	14	55	50	55	-	18	11	25	4
2962.70.050.250	50	45	250	22	25	14	70	70	70	-	18	11	25	4
2962.70.050.300	50	45	300	22	25	14	65	65	65	65	18	11	25	5
2962.70.050.350	50	45	350	22	25	14	80	75	75	80	18	11	25	5