

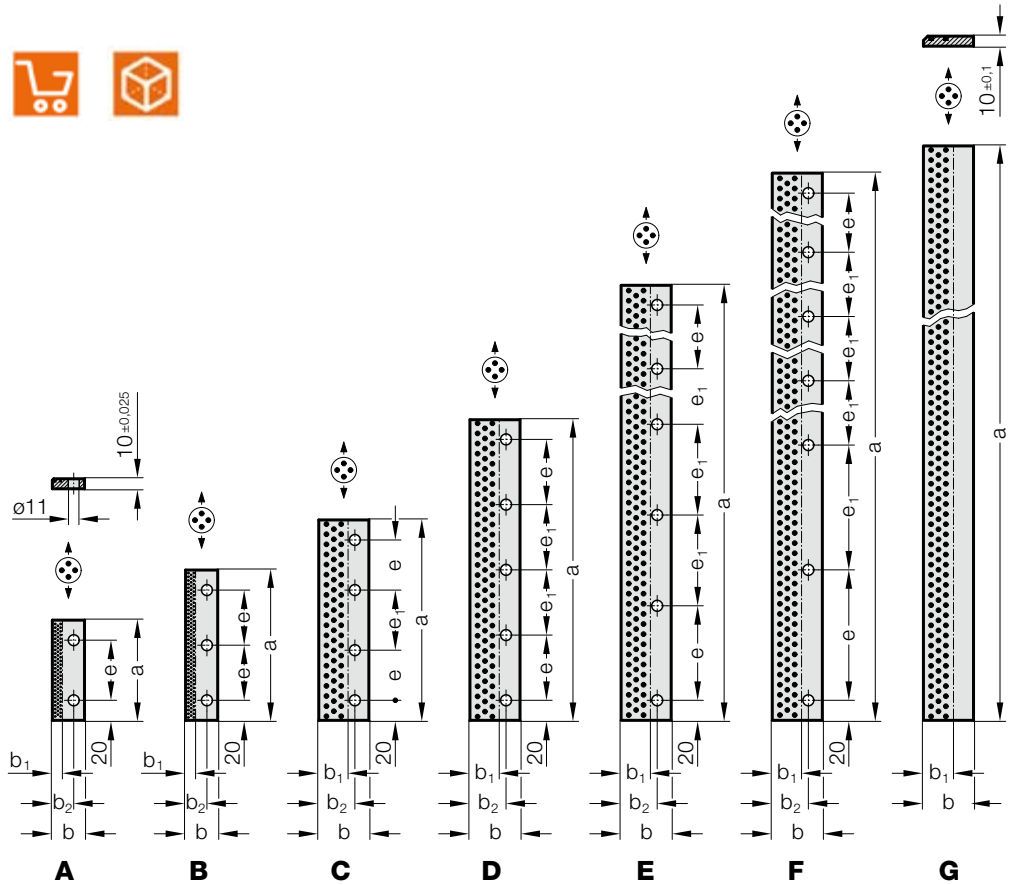
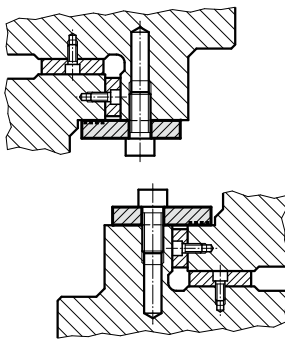
# LARDON DE RECOUVREMENT, BRONZE AVEC LUBRIFIANT SOLIDE



2961.78.



## Exemple de montage



## Matière :

Bronze avec lubrifiant solide

## Remarque :

Livraison sans les vis.

## Fixation :

Utiliser des vis à tête cylindrique  
DIN EN ISO 4762 M10.

## 2961.78. Lardon de recouvrement, Bronze avec lubrifiant solide

N° de commande	Forme	a	b	b <sub>1</sub>	b <sub>2</sub>	e	e <sub>1</sub>	Nombre de perçages
2961.78.032.0100	A	100	32	10	21	60	-	2
2961.78.032.0150	B	150	32	10	21	55	-	3
2961.78.032.0160	B	160	32	10	21	60	-	3
2961.78.050.0200	C	200	50	30	36	50	60	4
2961.78.050.0250	C	250	50	30	36	70	70	4
2961.78.050.0300	D	300	50	30	36	65	65	5
2961.78.050.0350	D	350	50	30	36	80	75	5
2961.78.050.0400	D	400	50	30	36	90	90	5
2961.78.050.0500	E	500	50	30	36	95	90	6
2961.78.050.0600	E	600	50	30	36	115	110	6
2961.78.050.0800	F	800	50	30	36	130	125	7
2961.78.050.0605	G	605	50	30	36	-	-	-
2961.78.050.1005	G	1 005	50	30	36	-	-	-