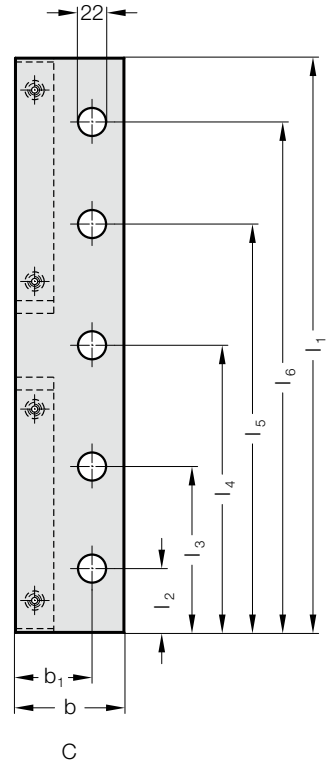
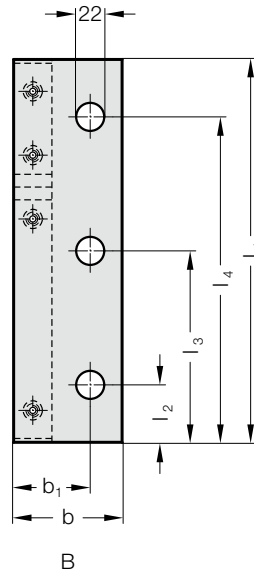
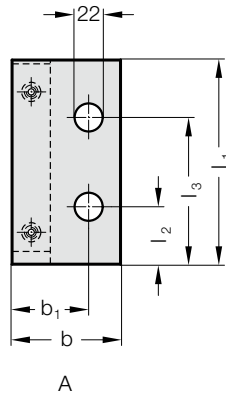
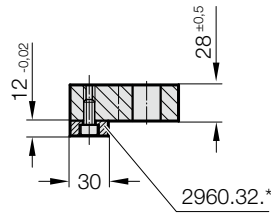


# LISTWA ŚLIZGOWA Z PŁYTKA ŚLIZGOWA, STAL / STAL ZE SPIEKANĄ POWIERZCHNIĄ ŚLIZGOWĄ, WG VW



2961.30.55.



## Material:

Listwa wierzchnia: stal

Płyta ślizgowa: stal ze spiekaną warstwą ślizgową

## Wykonanie:

Listwa wierzchnia ze spiekaną warstwą ślizgową składa się z:

- listwa wierzchnia
- \*płyta ślizgowa 2960.32.
- śruba z łbem walcowym wg DIN EN SO 4762 M8x16 (2x, 4x)

## Uwaga:

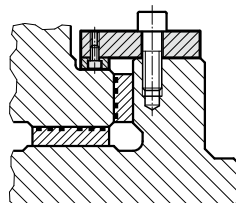
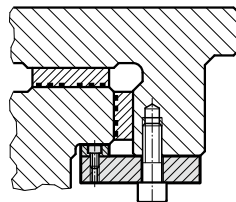
Śruby nie wchodzą w zakres dostawy.

Listwa wierzchnia nie może być zamawiana osobno.

\*Płyta ślizgowa 2960.32 w przypadku starcia może być zamawiana osobno.

## Mocowanie:

Stosować śruby z łbem walcowym DIN EN ISO 4762 M20.



# LISTWA ŚLIZGOWA Z PŁYTKA ŚLIZGOWA, STAL / STAL ZE SPIEKANĄ POWIERZCHNIĄ ŚLIZGOWĄ, WG VW

## 2961.30.55. Listwa ślizgowa z płytka ślizgowa, Stal / Stal ze spiekaną powierzchnią ślizgową, wg VW

Numer katalogowy	Typ	b	b <sub>1</sub>	l <sub>1</sub>	l <sub>2</sub>	l <sub>3</sub>	l <sub>4</sub>	l <sub>5</sub>	l <sub>6</sub>	Liczba otworów
2961.30.55.085.28.160	A	85	60	160	45	115	-	-	-	2
2961.30.55.085.28.200	A	85	60	200	45	155	-	-	-	2
2961.30.55.085.28.250	B	85	60	250	45	125	225	-	-	3
2961.30.55.085.28.300	B	85	60	300	45	150	255	-	-	3
2961.30.55.085.28.350	B	85	60	350	45	175	305	-	-	3
2961.30.55.085.28.400	C	85	60	400	45	125	200	275	355	5
2961.30.55.085.28.450	C	85	60	450	50	130	225	320	400	5
2961.30.55.085.28.500	C	85	60	500	50	130	250	370	450	5
2961.30.55.125.28.160	A	125	75	160	45	115	-	-	-	2
2961.30.55.125.28.200	A	125	75	200	45	155	-	-	-	2
2961.30.55.125.28.250	B	125	75	250	45	125	225	-	-	3
2961.30.55.125.28.300	B	125	75	300	45	150	255	-	-	3
2961.30.55.125.28.350	B	125	75	350	45	175	305	-	-	3
2961.30.55.125.28.400	C	125	75	400	45	125	200	275	355	5
2961.30.55.125.28.450	C	125	75	450	50	130	225	320	400	5
2961.30.55.125.28.500	C	125	75	500	50	130	250	350	450	5