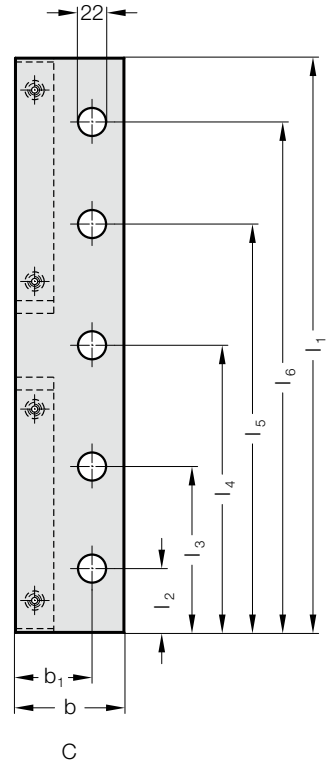
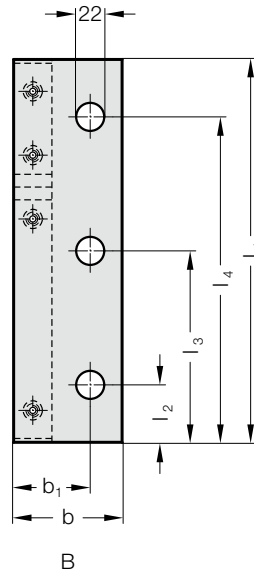
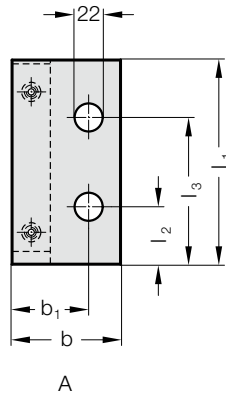
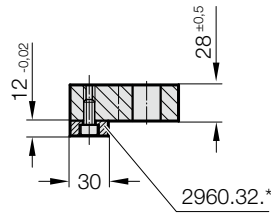


DECKLEISTE MIT GLEITPLATTE, STAHL / STAHL MIT SINTERGLEITSCHICHT, NACH VW



2961.30.55.



Werkstoff:

Deckleiste: Stahl

Gleitplatte: Stahl mit Sintergleitsfläche

Ausführung:

Die Deckleiste mit Gleitplatte besteht aus:

- Deckleiste
- Gleitplatte 2960.32.*
- Zyl.-Schraube nach DIN EN ISO 4762 M8x16 (2x, 4x)

Hinweis:

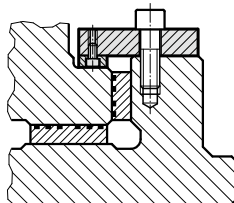
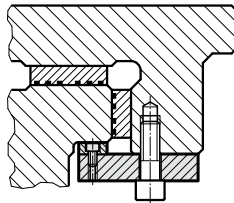
Lieferung ohne Schrauben.

Deckleiste kann nicht separat bestellt werden.

*Gleitplatte 2960.32. kann bei Verschleiß separat bestellt werden.

Befestigung:

Zylinderschrauben DIN EN ISO 4762 M20 verwenden.



DECKLEISTE MIT GLEITPLATTE, STAHL / STAHL MIT SINTERGLEITSCHICHT, NACH VW

2961.30.55. Deckleiste mit Gleitplatte, Stahl / Stahl mit Sintergleitschicht, nach VW

Bestell-Nummer	Form	b	b ₁	l ₁	l ₂	l ₃	l ₄	l ₅	l ₆	Anzahl der Bohrungen
2961.30.55.085.28.160	A	85	60	160	45	115	-	-	-	2
2961.30.55.085.28.200	A	85	60	200	45	155	-	-	-	2
2961.30.55.085.28.250	B	85	60	250	45	125	225	-	-	3
2961.30.55.085.28.300	B	85	60	300	45	150	255	-	-	3
2961.30.55.085.28.350	B	85	60	350	45	175	305	-	-	3
2961.30.55.085.28.400	C	85	60	400	45	125	200	275	355	5
2961.30.55.085.28.450	C	85	60	450	50	130	225	320	400	5
2961.30.55.085.28.500	C	85	60	500	50	130	250	370	450	5
2961.30.55.125.28.160	A	125	75	160	45	115	-	-	-	2
2961.30.55.125.28.200	A	125	75	200	45	155	-	-	-	2
2961.30.55.125.28.250	B	125	75	250	45	125	225	-	-	3
2961.30.55.125.28.300	B	125	75	300	45	150	255	-	-	3
2961.30.55.125.28.350	B	125	75	350	45	175	305	-	-	3
2961.30.55.125.28.400	C	125	75	400	45	125	200	275	355	5
2961.30.55.125.28.450	C	125	75	450	50	130	225	320	400	5
2961.30.55.125.28.500	C	125	75	500	50	130	250	350	450	5