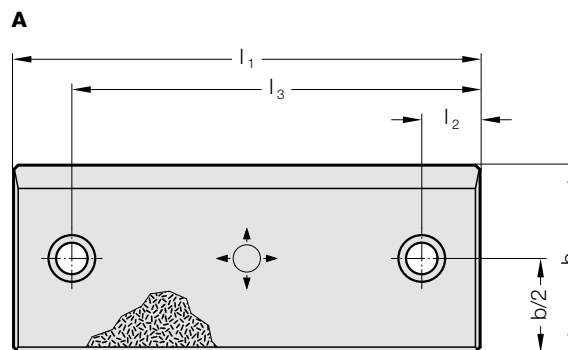


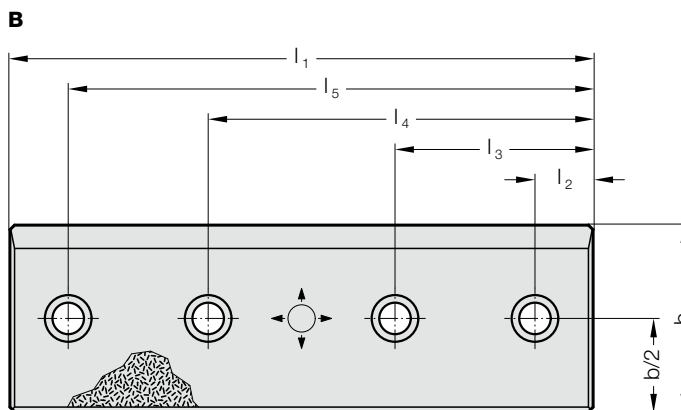
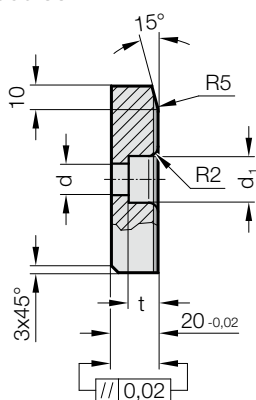
KLUZNÁ DESKA, OCEL SE SLINUTOU KLIZNOU PLOCHOU, VDI 3357



2960.33.



2960.33.



Popis:

Ocel se slinutou kluznou plochou je dvouvrstvý materiál. Zaručuje bezúdržbové používání i v trvalém provozu.

Materiál:

Ocelová deska se slinutými kluznými plochami, podíl maziva 20-25%.

Upozornění:

Dodává se bez šroubů.

Upevnění:

Použít šrouby s válcovou hlavou DIN EN ISO 4762 M12.

2960.33. Kluzná deska, ocel se slinutou kluznou plochou, VDI 3357

Objednací číslo	Tvar	b	l_1	l_2	l_3	l_4	l_5	d	d_1	t	Počet šroubů
2960.33.080.200	A	80	200	25	175	-	-	13.5	20	13	2
2960.33.080.250	B	80	250	25	85	165	225	13.5	20	13	4
2960.33.080.300	B	80	300	25	105	195	275	13.5	20	13	4
2960.33.080.350	B	80	350	25	125	225	325	13.5	20	13	4
2960.33.080.400	B	80	400	25	145	255	375	13.5	20	13	4
2960.33.080.450	B	80	450	25	165	285	425	13.5	20	13	4
2960.33.080.500	B	80	500	25	175	325	475	13.5	20	13	4