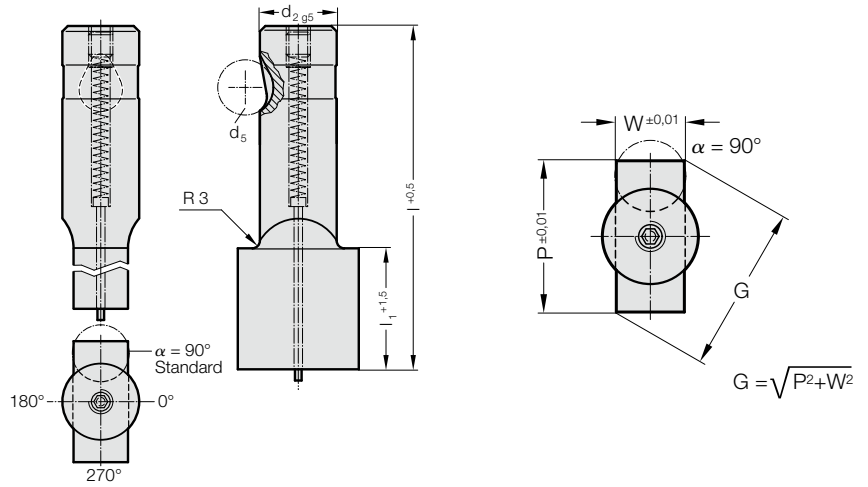


快速更换型冲头，凸模切削刃直径大于凸模柄部直径，长方形，带弹顶销，重载荷用



2735.



2735. 快速更换型冲头，凸模切削刃直径大于凸模柄部直径，长方形，带弹顶销，重载荷用

| d ₂ / 订购数字 | d ₅ | W _{min} | G _{max} | l ₁ / 订购数字 | l (订货字母) | 80 (E) | 90 (F) | 100 (G) |
|-----------------------|----------------|------------------|------------------|-----------------------|-------------|-----------|-----------|------------|
| 13 / (3) | 12 | 5 | 32 | 19 (2) 30 (4) | | ● | ● | ● |
| 16 / (4) | 12 | 6.5 | 38 | 19 (2) 30 (4) | | ● | ● | ● |
| 20 / (5) | 12 | 8 | 40 | 19 (2) 30 (4) | | ● | ● | ● |
| 25 / (6) | 12 | 10 | 44 | 19 (2) 30 (4) | | ● | ● | ● |
| 32 / (7) | 12 | 11.5 | 50 | 19 (2) 30 (4) | | ● | ● | ● |
| 40 / (9) | 12 | 14 | 56 | 19 (2) 30 (4) | | ● | ● | ● |

材料:

HSS
硬度 62 ± 2 HRC

结构:

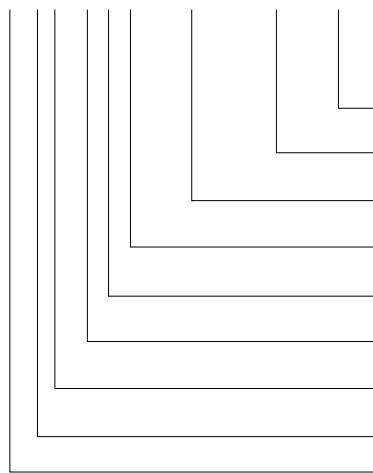
精磨凸模柄部和切削刃形状。
特别尺寸请洽询

说明:

一起订购切削冲头和切削衬套时，如果切削间隙 ≤ 0.04 mm，则 FIBRO 会将形状的尖角倒圆。借此，缩短安装时间并降低运行时边缘断裂的风险。

订购示例:

2 7 3 5 . 4 F 4 . 1 4 2 0 . 1 1 5 0 . B



角度:
90°
形状: 长方形, 宽 W
W = 11,5 mm
形状: 长方形, 长度 P
P = 14,2 mm
冲裁凸模长度: l₁
30 mm
长度: l
90 mm
直径: d₂
16 mm
型号:
切削刃刃较大、重型
规格:
长方形
冲头:
有压紧销

订货字母
= (B)
= 1150
= 1420
订购数字
= (4)
订货字母
= (F)
订购数字
= (4)
订购数字
= (5)
订购数字
= (3)
= 27