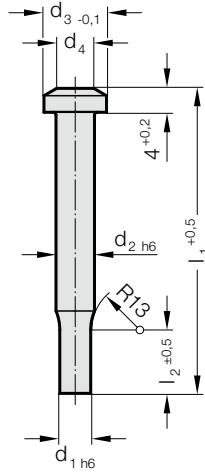


冲头, 类似与DIN 9844, B 型



271.



$$d_4 = d_1^{+0.5}$$

271. 冲头, 类似与DIN 9844, B 型

分级										
d ₁	d ₁	d ₂	d ₃	l ₂	r	l ₁	71	90	112	
0.5	0.05	2	3.6	7	0.2		●	●	●	
1.95	0.05	2.5	4	7	0.2		●	●	●	
2.5	0.1	3.2	5	7	0.3		●	●	●	
3.2	0.1	4	7	7	0.3		●	●	●	
4	0.1	5	8.5	7	0.5		●	●	●	
5	0.1	6.3	10	7	0.5		●	●	●	
6.3	0.1	8	12	16	0.7		●	●	●	
8	0.1	10	14.5	16	0.7		●	●	●	
10	0.1	12.5	18	16	1		●	●	●	
12.5	0.1	16	22	16	1		●	●	●	

材料:
硬质合金
订货号 271.9.

结构:
凸模柄部精磨。
顶部: 钢制, 与下端是钎焊。

欲订购其它长度和直径时请向我 公司咨询!

订购示例:

冲头, 类似与DIN 9844, B 型	=	271.9.
切削刃刃直径 d ₁	7.3 mm =	0730.
长度 l ₁	71 mm =	071
订购编号	=	271.9.0730.071