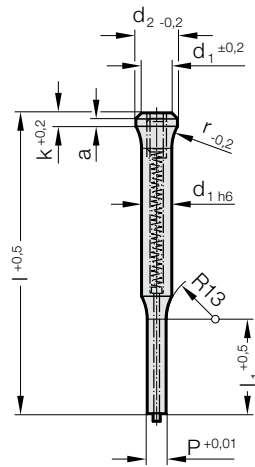


POINÇON DE DÉCOUPE EN FORME DE TROMPETTE, ÉPAULÉ, ROND, AVEC ÉJECTEUR, ~DIN 5118 FORME F



2716.



2716. Poinçon de découpe en forme de trompette, épaulé, rond, avec éjecteur, ~DIN 5118 Forme F

d ₁ / Chiffre de référence	d ₂	P	l ₁ / Chiffre de référence	a	k	r	l (Lettre de référence)	71 (D)	80 (E)	90 (F)	100 (G)	120 (J)
5 / (3)	7	2 - 4.9	13 (3) 19 (4)	1,5	4	10		●	●	●	●	●
6 / (4)	9	2.5 - 5.9	13 (3) 19 (4)	1,5	4	10		●	●	●	●	●
8 / (5)	11	4 - 7.9	19 (4) 25 (5)	1,5	4	12		●	●	●	●	●
10 / (6)	14	5 - 9.9	19 (4) 25 (5)	1,5	4	15		●	●	●	●	●
13 / (7)	17	6 - 12.9	19 (4) 25 (5)	1,5	4	15		●	●	●	●	●
16 / (8)	20	8 - 15.9	19 (4) 25 (5)	1,5	4	15		●	●	●	●	●
20 / (9)	25	10 - 19.9	19 (4) 25 (5)	1,5	4	15		●	●	●	●	●

Matière :

HSS
Dureté :
Corps 62-66 HRC
Tête 45-55 HRC

Description de la matière et d'autres matières voir au début du chapitre E.

Exécution :

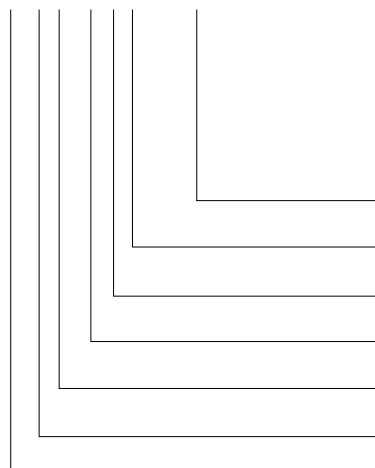
Corps superfini. Tête matricée à chaud et revenue.

Remarque :

Fraise à lamer avec pivot correspondante 2284.00.
Anneau de support correspondant 2284.00.01.

Exemple de commande :

2716.7G4.0720



Forme: Rond

P = ø7,2 mm

Longueur épaulement: l₁
19 mm

Longueur: l
100 mm

Diamètre: d₁
13 mm

Type:
en forme de trompette

Exécution:
Rond

Poinçon de découpe:
avec éjecteur

= 0720

Chiffre de référence
= (4)

Lettre de référence
= (G)

Chiffre de référence
= (7)

Chiffre de référence
= (6)

Chiffre de référence
= (1)

= 27