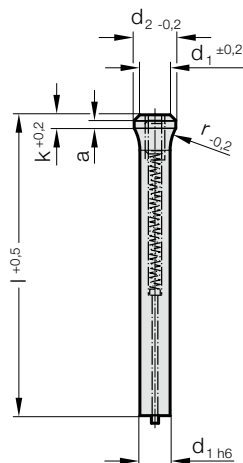


# STEMPEL TNĄCY Z ŁBEM BUTELKOWYM, POŁFABRYKAT, Z ODKLEJACZEM, DIN 5118 TYP E

2706.

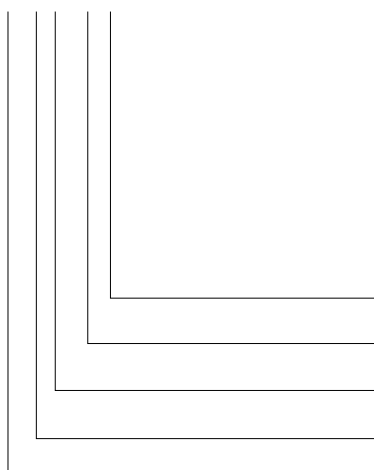


## 2706. Stempel tnący z łbem butelkowym, Połfabrykat, z odklejaczem, DIN 5118 typ E

d <sub>1</sub> / Cyfra w oznaczeniu	d <sub>2</sub>	a	k	r	l (Litera w oznaczeniu)	71 (D)	80 (E)	90 (F)	100 (G)	120 (J)
5 / (3)	7	1,5	4	10		●	●	●	●	●
6 / (4)	9	1,5	4	10		●	●	●	●	●
8 / (5)	11	1,5	4	12		●	●	●	●	●
10 / (6)	14	1,5	4	15		●	●	●	●	●
13 / (7)	17	1,5	4	15		●	●	●	●	●
16 / (8)	20	1,5	4	15		●	●	●	●	●
20 / (9)	25	1,5	4	15		●	●	●	●	●

### Przykład zamówienia:

**2706.7G**



**Długość: l**  
100 mm  
**Średnica: d<sub>1</sub>**  
13 mm  
**Typ:**  
z łbem butelkowym  
**Wersja:**  
Półfabrykat  
**Stempel tnący:**  
z odklejaczem

**Litera w oznaczeniu**  
= (G)  
**Cyfra w oznaczeniu**  
= (7)  
**Cyfra w oznaczeniu**  
= (6)  
**Cyfra w oznaczeniu**  
= (0)  
= 27

### Material:

HSS  
Twardość:  
Trzon 62-66 HRC  
Kołnierz 45-55 HRC

📄 Opis danego materiału oraz innych materiałów zamieszczony jest na początku rozdziału E.

### Wykonanie:

Trzon stempla jest szlifowany na gładko. Kołnierz stempla jest spęczany na gorąco i odpuszczany.

### Uwaga:

Pasujący rozwiertak z pilotem prowadzącym 2284.00.  
Pasujący pierścień mocujący 2284.00.01.