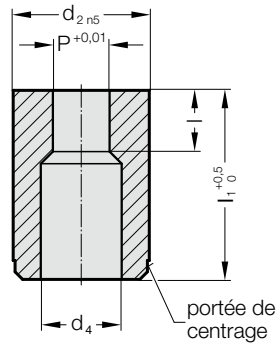


MATRICE SANS COLLERETTE, ROND, ISO 8977



2616.



2616. Matrice sans collerette, rond, ISO 8977

d ₂ / Chiffre de référence	d ₄	P	l / Chiffre de référence	l ₁ / (Lettre de référence)	16 (B)	20 (C)	22 (D)	25 (E)	28 (F)	30 (G)	32 (H)	35 (J)	40 (K)
5 / (1)	2,8	1 - 2,4	2 (1)		●	●	●	●	●	●	●	●	
6 / (2)	3,5	1,6 - 3	3 (2)		●	●	●	●	●	●	●	●	
8 / (3)	4	2 - 3,5	4 (3)		●	●	●	●	●	●	●	●	
10 / (4)	5,8	2,5 - 5	4 (3) 8 (6)		●	●	●	●	●	●	●	●	
13 / (5)	8	4 - 7	5 (4) 8 (6)			●	●	●	●	●	●	●	
16 / (6)	9,5	6 - 9	5 (4) 8 (6)			●	●	●	●	●	●	●	
20 / (7)	12	8 - 11	8 (6) 12 (8)			●	●	●	●	●	●	●	
22 / (8)	15	9 - 14	8 (6) 12 (8)			●	●	●	●	●	●	●	
25 / (9)	17,3	10,7 - 16	8 (6) 12 (8)			●	●	●	●	●	●	●	
32 / (10)	20,7	15 - 20	8 (6) 12 (8)			●	●	●	●	●	●	●	
38 / (11)	27,7	19 - 27	8 (6) 12 (8)					●	●	●	●	●	
40 / (12)	27,7	19 - 27	8 (6) 12 (8)					●	●	●	●	●	
50 / (14)	37	26 - 36	8 (6) 12 (8)					●	●	●	●	●	●

Matière :

HSS

Dureté 62 ± 2 HRC

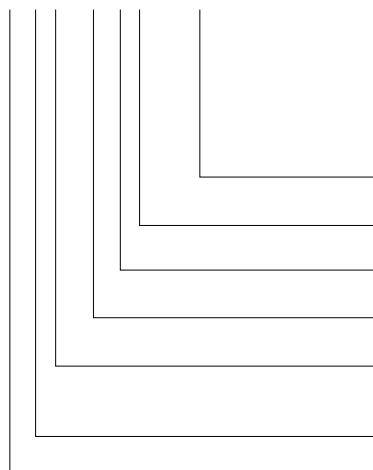
Exécution :

Diamètre d₂, portée de centrage ainsi que faces frontales, rectifiés.

Fabrication spéciale sur demande.

Exemple de commande : sans blocage antirotation

2616.10F8.1510



Forme: Rond

P = ø15,1 mm

Longueur du profil de matrice: l = 1510

12 mm = (8)

Longueur: l₁ = 28 mm = (F)

Diamètre: d₂ = 32 mm = (10)

Type: sans collerette = (6)

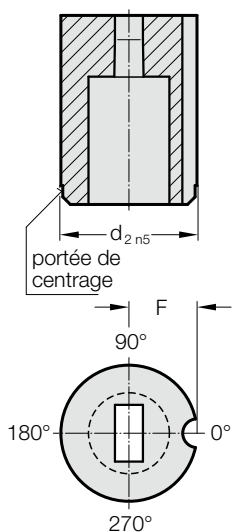
ISO 8977

Exécution: Rond = (1)

Matrice = 26

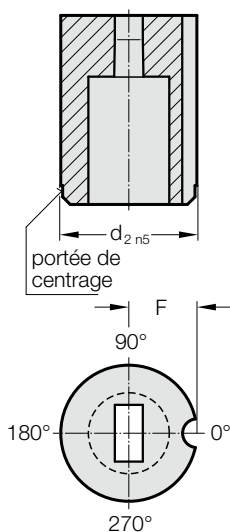
MATRICES SANS COLLERETTE, CYLINDRIQUE, ISO 8977, ORIENTATION

Orientation 1 (1)



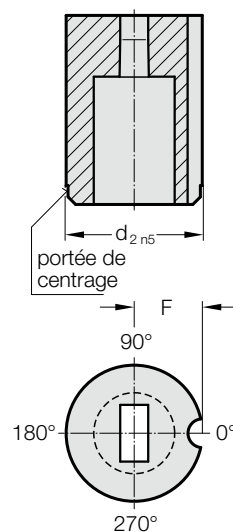
Goupille $\varnothing 3$	
d_2	F
10	5
3	6,5
16	8
20	10
22	11
25	12,5
32	16
38	19
40	20
50	25

Orientation 2 (2)



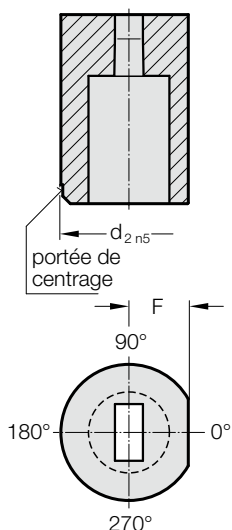
Goupille $\varnothing 4$	
d_2	F
10	6
13	7,2
16	8
20	10
22	11
25	12,5
32	16
38	19
40	20
50	25

Orientation 3 (3)



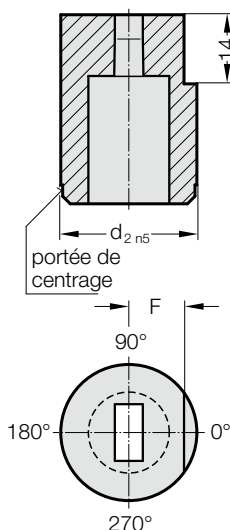
Goupille $\varnothing 6$	
d_2	F
10	7
13	8,2
16	9
20	11
22	12
25	13,5
32	16
38	19
40	20
50	25

Orientation 4 (4)



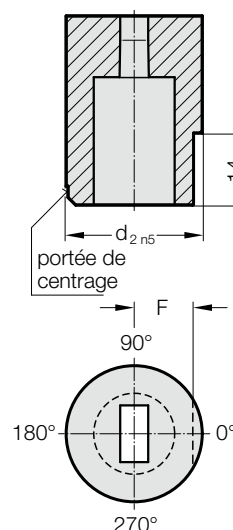
d_2	F
10	4
13	5,5
16	7
20	8,5
22	9,5
25	11
32	14
38	17
40	18
50	23

Orientation 5 (5)



d_2	F
10	4
13	5,5
16	7
20	8,5
22	9,5
25	11
32	14
38	17
40	18
50	23

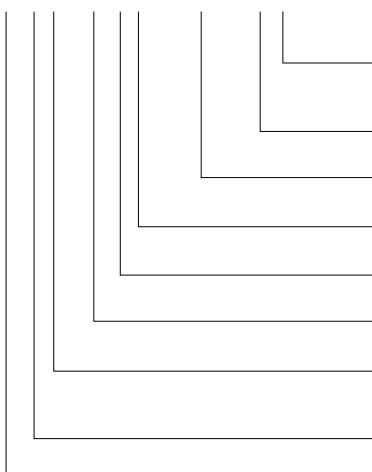
Orientation 6 (6)



d_2	F
10	4
13	5,5
16	7
20	8,5
22	9,5
25	11
32	14
38	17
40	18
50	23

Exemple de commande : avec blocage antirotation à partir de $d_2 \geq 10$ mm

2616.10F8.1510.A4



Orientation:

Face érodée
(sans interruption)

Angle:
0°

Forme: Rond
P = \varnothing 15,1 mm

Longueur du profil de matrice: l
12 mm

Longueur: l₁
28 mm

Diamètre: d₂
32 mm

Type:
sans collerette
ISO 8977

Exécution:
Rond

Matrice

Chiffre de référence
= (4)

Lettre de référence
= (A)

= 1510
Chiffre de référence
= (8)

Lettre de référence
= (F)

Chiffre de référence
= (10)

Chiffre de référence
= (6)

Chiffre de référence
= (1)
= 26