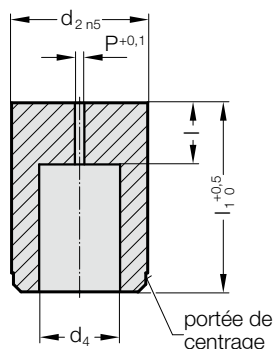


MATRICE SANS COLLERETTE, ÉBAUCHE, ISO 8977

2606.

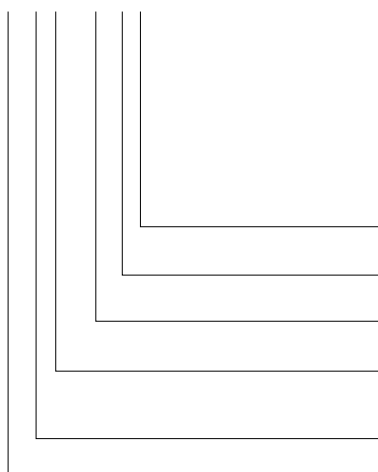


2606. Matrice sans collerette, ébauche, ISO 8977

d_2 / Chiffre de référence	d_4	P	I / Chiffre de référence	l_1 / (Lettre de référence)	16 (B)	20 (C)	22 (D)	25 (E)	28 (F)	30 (G)	32 (H)	35 (J)	40 (K)
5 / (1)	2,8	0,8	2 (1)		●	●	●	●	●	●	●	●	
6 / (2)	3,5	1	3 (2)		●	●	●	●	●	●	●	●	
8 / (3)	4	1	4 (3)		●	●	●	●	●	●	●	●	
10 / (4)	5,8	1	4 (3) 8 (6)		●	●	●	●	●	●	●	●	
13 / (5)	8	1,2	5 (4) 8 (6)			●	●	●	●	●	●	●	
16 / (6)	9,5	1,2	5 (4) 8 (6)			●	●	●	●	●	●	●	
20 / (7)	12	1,5	8 (6) 12 (8)			●	●	●	●	●	●	●	
22 / (8)	15	1,5	8 (6) 12 (8)			●	●	●	●	●	●	●	
25 / (9)	17,3	1,5	8 (6) 12 (8)			●	●	●	●	●	●	●	
32 / (10)	20,7	1,5	8 (6) 12 (8)			●	●	●	●	●	●	●	
38 / (11)	27,7	1,5	8 (6) 12 (8)					●	●	●	●	●	
40 / (12)	27,7	1,5	8 (6) 12 (8)					●	●	●	●	●	
50 / (14)	37	1,5	8 (6) 12 (8)					●	●	●	●	●	●

Exemple de commande :

2606.10F8



Longueur du profil de matrice: I Chiffre de référence = (8)
12 mm

Longueur: l_1 Lettre de référence = (F)
28 mm

Diamètre: d_2 Chiffre de référence = (10)
32 mm

Type: Chiffre de référence = (6)
sans collerette

Exécution: Chiffre de référence = (0)
ISO 8977

Matrice = 26
Ebauche (alésage de trou d'amorçage)

Matière :

HSS
Dureté 62 ± 2 HRC

Exécution :

Diamètre d_2 , portée de centrage ainsi que faces frontales, rectifiés.
Le diamètre P est un trou d'amorçage percé pour l'étincelage par fil.
Fabrication spéciale sur demande.