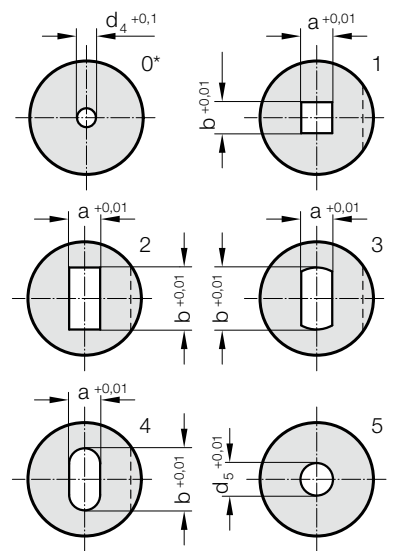
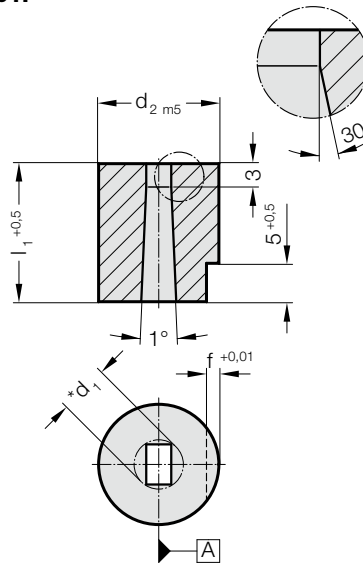


MATRICE DA TRANCIATURA SENZA COLLARE, CONICHE



2601.



2601. Matrice da tranciatura senza collare, coniche

d ₁ , d ₅	d ₂	d ₄	f	l ₁	16	19	22	25	28	32
1,8 - 3,2	8	1	1		●	●	●	●	●	●
2 - 5	10	1	1		●	●	●	●	●	●
3 - 7	13	1,5	1,5		●	●	●	●	●	●
5 - 8	16	1,5	1,5		●	●	●	●	●	●
7 - 11	20	1,5	1,5		●	●	●	●	●	●
11 - 16	25	2,5	2,5		●	●	●	●	●	●
16 - 19	32	2,5	2,5		●	●	●	●	●	●
19 - 28	40	2,5	2,5		●	●	●	●	●	●

Materiale:

HSS
N. d'ordine 2601.3.
Durezza 64 ± 2 HRC

Esecuzione:

Diametro d₂ nonché le superfici frontali sono rettificate.
Salvo diversa indicazione, la superficie spianata rettificata è parallela all'asse di riferimento "A".

*d₁ = dimensione sugli spigoli

*0 = Versione solo con foro iniziale per elettroerosione

Esempio di ordinazione:

Matrice da tranciatura senza collare, coniche	=	2601.3.
Diametro alloggiamento d ₂	20 mm =	020.
Lunghezza l ₁	16 mm =	016.
Fustella Forma	quadrato =	1.
Larghezza della fustella a	320 =	0320.
Lunghezza della fustella b	320 =	0320
N. d'ordine	=	2601.3. 020. 016. 1. 0320. 0320