

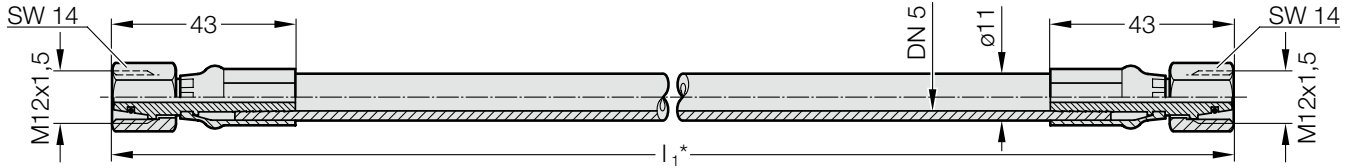
GASDRUCKFEDERN-ZUBEHÖR

24°-KONUS-VERBINDUNGSSCHLÄUCHE

(DIN 2353 / DIN EN ISO 8434-1)

2480.00.25.01.

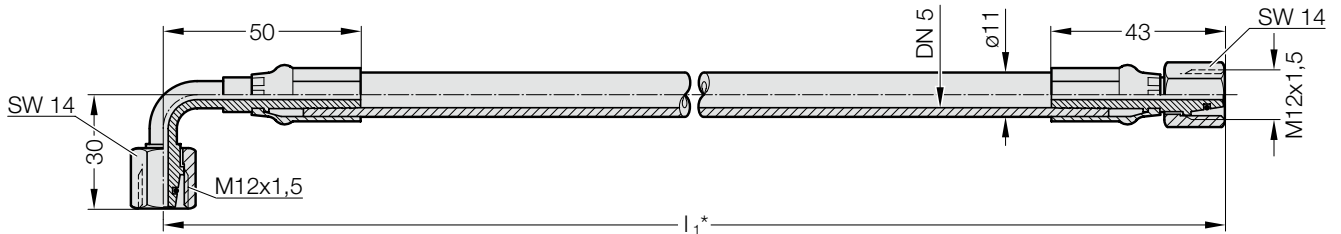
Schlauch – Dichtkegel mit Überwurfmutter und O-Ring (gerade/gerade)



Maß l_1 vom Besteller festgelegt, z.B. 765 mm ergibt Bestell-Nr. 2480.00.25.01.0765

2480.00.25.02.

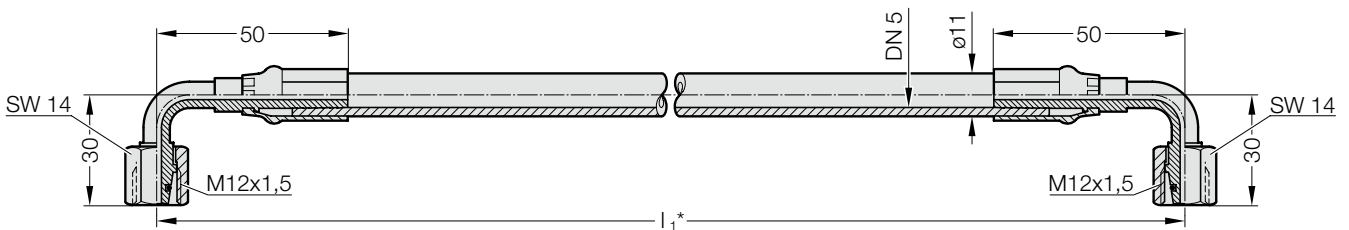
Schlauch – Dichtkegel mit Überwurfmutter und O-Ring (90° abgewinkelt/gerade)



Maß l_1 vom Besteller festgelegt, z.B. 765 mm ergibt Bestell-Nr. 2480.00.25.02.0765

2480.00.25.03.

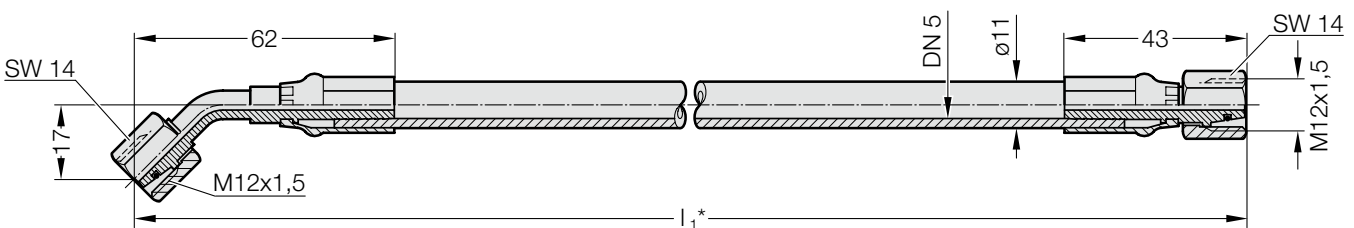
Schlauch – Dichtkegel mit Überwurfmutter und O-Ring (90° abgewinkelt/beidseitig)



Maß l_1 vom Besteller festgelegt, z.B. 765 mm ergibt Bestell-Nr. 2480.00.25.03.0765

2480.00.25.04.

Schlauch – Dichtkegel mit Überwurfmutter und O-Ring (45° abgewinkelt/gerade)



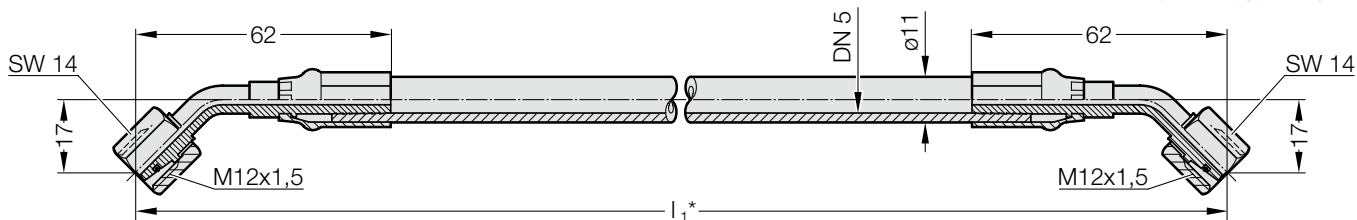
Maß l_1 vom Besteller festgelegt, z.B. 765 mm ergibt Bestell-Nr. 2480.00.25.04.0765

GASDRUCKFEDERN-ZUBEHÖR

24°-KONUS-VERBINDUNGSSCHLÄUCHE (DIN 2353 / DIN EN ISO 8434-1)

2480.00.25.05.

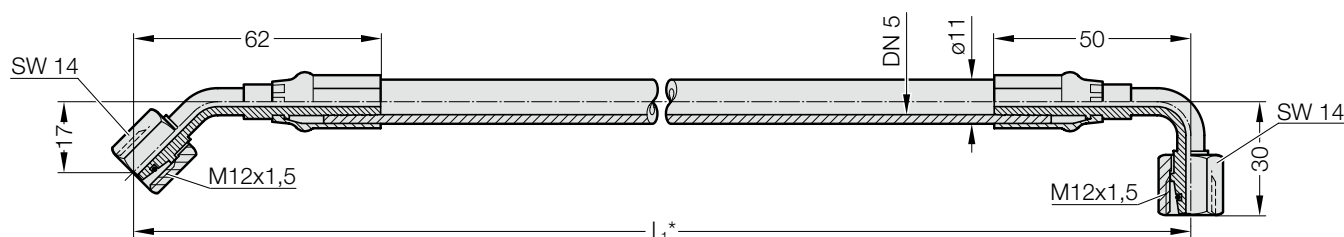
Schlauch – Dichtkegel mit Überwurfmutter und O-Ring (45° abgewinkelt/beidseitig)



Maß l_1 vom Besteller festgelegt, z.B. 765 mm ergibt Bestell-Nr. 2480.00.25.05.0765

2480.00.25.06.

Schlauch – Dichtkegel mit Überwurfmutter und O-Ring (45° abgewinkelt/90° abgewinkelt)



Maß l_1 vom Besteller festgelegt, z.B. 765 mm ergibt Bestell-Nr. 2480.00.25.06.0765

Bestellhinweis:

kürzeste Fertigungslänge: 140 mm
Mindestbiegeradius: R40

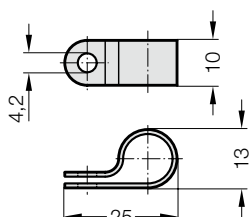
*24°-Konus-Verbindungsschläuche in folgenden Längen lieferbar:

- 5 mm Stufung ≤ 1000 mm
- 10 mm Stufung > 1000 mm
- 100 mm Stufung > 4000 mm
- 500 mm Stufung > 6000 mm

2480.00.25.12.01



Schlauchschele
für Messschlauch DN5 (∅11 mm)



Werkstoff:

Polyamid

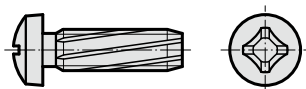
Hinweis:

Lieferung ohne Schrauben

2192.50.04.012



Schneidschraube DIN 7516
M4x12



Hinweis:

selbstschneidend,
Gewinde-Kernloch-∅ = 3,6 mm

2480.00.23.13.

Scheuerschutzwendel
zum nachträglichen Anbringen auf den Schlauch



Bestell-Nr.	l [m]
2480.00.23.13.0001	1
2480.00.23.13.0002	2
2480.00.23.13.0005	5
2480.00.23.13.0010	10

Innen-∅	7 mm max.
für Schlauchaußen-∅	5-11 mm
Temperaturbereich	-30°C bis +100°C

Beschreibung:

Die Scheuerschutzwendel dient zum Schutz gegen Abrieb, ist unempfindlich gegen Luft, Wasser, Öl, Hydraulikflüssigkeiten, Benzin und andere Medien.

Werkstoff:

Polyamid